



Groen in Gent

voor elk wat wilds

Groen in Gent - voor elk wat wilds

- Wat is het groenstructuurplan?
- Wat staat er in?
- Wat kan jij doen?
- Wat pakken we eerst aan?



Wat is het **groen**structuurplan?

- Je kan verschillende brillen opzetten:
parken, natuur, bos, landschap, klimaatgroen
- We hebben meer groen nodig



Wat is het groenstructuurplan?

- ‘gewenste ruimtelijke groenstructuur’ uit het Ruimtelijk Structuurplan Gent → moest gedetailleerder + concreter
- Langetermijnvisie (tot 2030): daar willen we (meer) groen in Gent
- Actieplan voor de korte termijn (tot 2018)

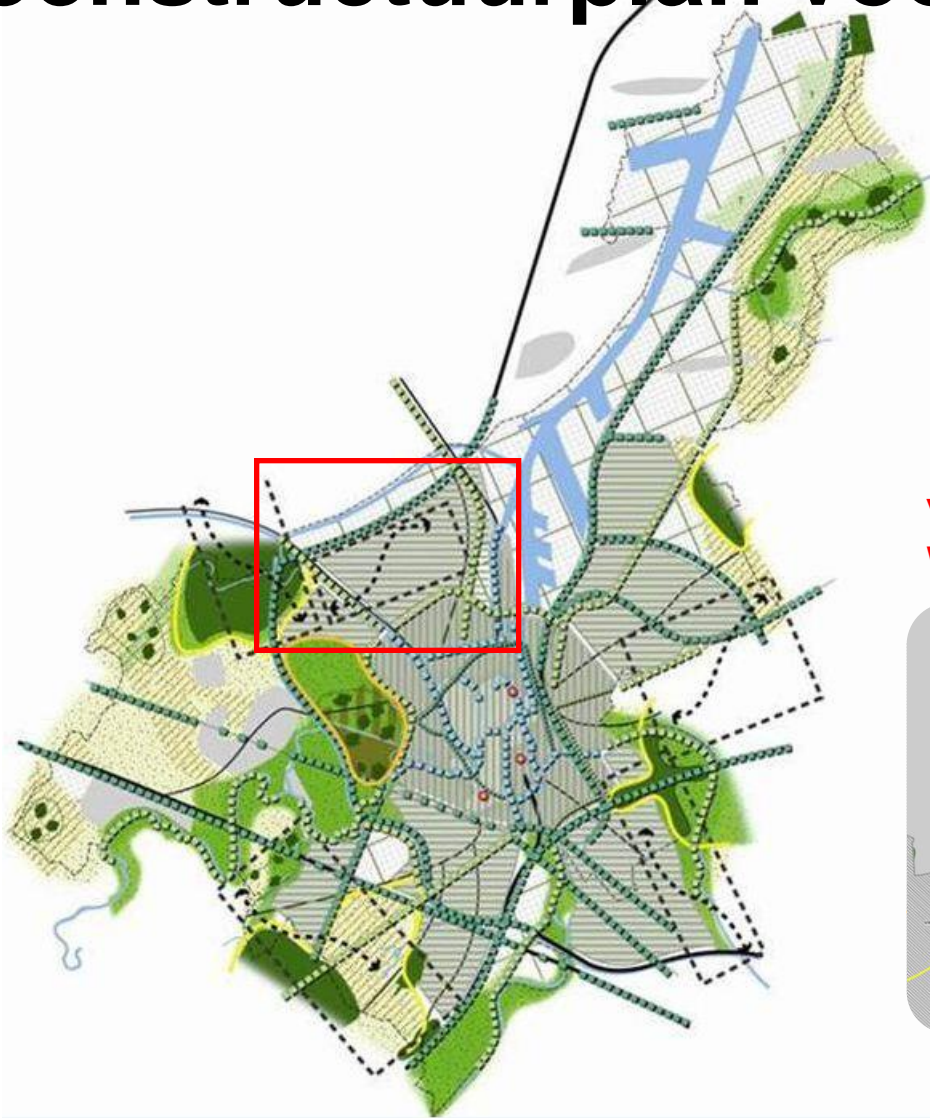
Wat is het groenstructuurplan?

Concreet

- Doelstellingen en kaarten :
 - Verschillende thema's:
recreatief groen, natuur, bos, landschap en klimaat
 - Verschillende niveaus
voor heel Gent
voor deelgebieden
- Actieplan



groenstructuurplan voor Gent



voorbeeld: deelgebied
Wondelgem - Mariakerke



Wat is het groenstructuurplan?

- **hink stap sprong**



Wat is het groenstructuurplan?

- hink stap sprong
- geen eilanden, maar een netwerk



Wat is het groenstructuurplan?

- hink stap sprong
- geen eilanden, maar een netwerk
- iedereen kan eraan meewerken

→ Stad Gent, andere overheden, bedrijven, scholen, Gentenaars, ...

Groen in Gent – voor elk wat wilds

- Wat is het groenstructuurplan?
- Wat staat erin?
- Wat kan jij doen?
- Wat pakken we eerst aan?



Doelstellingen recreatief groen

DOELSTELLING = voldoende bereikbaar kwaliteitsvol groen voor iedereen



Recreatief groen

**4 groenpolen en een
stedelijk groengebied**

afstand < 5 km

100 m²/inwoner



wijkparken (> 1 ha)

afstand < 400 m

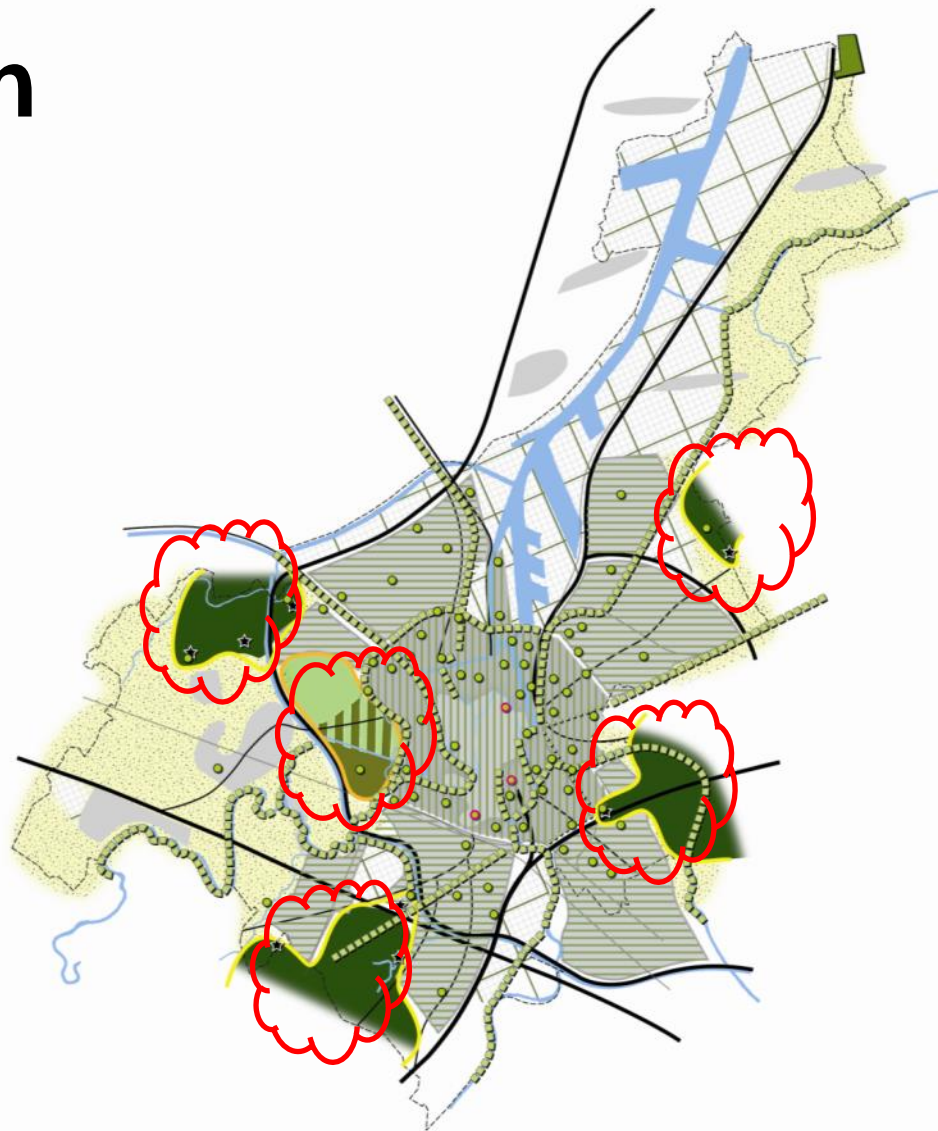
oppervlakte > 1 ha

10 m²/inwoner

toegankelijk bos

verbindingen

fijnmazig netwerk



Wat kan jij doen?

- Ga op verkenning: www.gent.be/parken
- Maak je school of bedrijventerrein of het terrein van je vereniging toegankelijk voor de buurt



Doelstellingen natuur

DOELSTELLING = behoud van de oppervlakte natuur, verhogen van de natuurkwaliteit en verbinden van natuur

uitgangspunt = 2.865 ha natuur in 1999

in 2009: 110 ha minder dan in 1999

in 2014: nieuwe inventarisatie (resultaten gekend in 2015)

Natuur

Grote natuurkernen (> 50 ha)

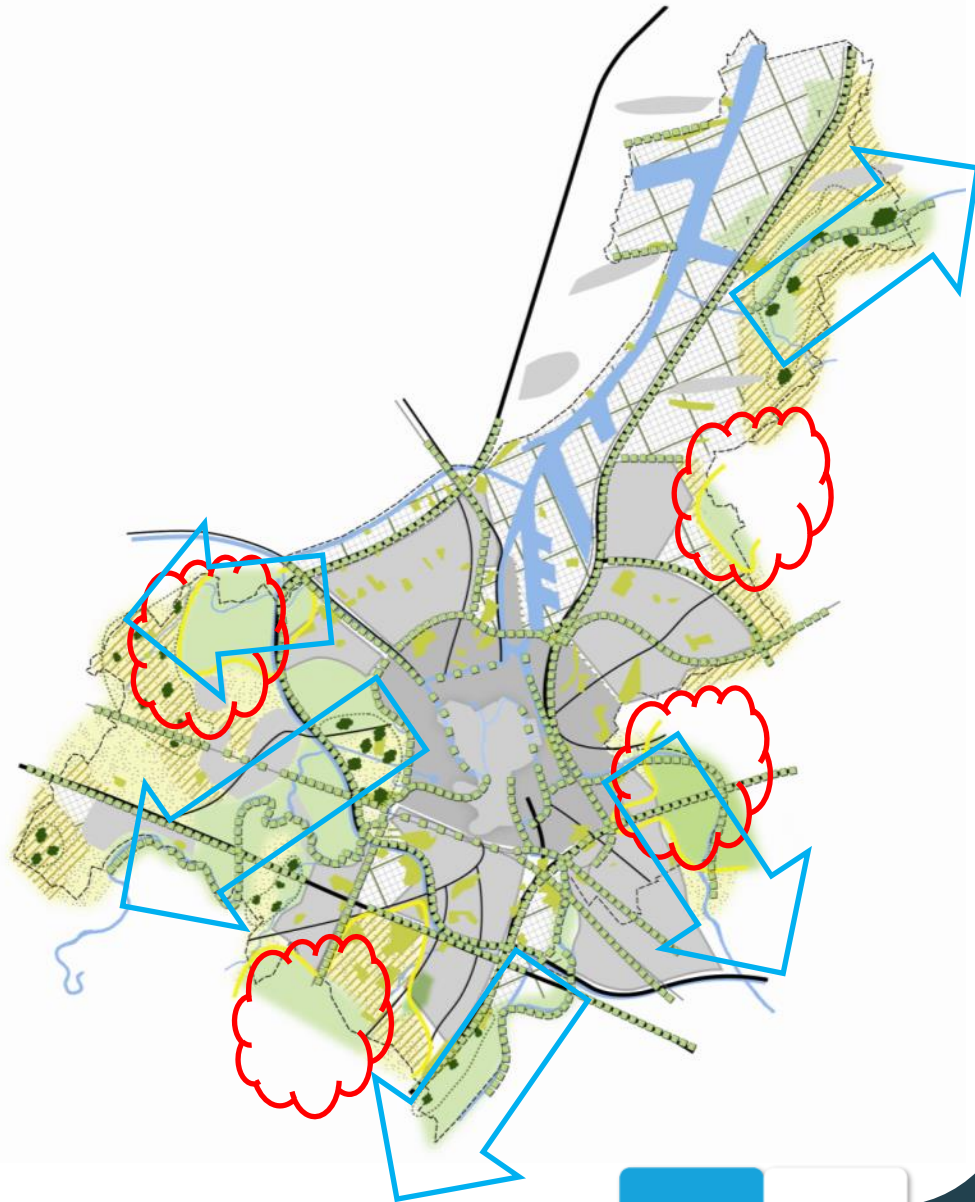
4 groenpolen 

+ valleigebieden 

Kleinere natuurkernen (> 1 ha)

Natuur langs wegen,
spoorwegen en waterlopen

Fijnmazig groen netwerk (5%)



“De stad is natuur”

- specifieke milieus (warm, stenig, voedselarm, voedselrijk, ...) en specifieke soorten (tuinsoorten, pioniers, oude bomen, ...)
- grote variatie aan milieus → grote soortenrijkdom



“De stad is natuur”

- grote dynamiek!
- met het groenstructuurplan willen we natuur ruimte én tijd geven



“De stad is natuur”

→ met het groenstructuurplan willen we groen verbinden

mus: ↘ vliegt korte afstandjes van struik naar struik, maar die stapstenen verdwijnen, stad wordt ‘te proper’

vos: ↗ verspreidt zich langs berm, vindt voedsel in de stad



Wat kan jij ermee doen?

- **Natuur die er is maximaal behouden**
→ bomen, struiken, ruige stukjes, ...
- **Van je tuin een natuurrijke plek maken**
- **Hagen en geveltuinen planten als verbinding**



Doelstellingen bos

DOELSTELLING = uitbreiden bosoppervlakte en verbinden van bossen

uitgangspunt = 880 ha bos in 1999

**doelstelling = 1.260 ha bos in 2030
(bebossingsindex 8%)**

in 2009: 20 ha bos minder dan in 1999

(vooral veel verlies van jonge bosjes)

in 2014: nieuwe inventarisatie (resultaten gekend in 2015)

Bos

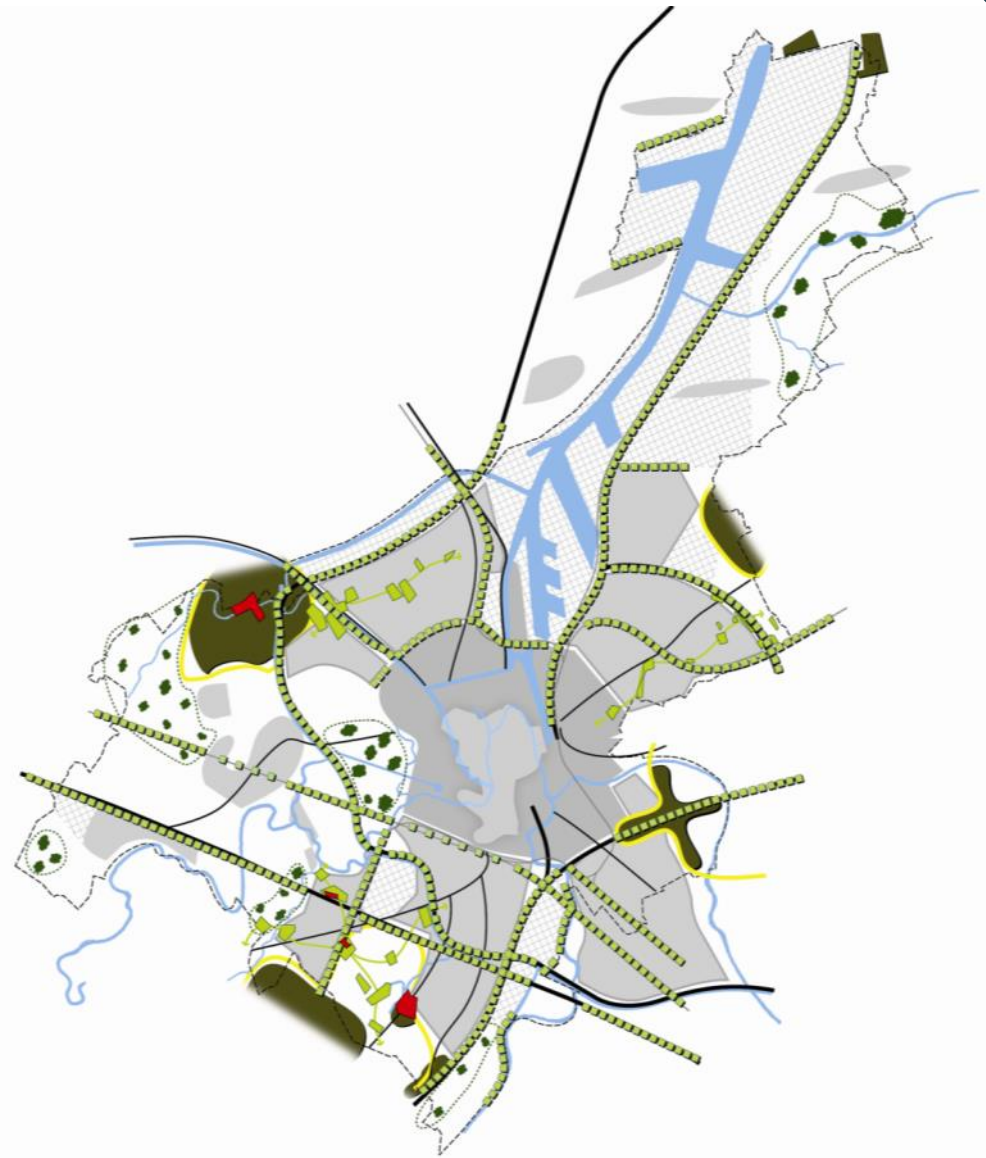


Grote boskernen (> 50 ha)
in 4 groenpolen

Kleinere boskernen (> 1 ha)

Bos langs wegen, spoorwegen
en waterlopen

Zoekzones voor bijkomend
bos



Wat kan jij ermee doen?

- Plant een boom, een bos
- Behoud wat er is
- Besteed ook aandacht aan jonge bosjes en houtkanten



Doelstellingen landschap

DOELSTELLING = verhogen herkenbaarheid en leesbaarheid van de landschappelijke groenstructuur

Landschap

Meersen-, kouter- en
bulkenlandschap

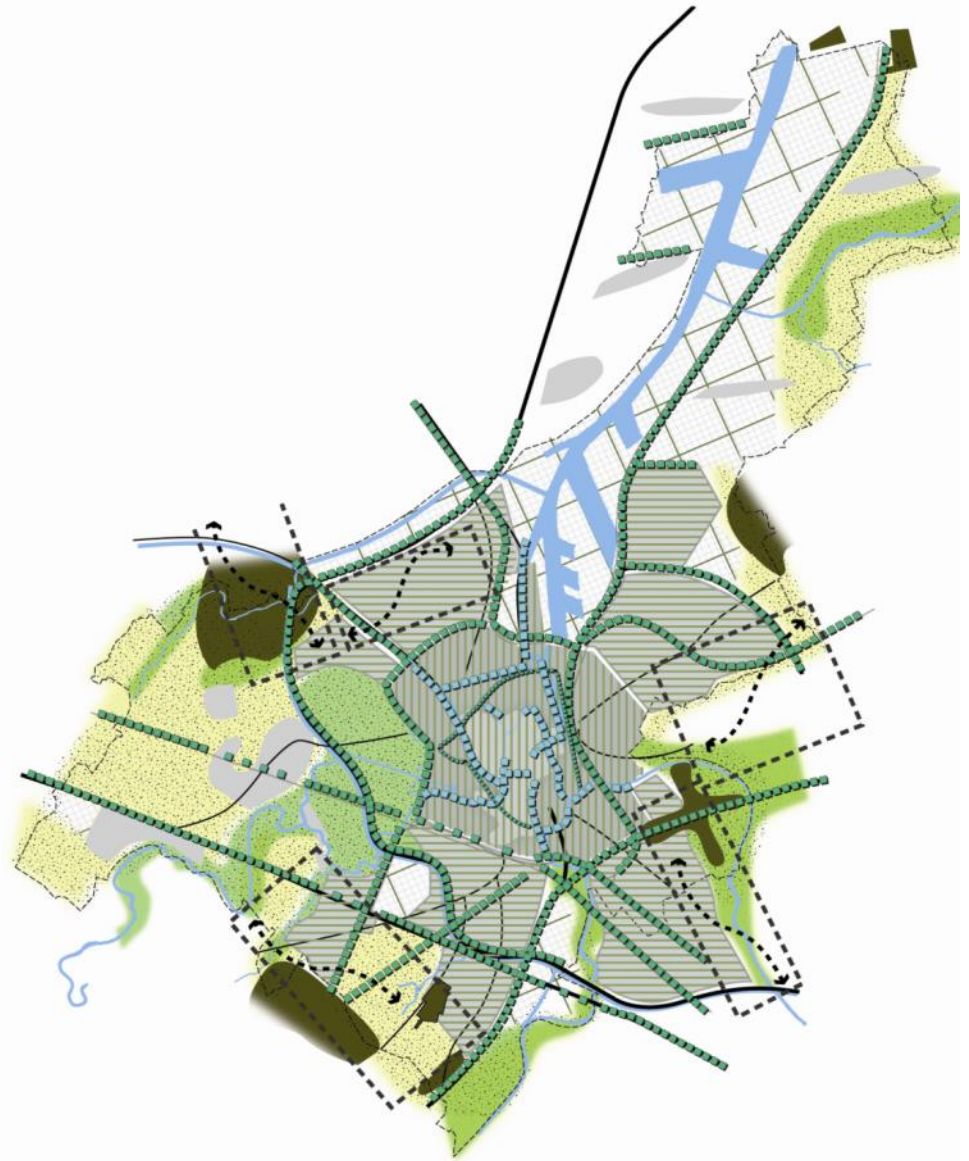
Groenmassieven

Clusters kasteelparken



Groen langs wegen,
spoorwegen en waterlopen

Fijnmazig groen in woon- en
industriegebied



Wat kan jij ermee doen?

- **Plant een geveltuin aan**
→ **gezamenlijke actie met Natuurpunt:**
dit jaar 365 geveltuinen erbij!



Klimaat

DOELSTELLING = actief zorgen voor 'lucht- en klimaatgroen' en de groenstructuur klimaatrobuust uitbouwen.



Wat kan jij ermee doen?

- **Zorg voor voldoende groen (dat afkoelt, stof vangt, wind afschermt, ...)**
- **Doe aan integraal waterbeheer (houd water op, laat het infiltreren, voer het vertraagd af)**
- **Stimuleer duurzame mobiliteit**



Groen in Gent - voor elk wat wilds

- Wat is het groenstructuurplan?
- Wat staat er in?
- Wat kan jij doen?
- Wat pakken we eerst aan?



Actieplan op korte termijn

Onderscheid in

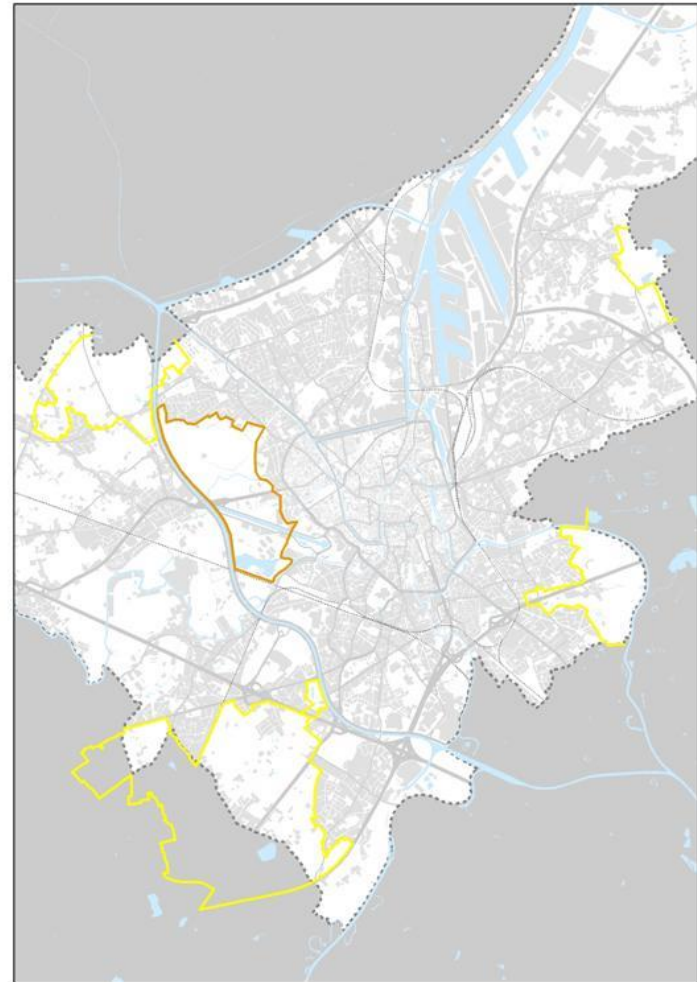
- algemene acties
- gebiedsgerichte acties



Actieplan: gebiedsgerichte acties (1)

- vier groenpolen en een stedelijk groengebied
 - groenpolen:
 - Gentbrugse Meersen
 - Parkbos
 - Vinderhoutse Bossen
 - Oud-Vliegveld
 - stedelijk groengebied:
 - Bourgoyen – Malem - Blaarmeersen

afstand groenpolen < 5 km



Actieplan: gebiedsgerichte acties (2)

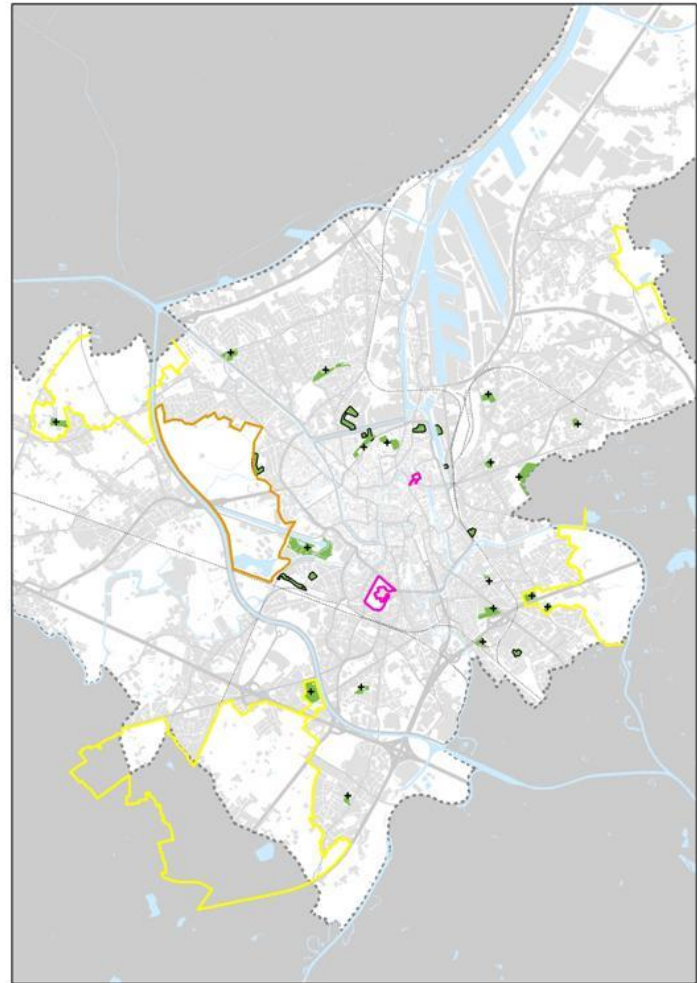
- vier groenpolen en een stedelijk groengebied
- (her)aanleg wijkparken: 9 nieuwe, 5 uitbreiding, 15 herinrichting

Gent 2018:

48% van inwoners binnen 400m beschikt over 10m²/inw. wijkpark (+9% tov 2009)

Kernstad 2018:

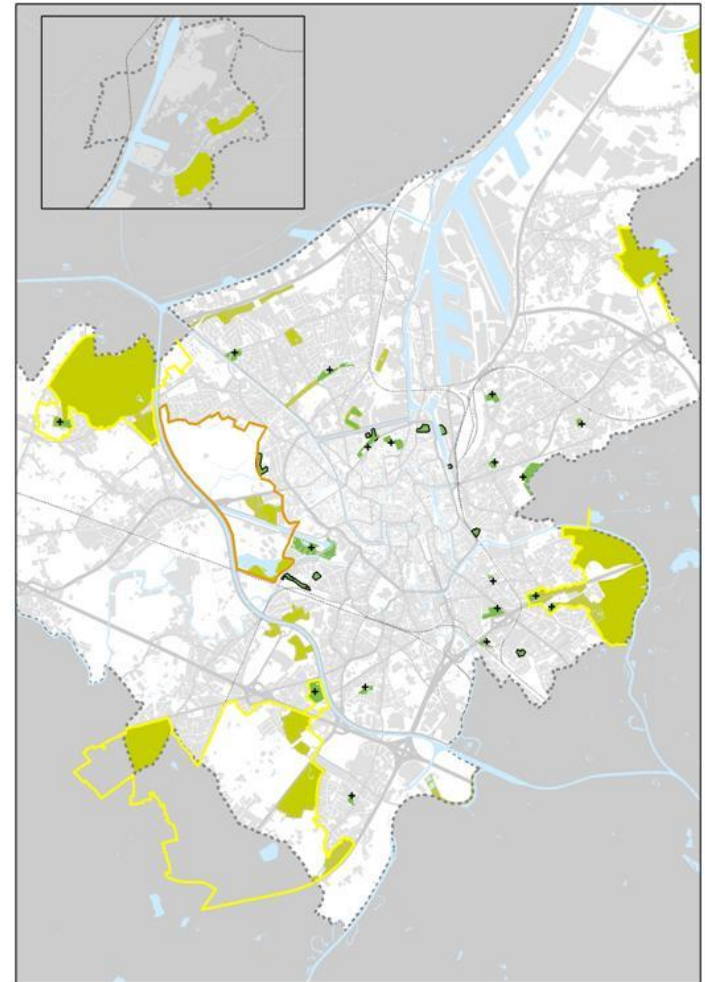
70% van de inwoners wordt bereikt (+20% tov 2009)



Actieplan: gebiedsgerichte acties (3)

- vier groenpolen en een stedelijk groengebied
- wijkparken: 9 nieuwe, 5 uitbreiding, 15 herinrichting
- grote en kleine natuurkernen

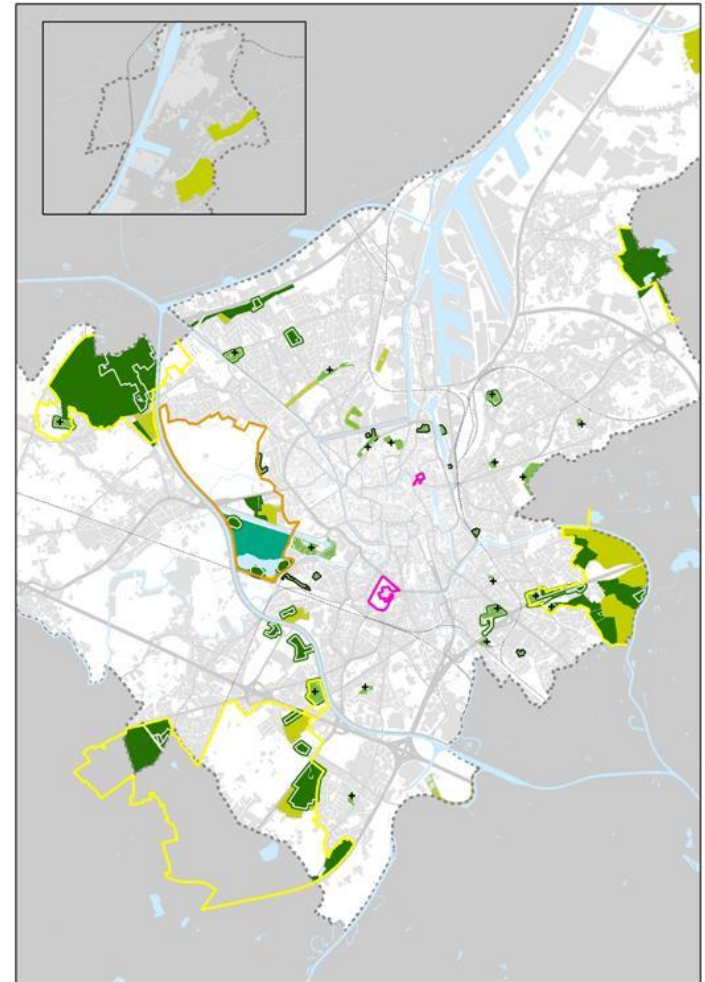
475 ha nieuwe natuur
standstill wordt bereikt + marge



Actieplan: gebiedsgerichte acties (4)

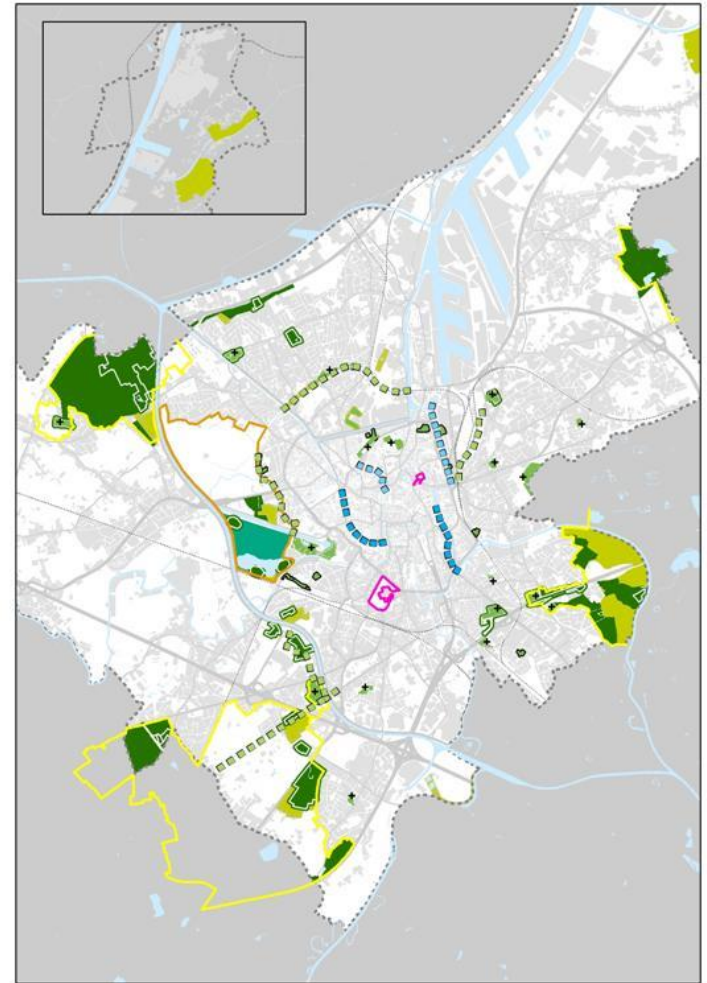
- vier groenpolen en een stedelijk groengebied
- wijkparken: 9 nieuwe, 5 uitbreiding, 15 herinrichting
- grote en kleine natuurkernen
- grote en kleine boskernen

242 ha nieuw bos
bebossingsindex wordt 6,5%



Actieplan: gebiedsgerichte acties (5)

- vier groenpolen en een stedelijk groengebied
- wijkparken: 9 nieuwe, 5 uitbreiding, 15 herinrichting
- grote en kleine natuurkernen
- grote en kleine boskernen
- groene assen





Contact

Groendienst Stad Gent
Ferdinand Lousbergskaaï 32
9000 Gent
09 225 68 59
groendienst@gent.be