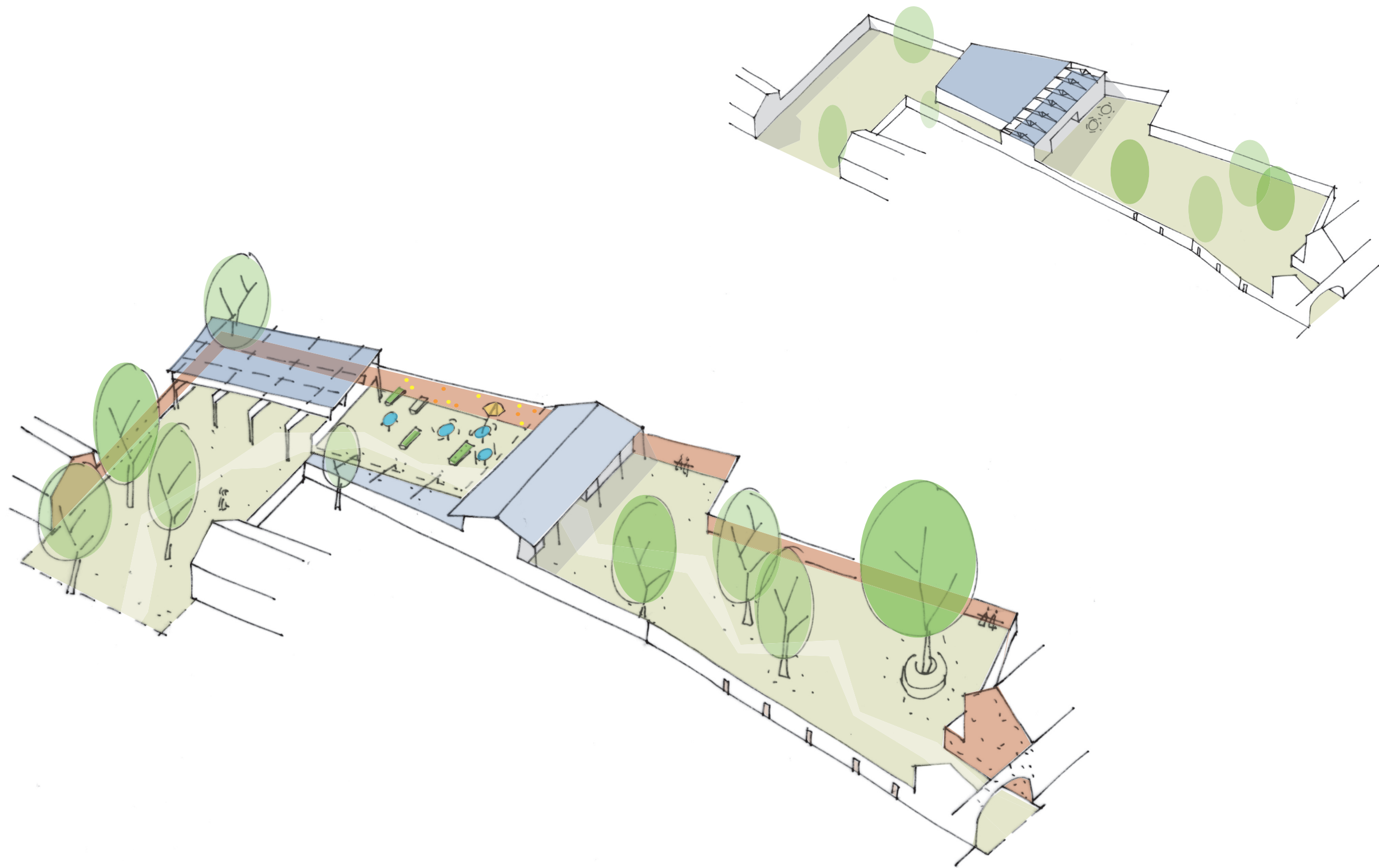


Standaertsite

zaterdag 19 september 2015

ae-architecten, h110 architecten en ingenieurs
carton 123 architecten, m u r m u u r architecten, atelier arne deruyter



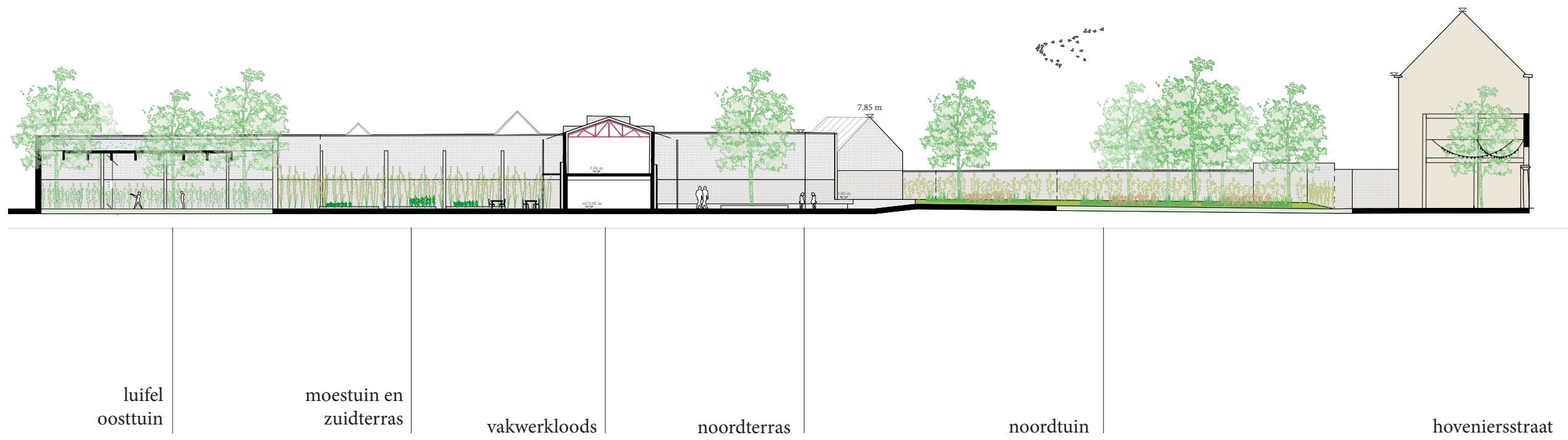
herwerking voorstel buur



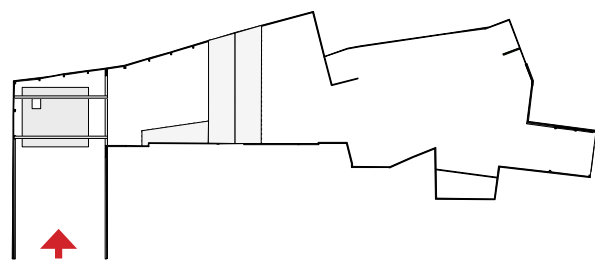
oosttuin

overzichtsplan





overzichtssnede



zicht van oosttuin, vanuit de straat naar luifel



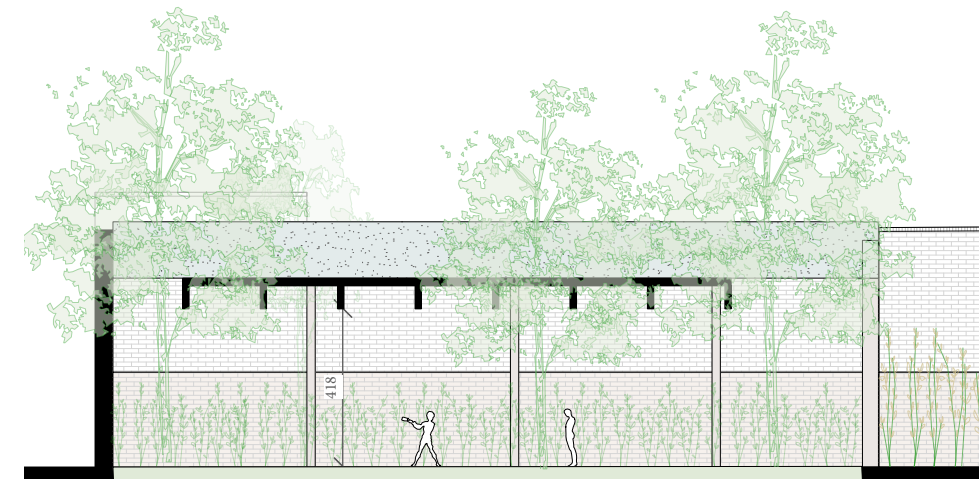
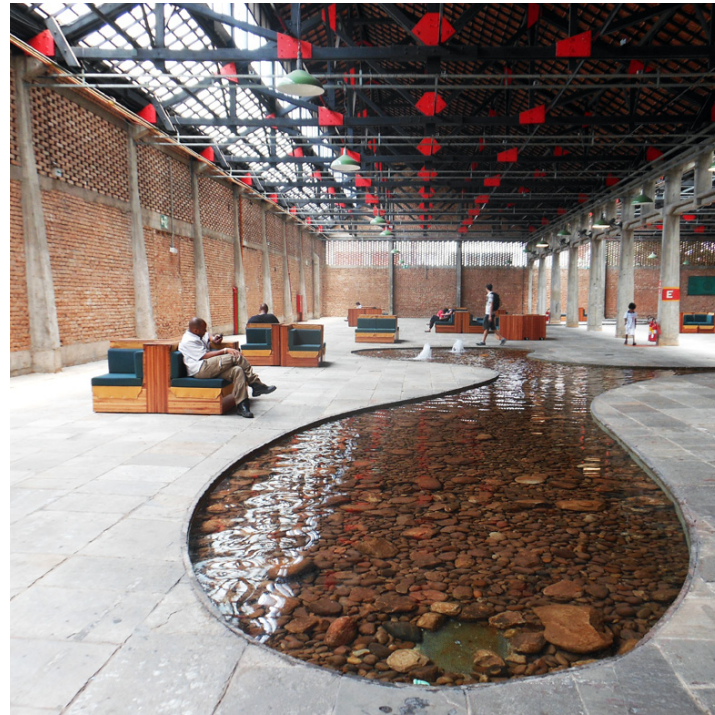
referentiebeelden oosttuin

- 1 Clärchens Ballhouse, Berlijn
- 2 referentiebeeld klimbomen



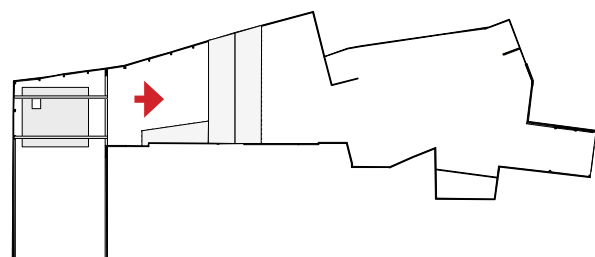
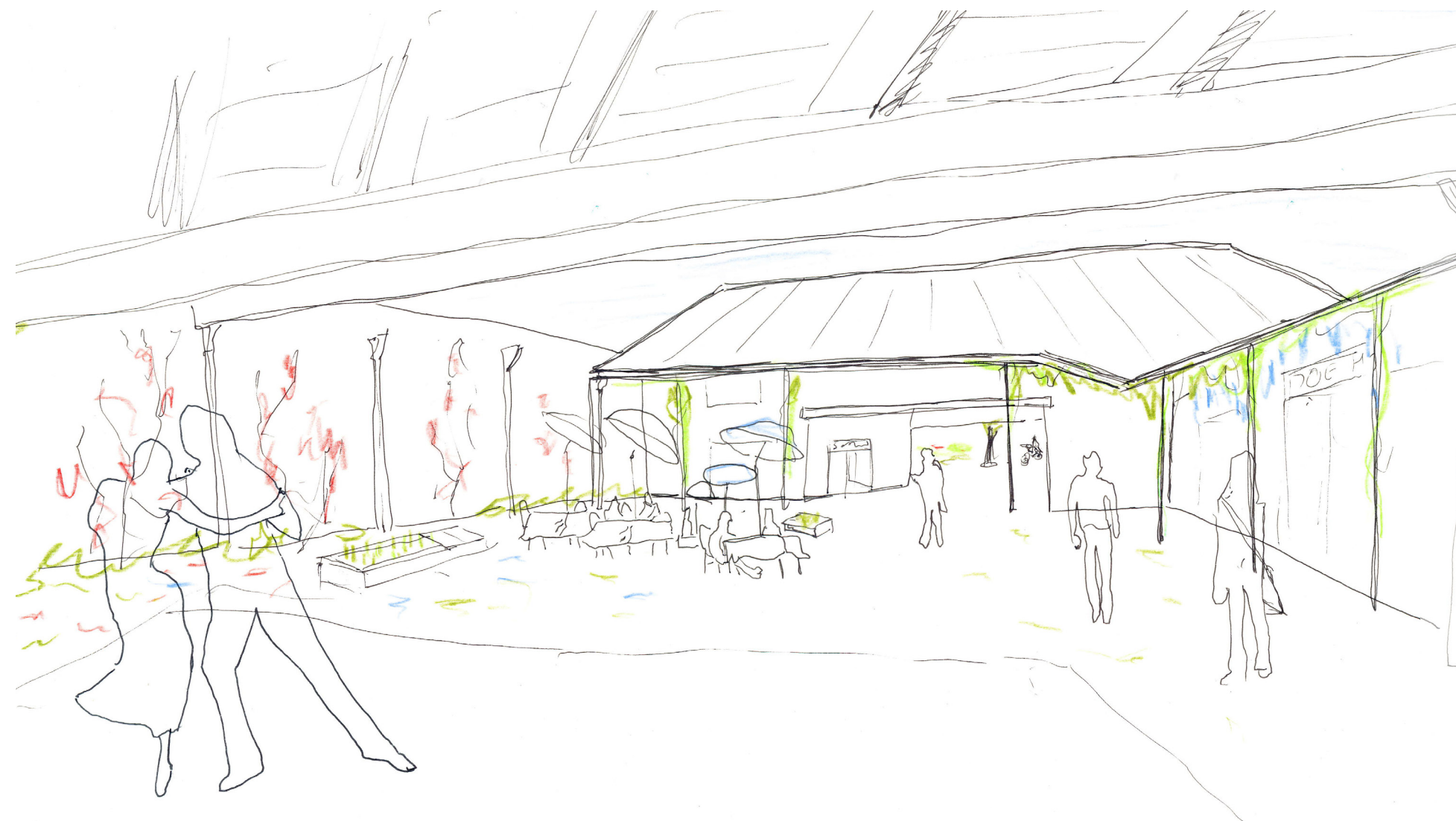
referentiebeelden luifel

school in Molenbeek, Util-Baukunst, Brussel



referentiebeelden luifel

- 1 Sesc Pompeia, Lina Bo Bardi, Sao Paulo, Brazilië
- 2 the Nordic pavilion, Sverre Fehn, Venetië
- 3 het burgerweeshuis, Aldo van Eyck, Amsterdam



zicht van de binnentuin, vanonder de luifel naar de vakwerkloods

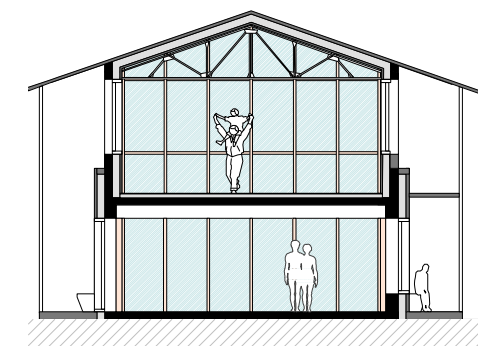
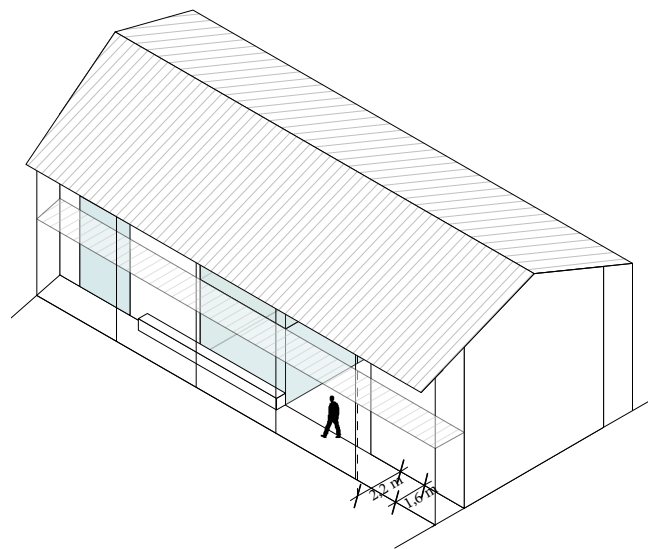
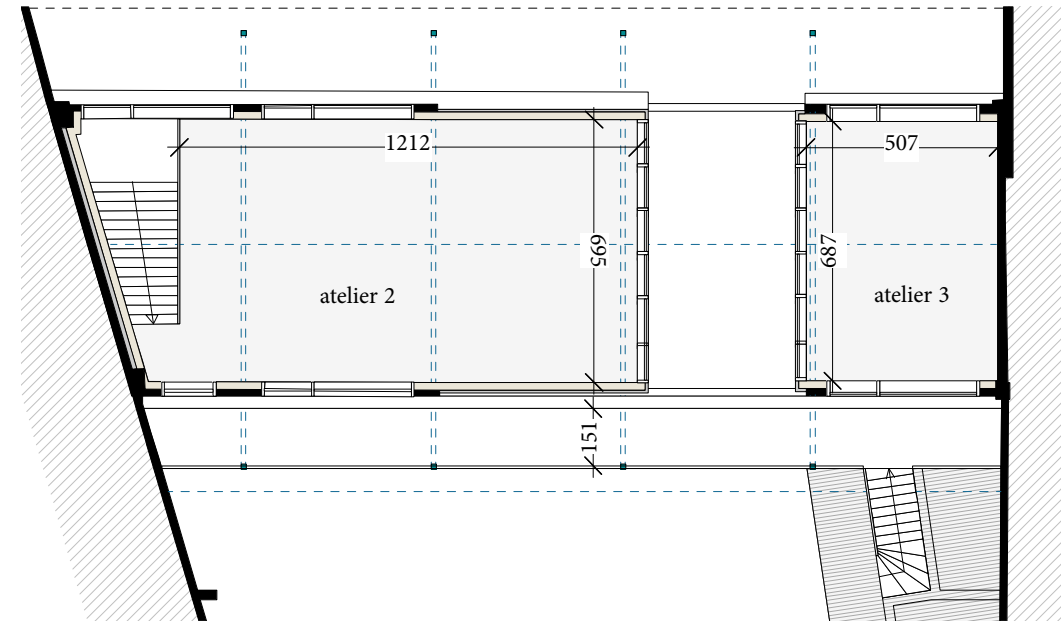
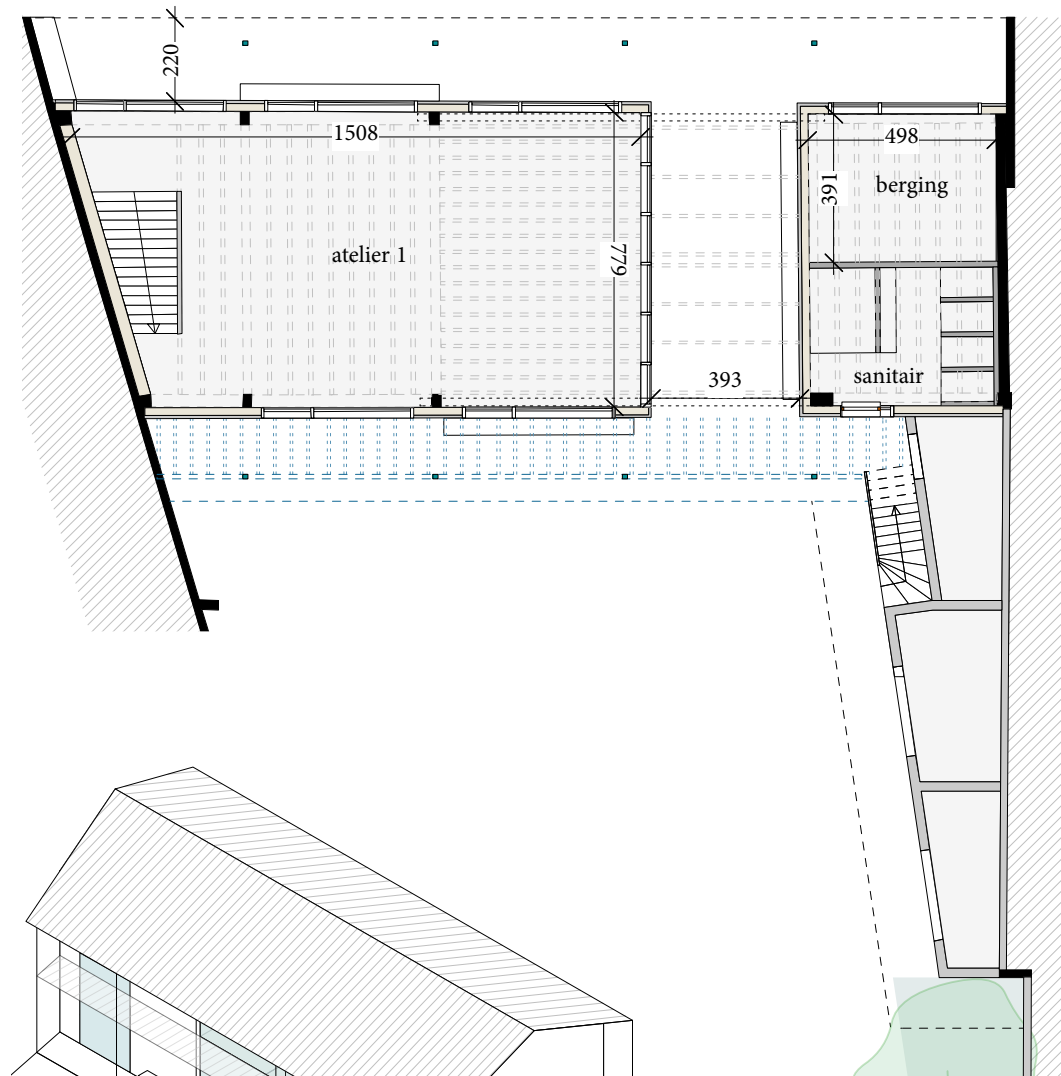


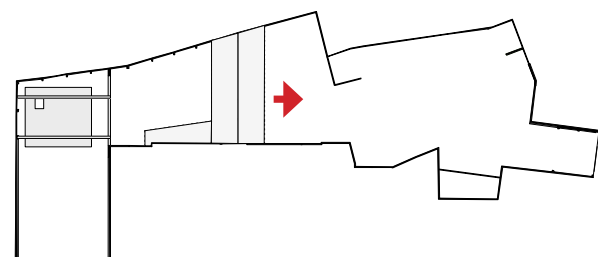
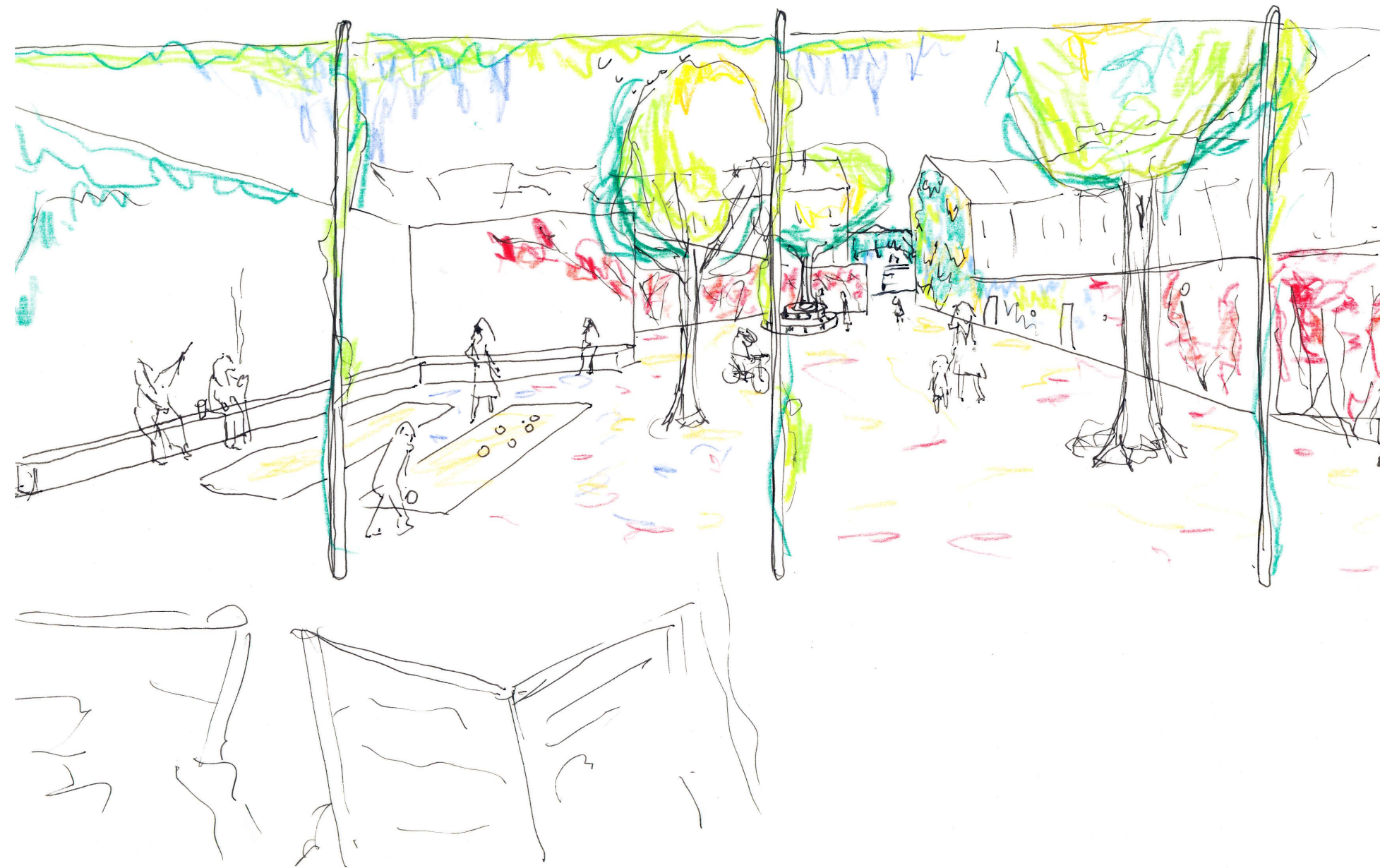
referentiebeelden middentuin

- 1 Serpentine Gallery, Peter Zumthor, Londen
- 2 referentiebeeld moestuinen
- 3 referentiebeeld leifruit
- 4 referentiebeeld watervoorziening



impressie middentuin en vakwerkloods



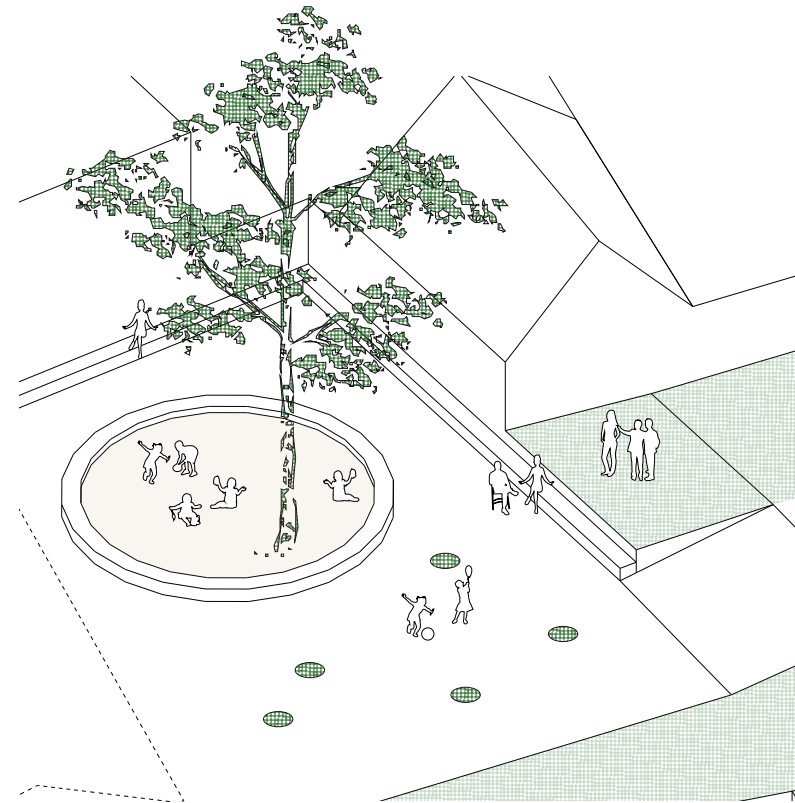


zicht van onder porch naar noordtuin

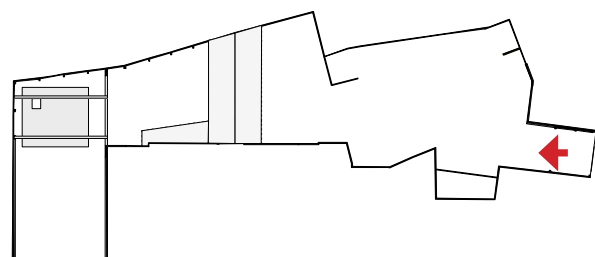
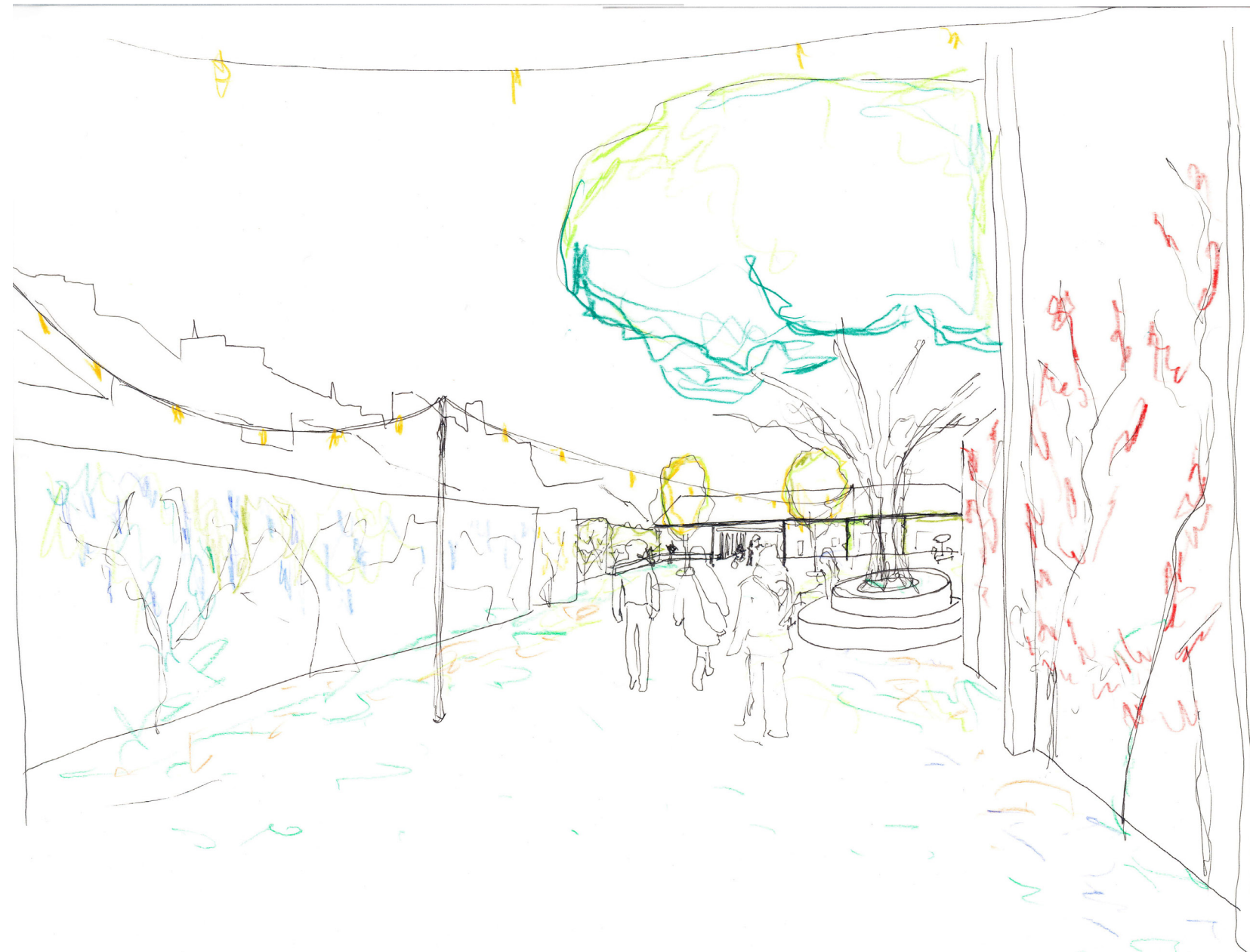


referentiebeelden porch

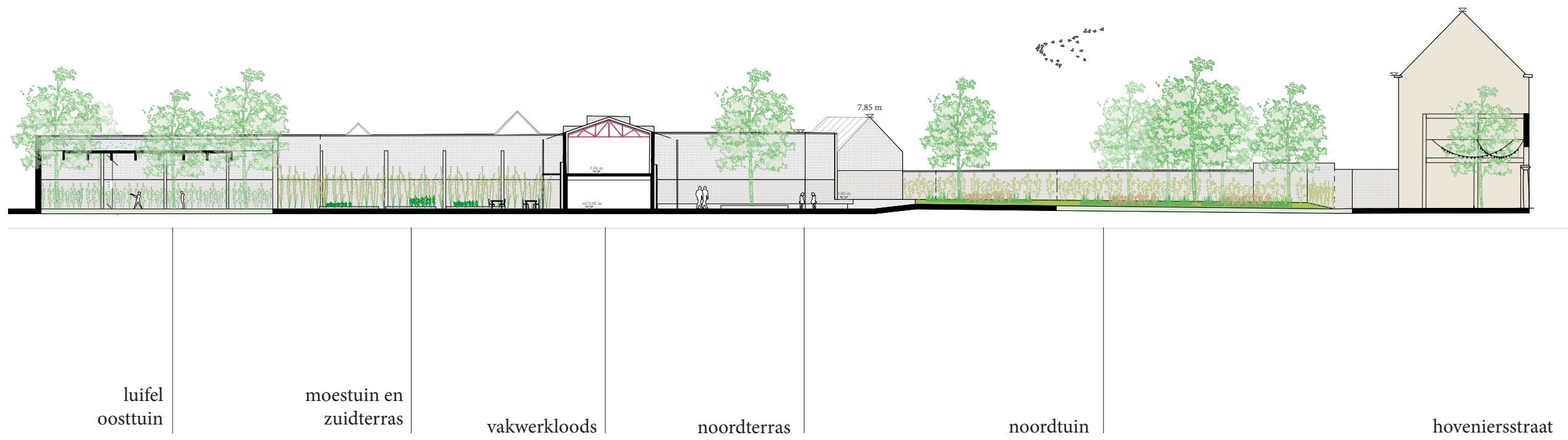
- 1 Copper House II, Studio Mumbai, India
- 2 Serpentine Gallery, Peter Zumthor, London



- 1 aldo van eyck, amsterdam
- 2 axonometrie van het noordterras
- 2 new addington, Assamble Studio, London
- 4 referentiebeeld boom als ontmoetingsplek, Ehtiopië



zicht van de noortuin, van hoveniersstraat tot vakwerkloods



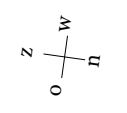
overzichtssnede

klimplanten

Parthenocissus tricuspidata
 Clematis vitalba
 Jaminum nudiflorum
 Lonicera caprifolium
 Lonicera 'Hall's Profilic'
 Rosa arvensis

gemengde haag

hoofdsoort Crataegus monogyna
 Rhamnus frangula
 Sambucus nigra
 Acer campestra
 Ligustrum vulgare
 Prunus padus
 Prunus spinosa

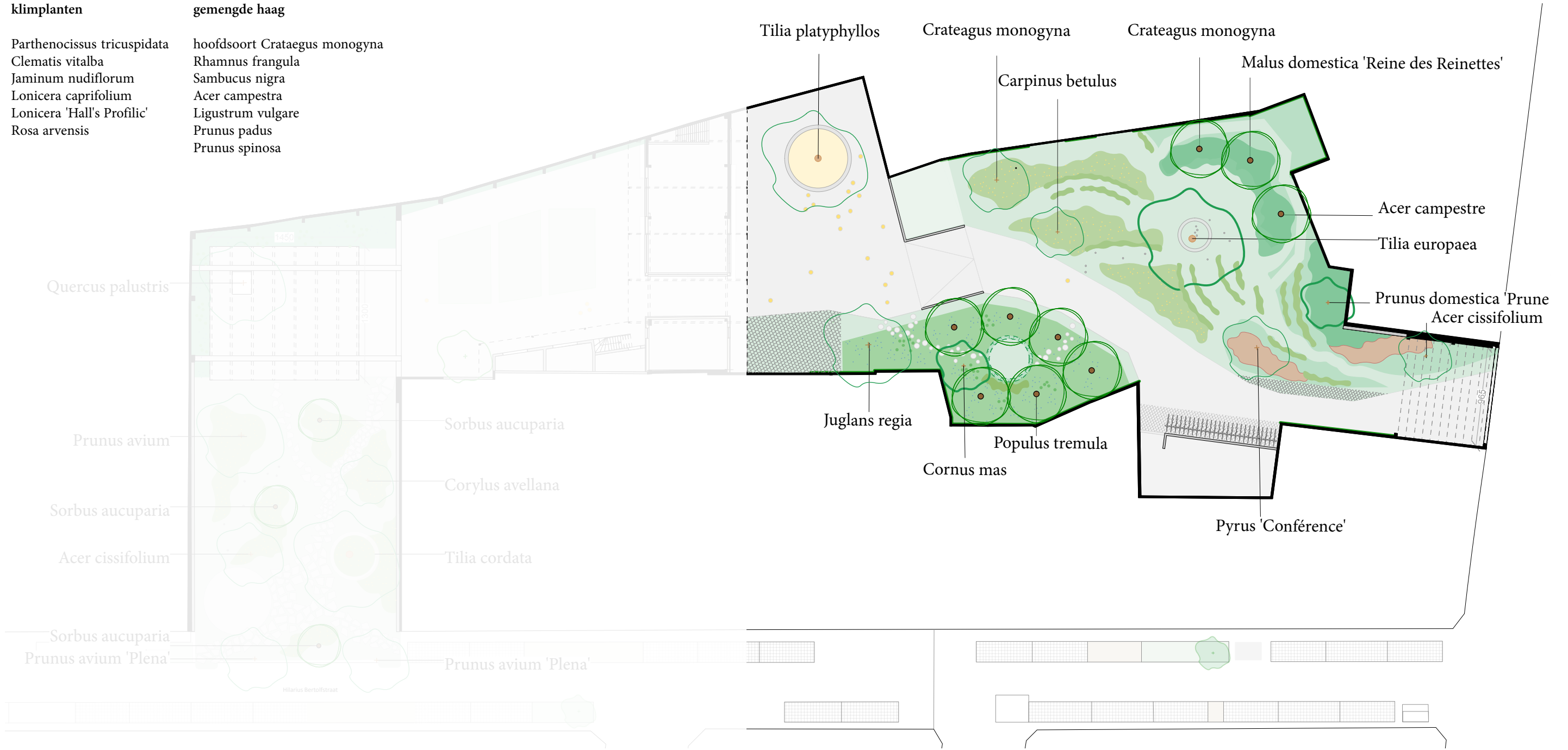


klimplanten

Parthenocissus tricuspidata
 Clematis vitalba
 Jaminum nudiflorum
 Lonicera caprifolium
 Lonicera 'Hall's Profilic'
 Rosa arvensis

gemengde haag

hoofdsoort Crataegus monogyna
 Rhamnus frangula
 Sambucus nigra
 Acer campestra
 Ligustrum vulgare
 Prunus padus
 Prunus spinosa





Tilia platyphyllos



Tilia europaea

referentiebeelden noordtuin

lindes als ontmoetingsplek



Crataegus monogyna



Carpinus betulus



Malus domestica 'Reine des Reinettes'



Acer campestre



Acer cissifolium



Prunus domestica 'Prune de prince'



Cornus mas



Populus tremula

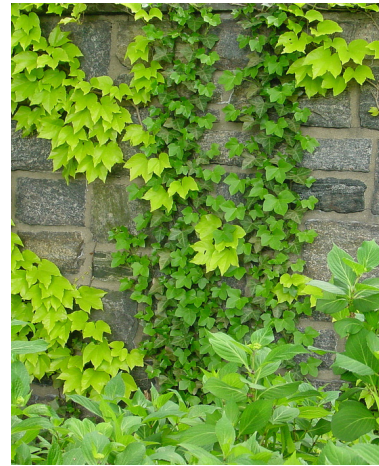


Juglans regia



Pyrus communis 'Conférence'

bomen noordtuin



Parthenocissus tricuspidata



Clematis vitalba



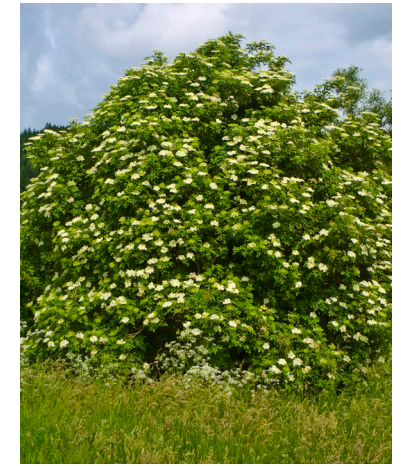
Jasminum nudiflorum



Crataegus monogyna



Rhamnus frangula



Sambucus nigra



Lonicera caprifolium



Lonicera 'Hall's Proflic'



Rosa arvensis



Acer campestre



Prunus padus



Prunus spinosa

klimplanten

gemengde haag

klimplanten

Parthenocissus tricuspidata
 Clematis vitalba
 Jaminum nudiflorum
 Lonicera caprifolium
 Lonicera 'Hall's Profilig'
 Rosa arvensis

gemengde haag

hoofdsort Crataegus monogyna
 Rhamnus frangula
 Sambucus nigra
 Acer campestra
 Ligustrum vulgare
 Prunus padus
 Prunus spinosa





varens en vast bloeiende planten



Quercus palustris



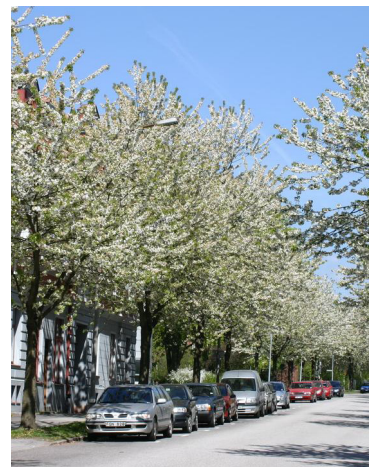
Prunus avium



Acer cissifolium



Sorbus aucuparia



Prunus avium 'Plena'

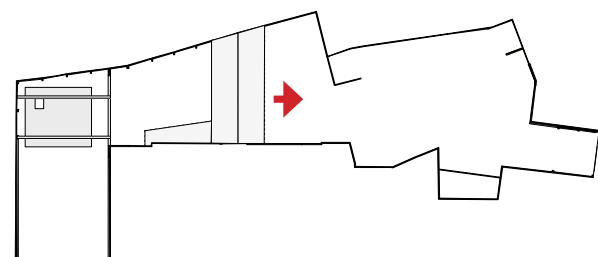
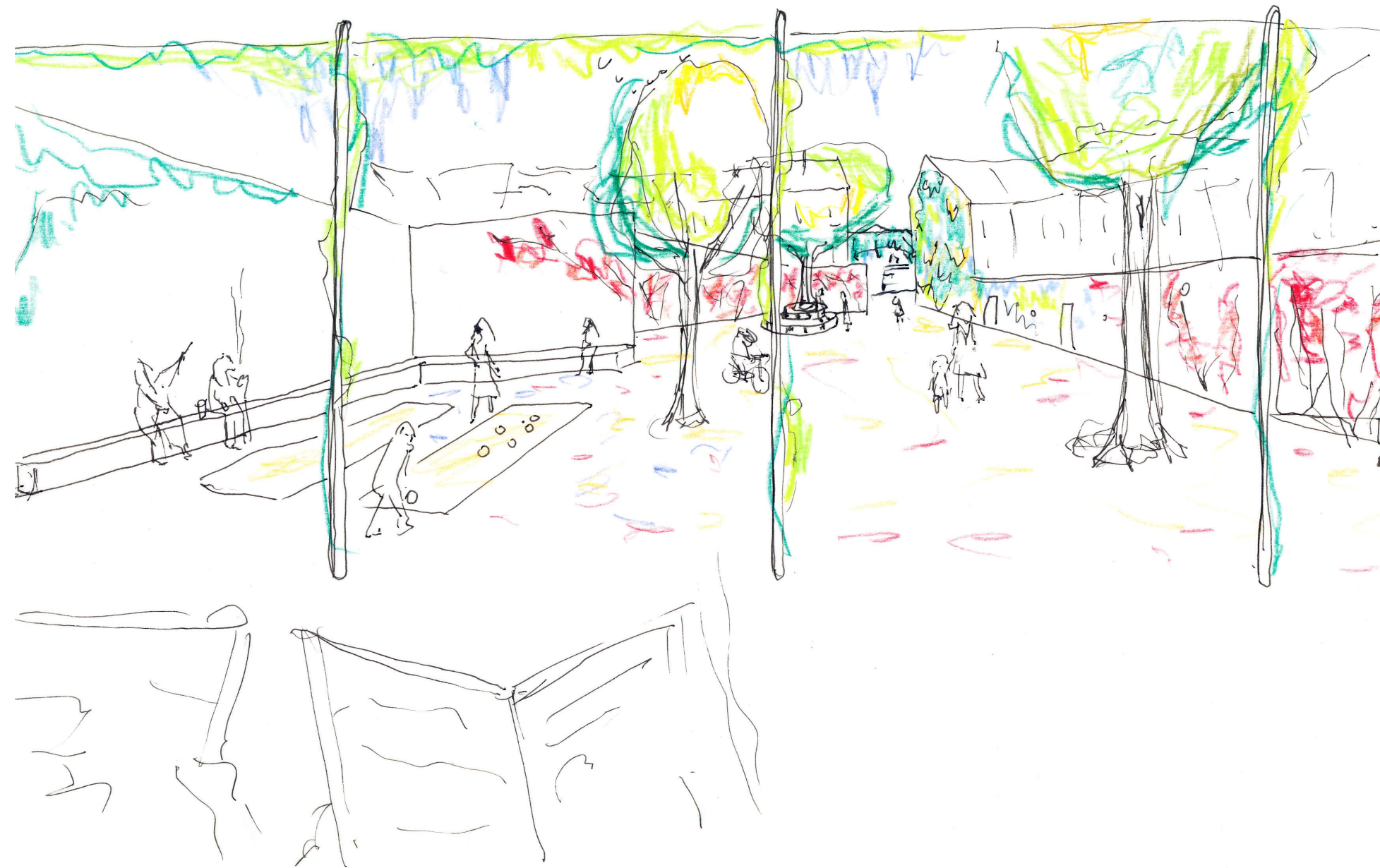


Corylus avellana



Tilia Cordata

bomen in de oosttuin



zicht van onder porch naar noordtuin



overzichtsplan

