

# Hoe omgaan met signalen van armoede op school?

Dag tegen armoede –  
Onderwijscentrum Gent

Nicole Formesyn en Tamara De Groof  
SAAMO

**SAAMO** samen  
uitsluiting  
aanpakken



# Welkom!

SAAMO?

Op **welke vraag** had je graag een antwoord gehad? OF wat is de **aanleiding voor jouw deelname** aan deze workshop?



# Hoe mogelijke signalen van (kans)armoede herkennen?

3 invalshoeken om breed te kijken:

- Kind/jongere in het gezin
- Kind/jongere op school
- Kind/jongere in de samenleving



# Hoe mogelijke signalen van (kans)armoede herkennen?

## Kind/jongere in het gezin

- Gezinssamenstelling en verblijfsstatus
- Opleiding ouder(s)
- Werksituatie ouder(s)
- Financiële en administratieve situatie
- Huisvesting
- Etnische en culturele achtergrond

# Hoe mogelijke signalen van (kans)armoede herkennen?

## Kind/jongere op school

- Aanwezigheid op school
- Schoolloopbaan
- Financiën op school
- Voeding op school
- Hygiëne en gezondheid op school
- Gedrag op school
- Leerhouding/leerprestaties
- Taalvaardigheid
- Ouderbetrokkenheid en communicatie met ouders



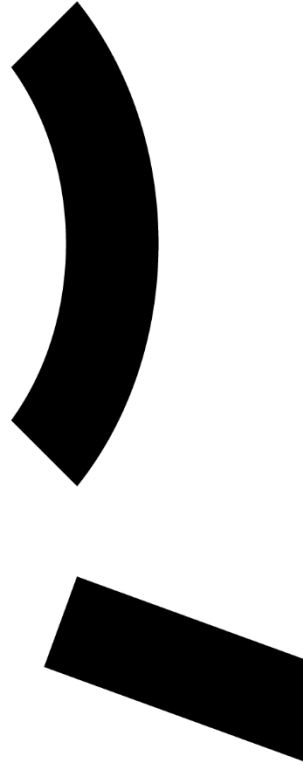
# Hoe mogelijke signalen van (kans)armoede herkennen?

## Kind/jongere in de samenleving

- Sociaal netwerk
- Culturele en vrijetijdsparticipatie
- Hulpverlening



# Getuigenis Tamara



SAAMO

# Hoe mogelijke signalen van (kans)armoede herkennen?

## Belangrijke kanttekeningen

- Inspanningen die al vooraf zijn gegaan aan wat wij zien
- Armoede is niet altijd zichtbaar
- Jouw norm/bril bepaalt mee je observatie
- Belangrijk om te proberen kijken naar het “waarom” van gedrag bij ouders en kinderen



# Van observatie naar actie

- Buikgevoel
- Handelingsverlegenheid

*“Handelingsverlegenheid houdt in dat de professional niet handelt of weet te handelen ondanks dat er zorgen of signalen zijn over het kind/jongere en/of ouders. Handelingsverlegenheid ontstaat uit het onvermogen om (nog) adequaat te handelen en komt voor uit aarzelingen bij de professional zelf.*

3 niveaus:

- Professionele competenties van de medewerker
- Relatie van de professional met de ouders en kinderen/jongeren
- Steun vanuit de eigen organisatie met beleid en protocol

# Van observatie naar actie



## Armoede en diversiteitsvaardig worden



## Oefenen op de werkvloer



SAAMO

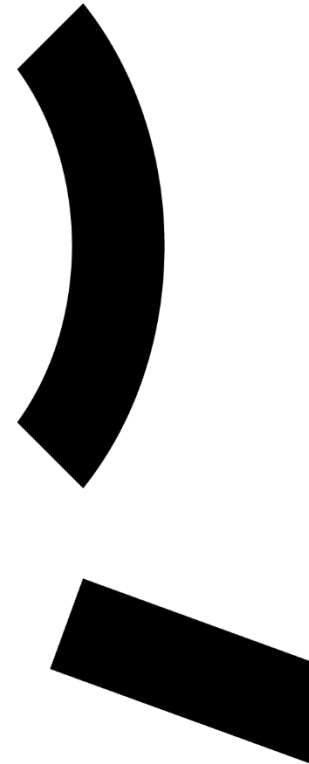
# Het belang van “preventie”

- Vertrouwen opbouwen
- Vanaf het eerste contact
- Inzetten op school-ouderpartnerschappen en verhogen van ouderbetrokkenheid (= “wat werkt” HIVA)



# Communicatie

- “Mijn deur staat altijd open”?
- Het belang van **informele contacten**
- Het belang van **positieve boodschappen**
- **Moeilijke gesprekken**
  - Bereid je voor
  - Creëer goede omstandigheden



# Communicatie

Laat **OMA** thuis



OPINIES  
MENINGEN  
ADVIEZEN

Wees een **OEN**



OPEN  
EERLIJK  
NIEUWSGIERIG

Smeer **NIVEA**



NIET  
INVULLEN  
VOOR  
EEN  
ANDER

Maak je **DIK**



DENK  
IN  
KWALITEITEN

Denk aan **ANNA**



ALLES  
NAVRAGEN  
NIETS  
AANNEMEN

Gebruik **LSD**



LUISTEREN  
SAMENVATTEN  
DOORVRAGEN

SAAMO



# De samenwerking met welzijn



Dit kom je allemaal te weten op een **welzijnstocht**.

We gaan met (een deel van) het schoolteam op tocht langs verschillende Mechelse organisaties en diensten. Met een kort bezoekje leer je de verschillende werkingen kennen.

De welzijnstocht werken we uit op maat van je school en bieden we gratis aan.

**Interesse? Meer informatie? Neem dan zeker contact op!**  
Myriam Suetens, coördinator ondervijis bij Samenlevingsopbouw  
0475-42 02 13 | myriam.suetens@samenvlevingsopbouw.be



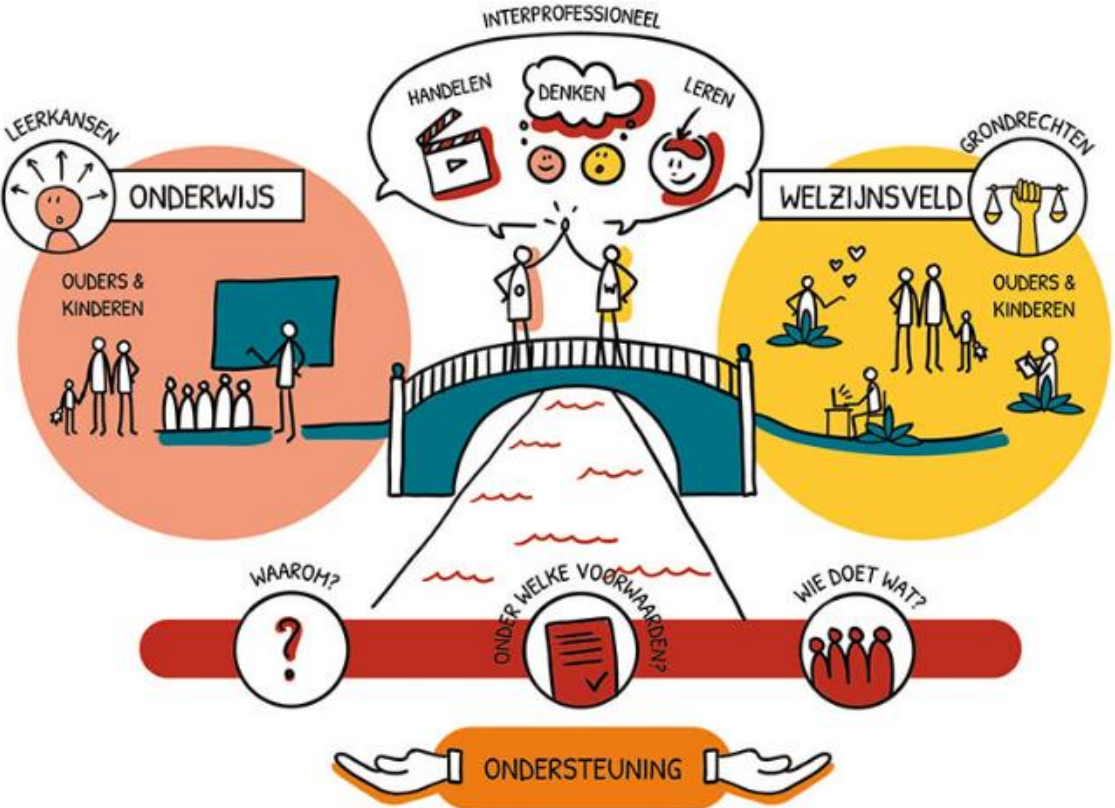
LEERKRANTEN  
LEERKRANTEN



- Samenwerking met **lokale besturen** (bv schoolfacturen, warme maaltijden...)
- Samenwerking met **hulpverleners**
  - Voorbeelden: signalenkaart, “It takes a village to raise a child” (VRAC) Mechelen
- Samenwerking met het **middenveld**: CLB, LOP, onderwijsopbouwwerk
- Initiatieven zoals **welzijnswandelingen**



# De samenwerking met welzijn



Bron: Kan onderwijs zonder welzijn? En vice versa? Seghers e.a 2021

# Gevaren van een signalenkaart

= kinderen (nog meer) “bestempelen”

We willen signalen kunnen (h)erkennen om gepaste ondersteuning te kunnen bieden

Denk hierbij aan het **Pygmalioneffect**:

- We presteren naar de verwachtingen die gezaghebbenden van ons hebben
- Onderzoek Rosenthal en Jacobson (zie ook filmpje)
- M.a.w een vermoeden of aanwezigheid van kansarmoede mag geen reden zijn om lage verwachtingen te hebben van een kind



ccn











# Belang van een “growth mindset”



“Failure is an opportunity to grow”

## GROWTH MINDSET

“I can learn to do anything I want”

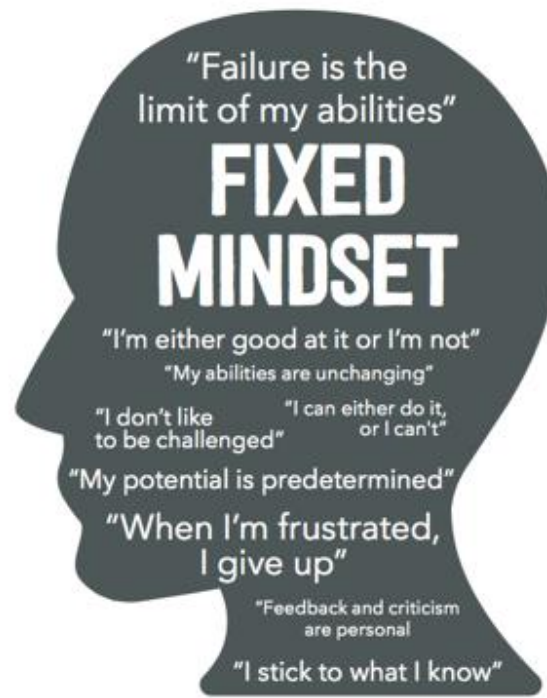
“Challenges help me to grow”

“My effort and attitude determine my abilities”

“Feedback is constructive”

“I am inspired by the success of others”

“I like to try new things”



“Failure is the limit of my abilities”

## FIXED MINDSET

“I’m either good at it or I’m not”

“My abilities are unchanging”

“I don’t like to be challenged”

“I can either do it, or I can’t”

“My potential is predetermined”

“When I’m frustrated, I give up”

“Feedback and criticism are personal”

“I stick to what I know”



# Dank voor de aandacht!

## Contactgegevens SAAMO Oost-Vlaanderen

**Nicole Formesyn**

Oost-Vlaanderen – [nicole.formesyn@saamo.be](mailto:nicole.formesyn@saamo.be)

**Tamara De Groof**

Oost-Vlaanderen – [tamara.de.groof@saamo.be](mailto:tamara.de.groof@saamo.be)

1

**SAAMO**

www.saamo.be