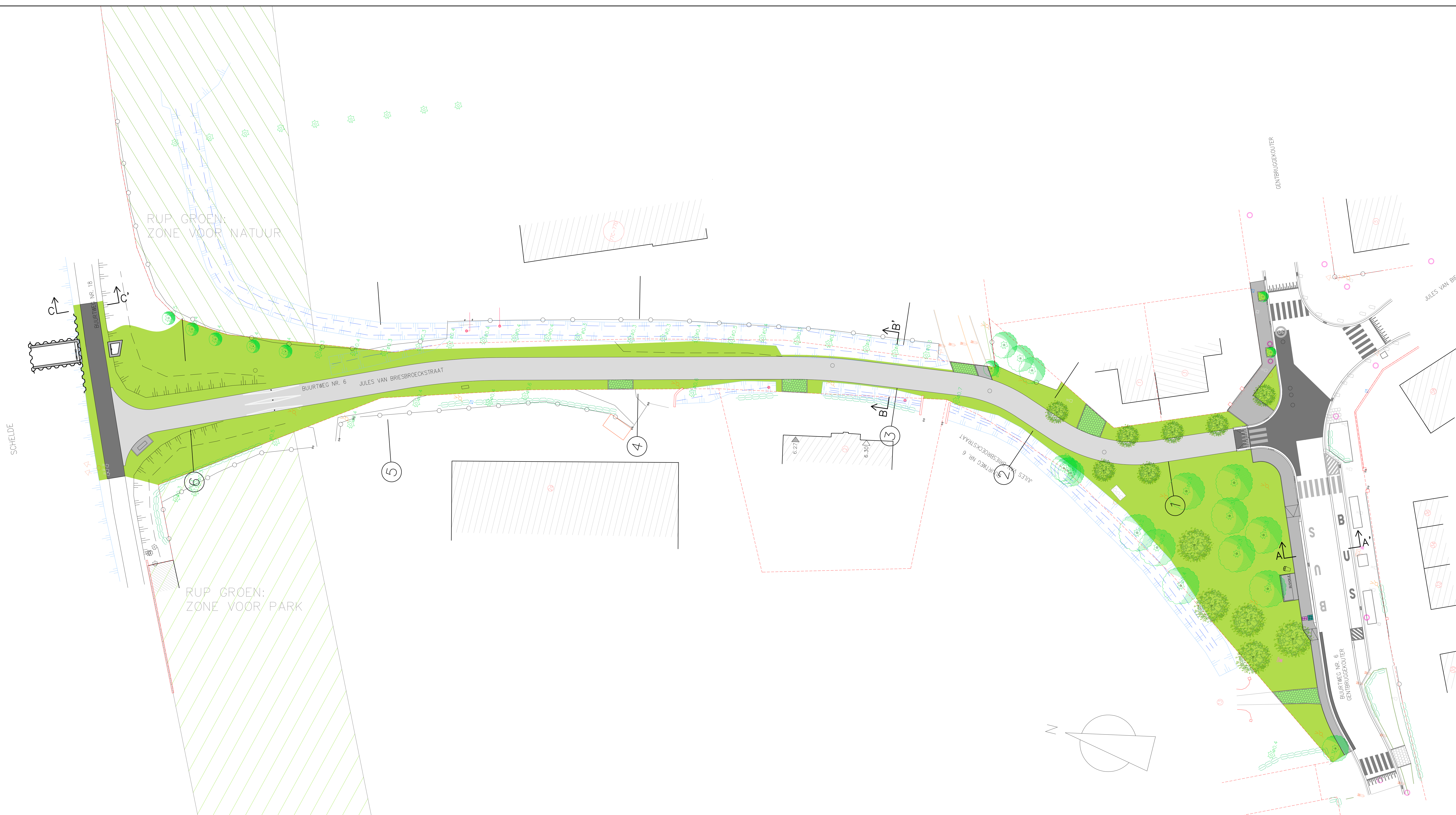


Tussenafstand	Bestand maaiveld	Toekomstig maaiveld
8.17	3.55	6.46
3.55	3.09	7.46
4.18	4.18	7.55
5.21	5.21	7.51
5.78	5.78	7.43
7.26	7.26	7.25
7.46	7.46	7.07
7.55	7.55	7.03
7.51	7.51	6.89
7.43	7.43	6.78
7.25	7.25	6.67
7.07	7.07	6.59
7.03	7.03	6.39
6.89	6.89	6.24
6.78	6.78	6.25
6.67	6.67	6.23
6.59	6.59	6.42
6.39	6.39	6.45
6.24	6.24	6.37
6.25	6.25	6.38
6.23	6.23	6.34
6.42	6.42	6.35
6.45	6.45	6.33
6.37	6.37	6.33
6.38	6.38	6.32
6.34	6.34	6.29
6.35	6.35	6.32
6.33	6.33	6.29
6.33	6.33	6.32
6.36	6.36	6.29
6.32	6.32	6.32
6.29	6.29	6.30
6.32	6.32	6.30
6.30	6.30	6.31
6.30	6.30	6.34
6.31	6.31	6.35
6.34	6.34	6.33
6.35	6.35	6.25
6.33	6.33	6.16
6.25	6.25	6.08
6.22	6.22	6.07
6.16	6.16	6.00
6.08	6.08	6.10
6.07	6.07	6.27
6.00	6.00	6.17
6.10	6.10	6.23
6.27	6.27	6.33
6.27	6.27	6.50



LEGENDE ONTWERP

- Astafverharding
- Grise betonstapstenen
- Ter plaatse gecast beton
- Botordalen
- Blindengeleidsbegels (flirbegel)
- Blindengeleidsbegels (rubberbegel)
- Grasdelen
- Grind
- Groenzone
- Bestaande te behouden boom
- Nieuw aan te planten boom
- Te vervangen knoestig
- Te roeien boom
- Bestaande voetgangersoversteekplaat
- Nieuwe voetgangersoversteekplaat

Langsmaten, breedtematen en hoogtematen zijn uitgezet in meters.
Hoogtematen zijn uitgezet in meter (DAG).
Alle vermelde ruimtelijke coördinaten zijn gerefereerd naar de Belgische Lambertprojectie 1972 (LRF2).

TMW vba Strooperstraat 1, 9000 Gent tel: 09 240 02 11 fax: 09 222 91 11		STAD GENT Bolsmarkt 1, 9000 Gent		
Ontwerper:	Veiligheidscoördinator:	Opdrachtgever:		
Joost Willeert		Mevr. Marleen Porlio-Camero, algemeen directeur		
Project: RWA-as Jules Van Biesbroeckstraat 9000 Gent Provincie Oost-Vlaanderen				
Studies Wegenis- en Riolering: TMW vba Arch&Teco engineering Coupure 55, B-9000 Gent Tel: 09 296 00 60		Overnummer: 05 Dossiernummer ingenieursbureau Asset: 14/05490 Dossiernummer TMWV DOM-061/14/023-Z		
Ontwerpfase: DETAILONTWERP				
Datum:	30/09/2022			
Schaal:	1:250			
GRONDPLAN ONTWORPEN TOESTAND WEGENIS				
Indexen:				
Index	Datum	Omschrijving	Tek.	
A	30/09/2022	1ste uitgave	KVB	
B	14/10/2022	2e uitgave: aanpassing O1, R6, R7	KVB	
C	04/11/2022	3e uitgave: aanpassing O1 weg hoek Gentbruggekouter	KVB	
D	01/12/2022	4e uitgave: aanpassing zebrapaden Gentbruggekouter	KVB	
E	01/02/2023	5e uitgave	KVB	
F	28/04/2023	6e uitgave	KVB	