

Hoe kan je gebruikmaken van de (deels) onbemande buurtsporthallen?

Algemeen

QR-code

Wanneer je een (online) reservering in buurtsporthal Tondelier of Melopee maakt, wordt er een QR-code opgemaakt. Deze QR-code verleent je toegang tot de accommodatie tijdens je reservering en zorgt ervoor dat je bepaalde materialen (verlichting, gordijn, basketpanelen, ...) kan bedienen. Deze QR-code geldt ook voor de volgende reserveringen die je wenst te boeken.

De QR-code aan de inkomdeur werkt als een sleutel. Wanneer je QR-code de 1^e keer scant, opent de deur. De deur blijft gedurende de hele reservering openstaan. Wanneer iedereen aanwezig is, kan je de QR-code opnieuw aanbieden aan de QR-lezer in het gebouw en sluit je de deur. Niemand kan dan nog binnen tenzij ze ook een geldige reservering hebben

Tijden

Je kan 20 minuten voor aanvang van je reservering je QR-code aanbieden aan de QR-lezer. Hiermee krijg je toegang tot de accommodatie. 30 minuten na je reservering dien je de kleedkamers te verlaten. Ga je als laatste weg, sluit dan de inkomdeur achter je!

BSH Tondelier

Je kan de buurtsporthal betreden via de Tondelierlaan. De inkom bevindt zich in het midden van het gebouw aan de groene containers.



Rechts aan de inkom bevindt zich de QR-lezer waar je je QR-code kunt aanbieden. Wanneer je QR-code aanvaard wordt, lichten de led-lampjes groen op en gaat de schuifdeur open. Je krijgt dan toegang tot het gebouw. Om te sluiten doe je net hetzelfde, maar lichten de led-lampjes rood op.



Via de inkomhal kan je de sporthal betreden.

Rechts bevinden zich eerst de QR-lezers ter bediening van de lichten en de gordijnen en vervolgens de kleedkamers.

Via de linker QR-lezer kan je de bediening activeren. De rechter QR-lezer kan je gebruiken om de voordeur af te sluiten of te openen.



Materiaal

Het materiaal dien je, binnen je gereserveerde tijd, zelf op te zetten, af te breken en op te bergen.

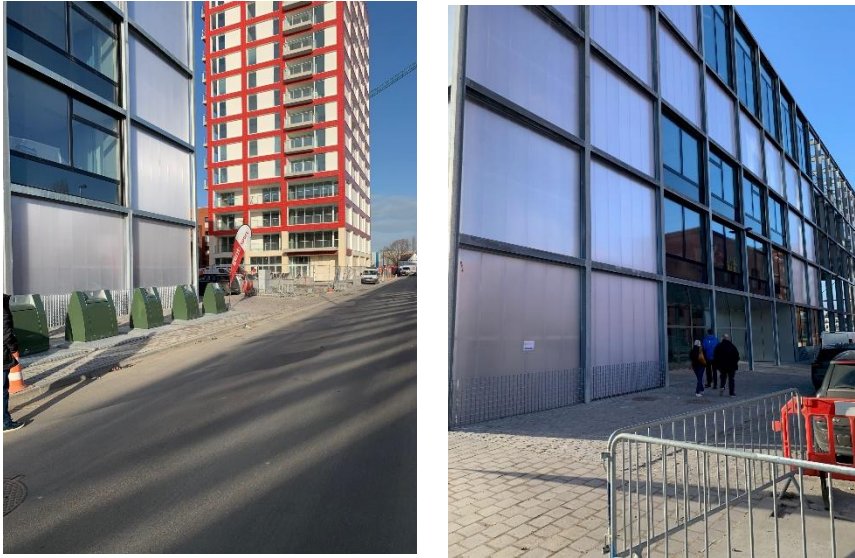


Bij **problemen** kan je de medewerkers van sporthal Tolhuis bereiken via:

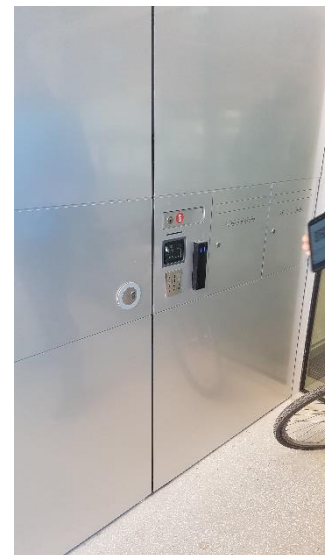


BSH Melopee

Je kan de buurtsporthal betreden via de Koopvaardijlaan. De inkom bevindt zich in het grijze gebouw. Je gaat tussen de 2 gebouwen in naar de inkom



Links aan het inkomportaal bevindt zich de QR-lezer waar je je QR-code kunt aanbieden. Wanneer je QR-code aanvaard wordt, lichten de led-lampjes groen op en gaat de schuifdeur open. Je krijgt dan toegang tot het gebouw. Om te sluiten doe je net hetzelfde, maar lichten de led-lampjes rood op.



Via de inkomhal kan je de trappen of de lift nemen naar de 3^e verdieping



Wanneer je de trap gebruikt scan je op de 3^e verdieping opnieuw je QR-code. Zo open je de deur naar de kleedkamers en de sporthal. Wanneer je de lift neemt, dien je ook je QR-code in de lift te scannen en druk je op de 3^e verdieping. Zo kom je rechtstreeks in de kleedkamergang terecht.



De kleedkamers bevinden zich aan het einde van de gang.

De bediening van de lichten, scheidingswand, ventilatie en basketgalgen bevindt zich achter de 2^e deur op je linkerkant in de sporthal. Aan de deur hangt een QR-lezer. Door middel van je QR-code aan te bieden aan deze lezer krijg je toegang tot de bediening.



Materiaal

Het materiaal dien je, binnen je gereserveerde tijd, zelf op te zetten, af te breken en op te bergen.



Bij **problemen** kan je de medewerkers van sporthal Tolhuis bereiken via:

