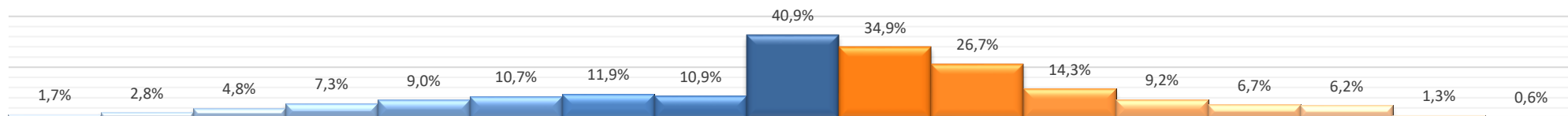
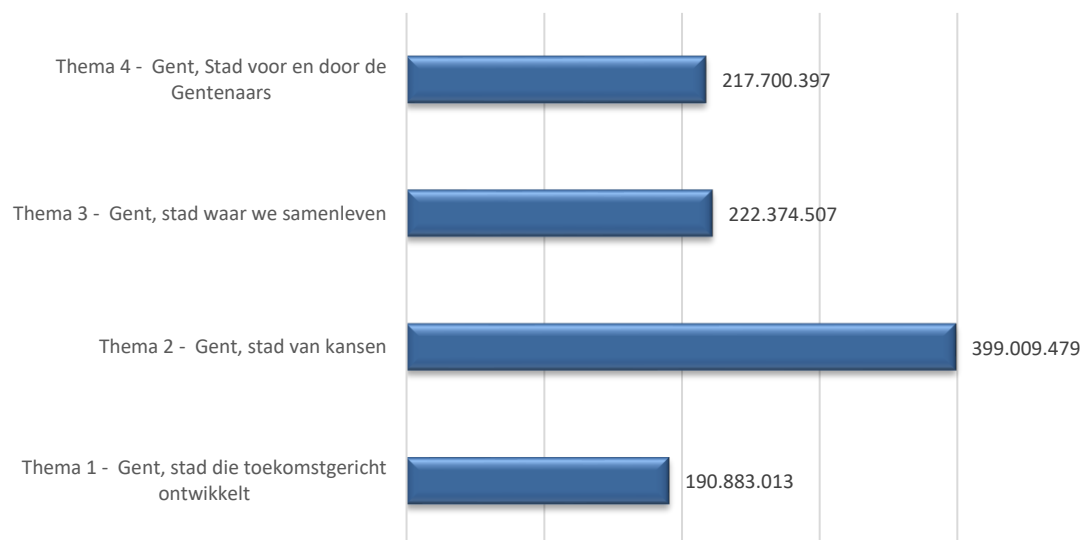


## Steekkaart BO2021 - STAD en OCMW GENT



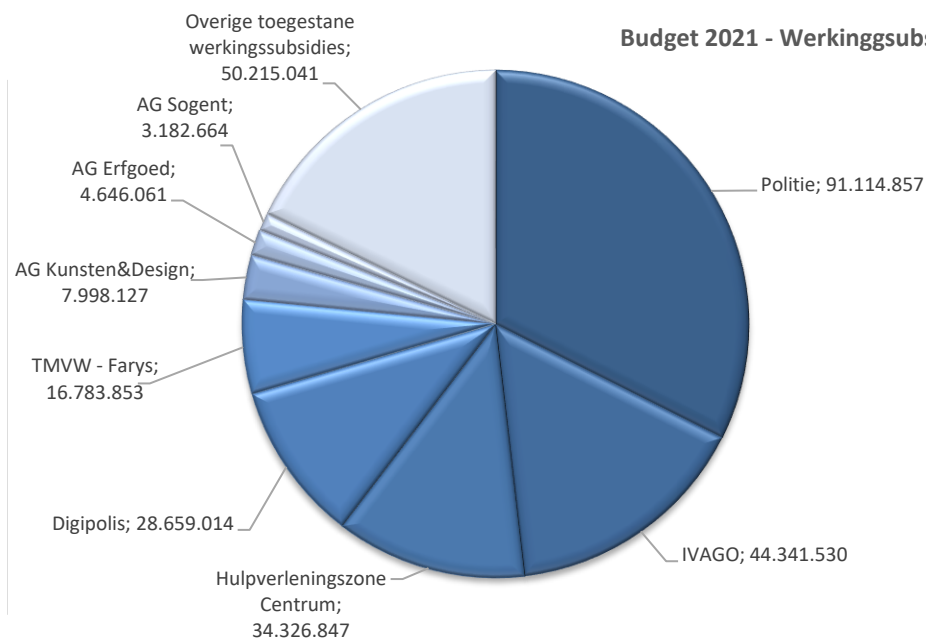
|                                      |       |                      |                      |       |                                      |
|--------------------------------------|-------|----------------------|----------------------|-------|--------------------------------------|
| Financiële ontvangsten               | 1,7%  | 18.669.701           | 369.011.900          | 34,9% | Bezoldigingen en sociale lasten      |
| Andere ontvangsten                   | 2,8%  | 30.613.747           | 282.542.770          | 26,7% | Toegestane werkingssubsidies         |
| Lokale belastingen en boetes         | 4,8%  | 51.646.239           | 151.864.295          | 14,3% | Goederen en diensten                 |
| Aanvullende personenbelasting        | 7,3%  | 78.685.444           | 97.455.850           | 9,2%  | Gesubsidieerd onderwijzend personeel |
| Gesubsidieerd onderwijzend personeel | 9,0%  | 97.455.850           | 70.845.802           | 6,7%  | Steu                                 |
| Ontvangsten uit de werking           | 10,7% | 115.657.742          | 66.037.030           | 6,2%  | Pensioenen                           |
| Andere werkingssubsidies             | 11,9% | 129.329.670          | 13.775.450           | 1,3%  | Financiële uitgaven                  |
| Opcentiemen op de OV                 | 10,9% | 117.860.239          | 6.857.759            | 0,6%  | Andere operationele uitgaven         |
| Gemeentefonds                        | 40,9% | 442.757.777          |                      |       |                                      |
| <b>Totaal ontvangsten</b>            |       | <b>1.082.676.409</b> | <b>1.058.390.856</b> |       | <b>Totaal uitgaven</b>               |
| <b>Exploitatiesaldo</b>              |       | <b>24.285.553</b>    |                      |       |                                      |

### Budget 2021 - Exploitatie uitgaven per Thema\*

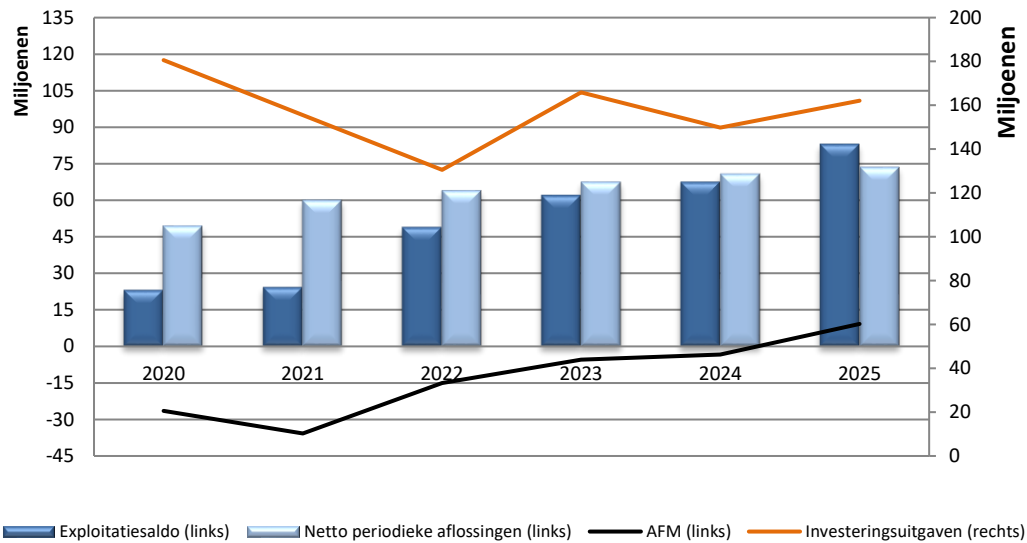


\*Excl. algemene financiering en financiering uit (aanvullende) belastingen (OD10083 en OD10084 onder Thema 4)

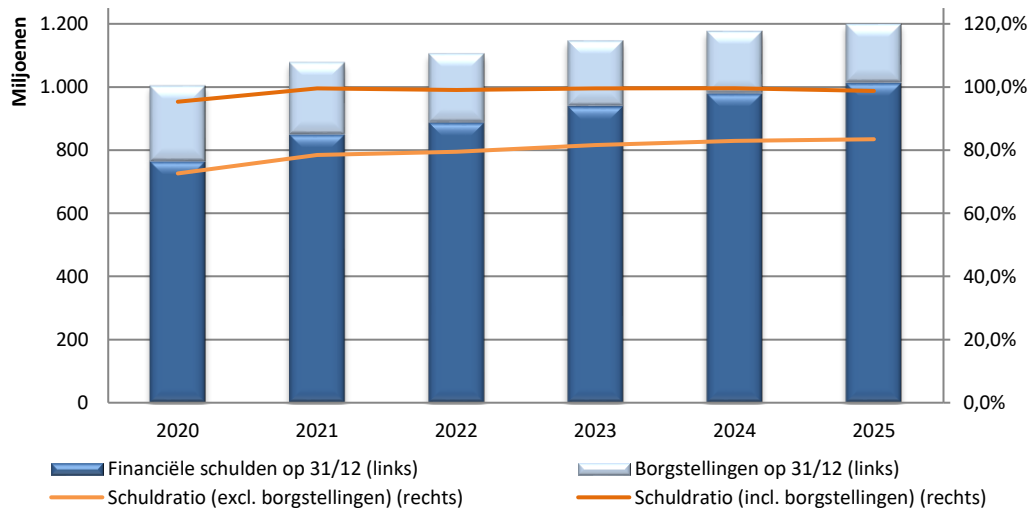
### Budget 2021 - Werkingssubsidies



Financieel evenwicht BO2021



Evolutie van de schuld, schuldratio en borgstellingen



Kerncijfers per inwoner:

|   |             |            |
|---|-------------|------------|
| Aantal inwoners 1/1/2020  | 263.621     |            |
| <b>APB (2021)</b>   | 298,48      | <b>APB</b> |
| Aanslagvoet APB   | 6,90%       |            |
| Waarde 1% APB   | 43,26       |            |
| <b>Opcentiemen op de OV (2021)</b>  | 447,08      | <b>OOV</b> |
| Aanslagvoet opcentiemen op de OV  | 913,10      |            |
| Waarde OV 100 opcentiemen   | 48,96       |            |
| Subsidie uit Gemeentefonds (2021)   | 1.679,52    |            |
| Investeringsuitgaven (infrastructuur e.a.) (2020-2025)  | 3.582,25    |            |
| <b>Exploitatiesaldo 2025</b>  | 314,15      |            |
| <b>Netto periodieke aflossingen 2025</b>  | 279,17      |            |
| <b>Autofinancieringsmarge 2025</b>  | 34,97       |            |
| <b>Exploitatiesaldo (2021) Thema 1 - Stad die toekomstgericht ontwikkelt</b>                                  | -490,01     |            |
| <b>Exploitatiesaldo (2021) Thema 2 - Stad van kansen</b>  | -517,38     |            |
| <b>Exploitatiesaldo (2021) Thema 3 - Stad waar de samenleven</b>  | -750,03     |            |
| <b>Exploitatiesaldo (2021) Thema 4 - Stad voor en door de Gentenaars*</b>                                     | -780,01     |            |
| *Excl. algemene financiering en financiering uit (aanvullende) belastingen (OD10083 en OD10084 onder Thema 4) |             |            |
| Ingeschatte uitstaande schuld op 1/1/2021   | 2.901       |            |
| <b>Gebudgetteerde steun (2021)</b>  | 268,74      |            |
| <b>Pensioenen :</b>   |             |            |
| Marktwaarde pensioenreserves Stad Gent op 1/1/2020  | 148,756,930 |            |
| Dekkingsgraad pensioenfonds Stad Gent op 1/1/2020   | 6,89%       |            |