

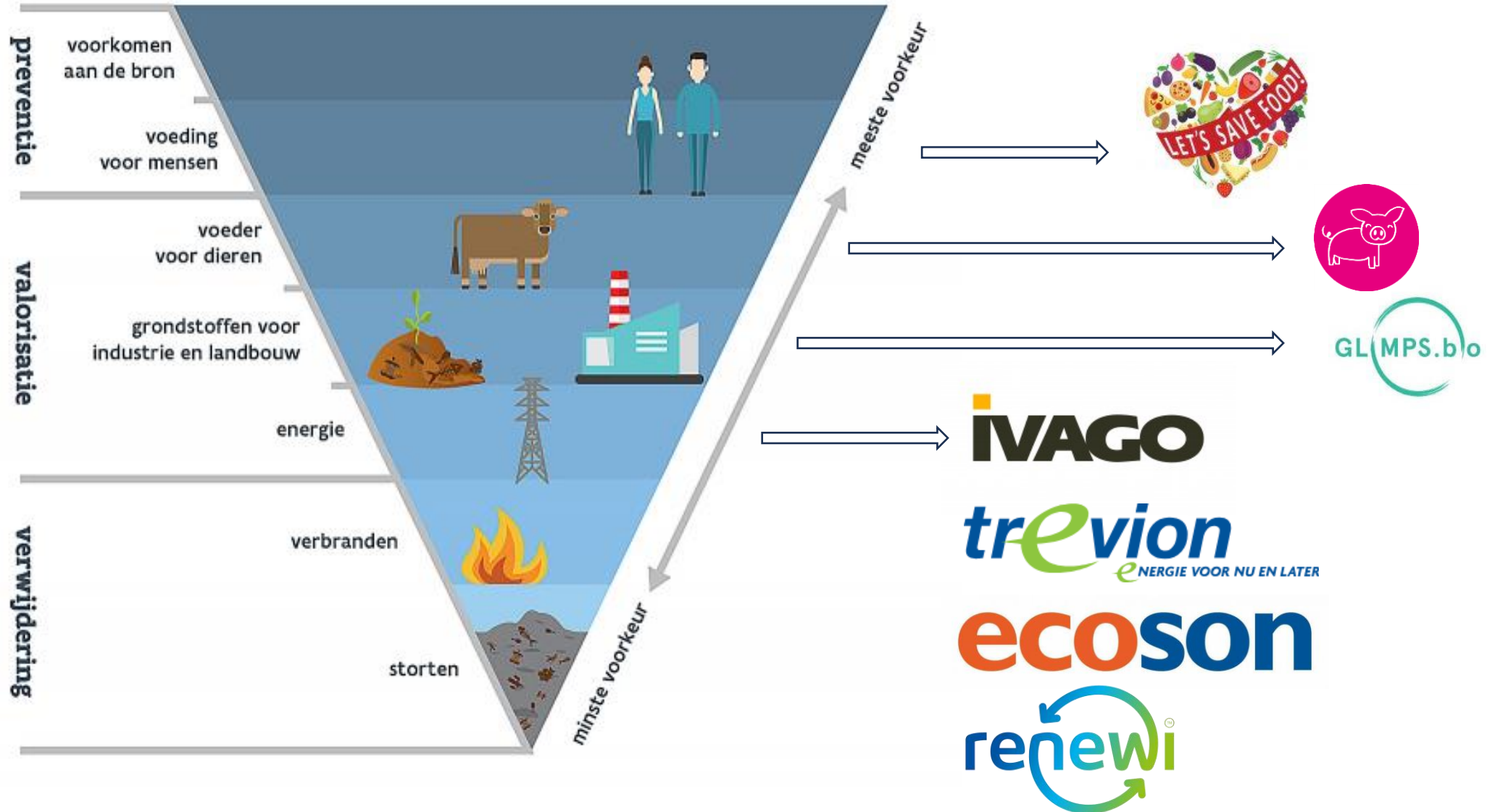


**Bicycle + Circulair + CleanAir = Bicyclair**



**BICYCLAIR wil van organische afvalstromen uit de horeca, via maatschappelijk verantwoorde ophalingen, circulaire waardestromen maken. Per bakfiets en waar mogelijk door sociale tewerkstelling komen deze stromen terecht bij partners die ze verder verwerken.**

## Cascade van waardebehoud



### DIENSTEN

- Dagelijkse ophaling van keukenafval binnen Gentse stadszone
- Afzetten keukenafval bij erkende afvalverwerker voor omzetting naar biogas
- Aanspreekpunt voor circulaire verwerking van organisch afval

### WERKING

- Ophalingen gebeuren:
  - In individuele afsluitbare containers van ± 25L
  - 100% duurzaam met bakfietsen
  - Dagelijks tussen 7u en 18u

# PILOOTPROJECT & OPSCHALING - BICYCLAIR

## PILOOTPROJECT

Sinds eind februari 2024 loopt een pilootproject samen met 5 horecazaken in Gent voor de dagelijkse ophaling van keukenafval. 5500 L keukenafval werd reeds duurzaam opgehaald door Bicyclair



## OPSCHALING

Opschaling vanaf mei 2024 zal ons toelaten om maandelijks 40 horecazaken te bedienen



## MILESTONES EERSTE 6 MAANDEN - BICYCLAIR



- Pilootproject ophaling 3-5 restaurants (± 3 ton/maand)
- Gesprekken met afvalophalers ivm afzetten swill + samenwerking voor ophaling keukenafval horeca
- Afronden logistiek concept (rollend materiaal, containers, afzetspunten,...) & financiering 1e jaar Project
- Opstellen



- Opschaling naar 25-40 restaurants (± 20 ton/maand)
- Eerste halftijdse werknemer
- Via Minaraad, Culinaire Raad,... het Gentse stadsbestuur aanzetten tot ondersteuning project



- Verdere opschaling naar 50-60 restaurants (± 40 ton/maand)
- Voltijdse vaste werknemer via sociale economie
- Aanschaf/huur van eigen rollend materieel



- **80 horecazaken** laten hun groenafval ophalen door Bicyclair
- Meer dan **1000 ophalingen per maand**
- **2 voltijdse werknemers** via sociale economie
- **± 5000 Nm<sup>3</sup> Biogaspotentieel** uit door Bicyclair opgehaald afval



- **220 horecazaken** laten hun groenafval ophalen door Bicyclair
- Meer dan **3500 ophalingen per maand**
- **6 voltijdse werknemers** via sociale economie
- **± 15000 Nm<sup>3</sup> Biogaspotentieel** uit Bicyclair opgehaald afval



- **370 horecazaken** laten hun groenafval ophalen door Bicyclair
- Meer dan **5900 ophalingen per maand**
- **10 voltijdse werknemers** via sociale economie
- **± 26.640 Nm<sup>3</sup> Biogaspotentieel** uit Bicyclair opgehaald afval

## CONTACTGEGEVENS - BICYCLAIR



**Jeremie DE COCQUEAU**

[Jeremiedecocqueau@posteo.net](mailto:Jeremiedecocqueau@posteo.net)

+32 (0)496 23 53 23



**Wim HELLEBAUT**

[wim.hellebaut@gmail.com](mailto:wim.hellebaut@gmail.com)

+32 (0)476 99 16 53

**We beantwoorden graag jullie vragen!  
En komen ons project met veel plezier verder voorstellen**