

Break-out 3: Aan de slag met de roadmap van I-Know-How

securex 



The logo for 'artevelde academy' consists of a stylized 'a' icon made of three colored dots (orange, green, blue) followed by the word 'artevelde' in a bold, blue, sans-serif font, and 'academy' in a smaller, blue, sans-serif font below it.

Isabel Weemaes

Arteveldehogeschool

Luc De Pauw

Securex

Ingmar De Maertelaere

Rentree



Inhoud

- Resultaten van het project: de roadmap, sleutelperspectieven en – momenten en enkele cijfer

(Isabel Weemaes, Arteveldehogeschool)

- Input van Securex als Sociaal Secretariaat of Externe Dienst voor Preventie

(Luc De Pauw, Securex)

- Roadmap IKnowHow in de praktijk

(Ingmar De Maertelaere, Rentree)



I-KNOW-HOW

*Resultaten van het project: de roadmap,
sleutelperspectieven en – momenten en enkele
cijfers*

Isabel Weemaes

Arteveldehogeschool



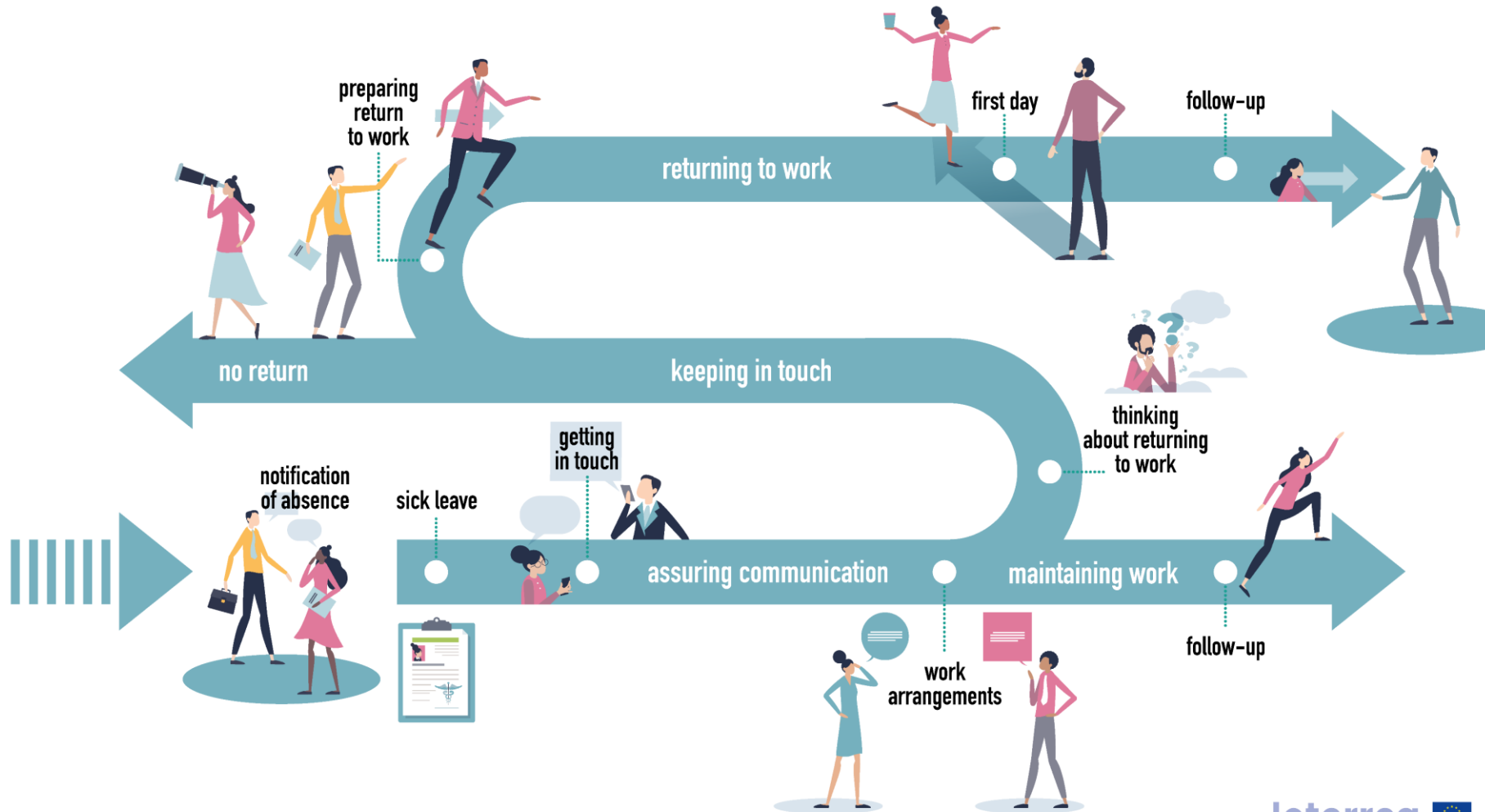


Oorspronkelijk idee: 1 toolbox voor alle landen

- Online interactieve toolbox
- Model voor job coaching
- Coaching service voor werkgevers



Op zoek naar een gemeenschappelijke basis... De Roadmap!

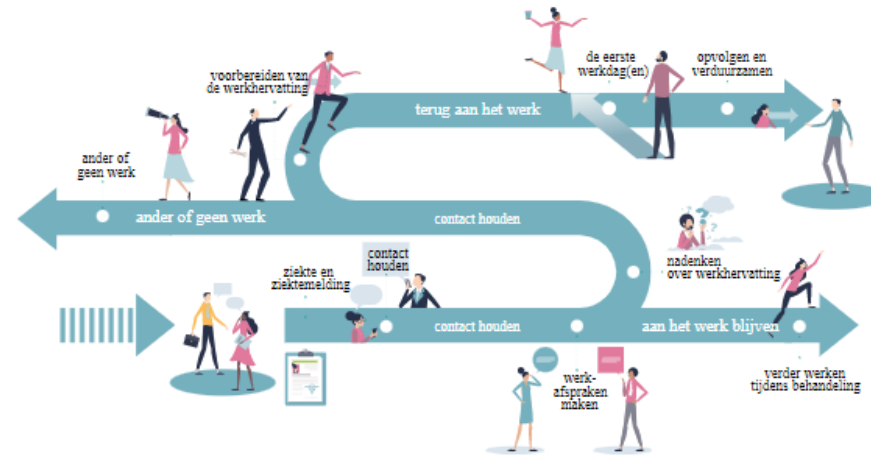
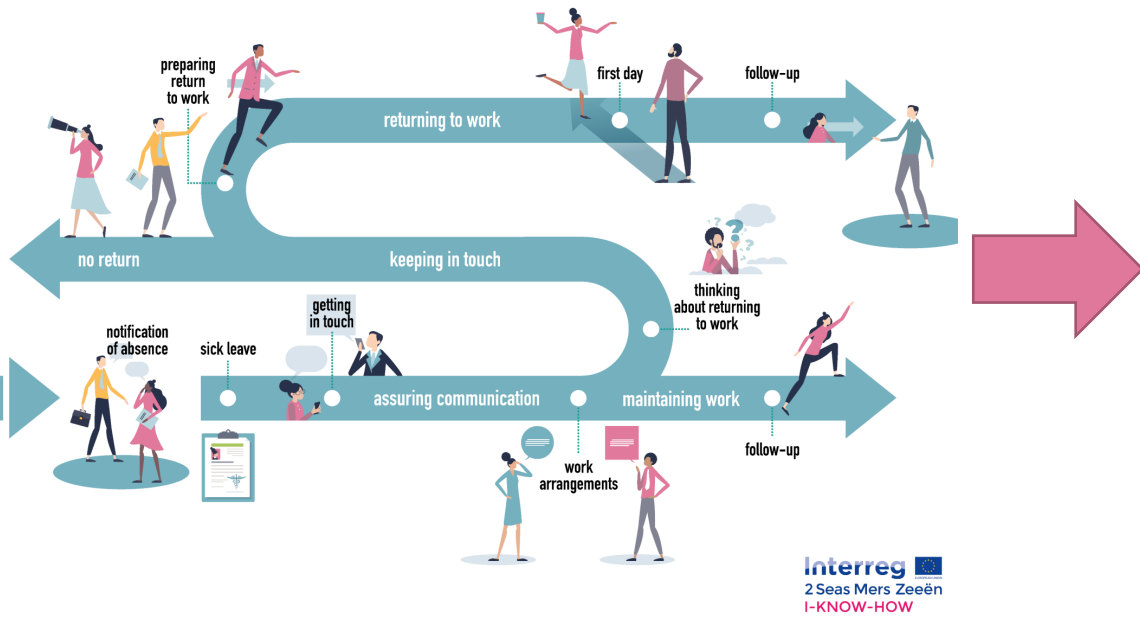


Belangrijkste boodschappen van de roadmap

- Sleutelmomenten!
- Sleutelperspectieven: **werkgever, werknemer, zorgverlener** (formeel/informeel)
- Het belang van **vroege interventie**
- Collega's en leidinggevenden = netwerk van de "patient"
- **Communicatie** en **contact** tussen de 3 partijen is van cruciaal belang om werknemers aan het werk te houden of te laten terugkeren
 - Intensiteit, inhoud en kwaliteit van de communicatie kunnen verschillen
 - Huidige situatie
 - respect!
 - Zorg dragen voor...
 - Uitwisseling van informatie over noden en behoeften
 - Afspraken
- ... want niet iedereen is hetzelfde
- Op het tempo van de zieke werknemer. Geen druk op of focus op terugkeer. Zelfmanagement.
- Geen éénrichtingsverkeer! Interesse in elkaars behoeften en zorgen.



Vertaling van de principes van de roadmap in regionale toolboxes - België (Vlaanderen)



Ik ben...

Werknemer >

Zorgspecialist >

Werkgever >

[Home - I Know How : I Know How \(iknowhowvlaanderen.be\)](https://www.iknowhowvlaanderen.be)

Input van Securex als Sociaal Secretariaat of Externe Dienst voor Preventie

- *Rol van arbeidsarts*
- *Re-integratiebeleid &
absenteïsmebeleid*

(Luc De Pauw, Securex)



A photograph of two women in professional attire. The woman in the foreground is wearing glasses and a striped blazer, looking thoughtfully at a whiteboard. The woman in the background is also in a blazer, looking towards the same direction. The whiteboard behind them features a hand-drawn chart with a downward-pointing arrow and the text '75%'.

I Know How

Securex Case



VRAAGSTELLING

Context door Artevelde hogeschool

Vanuit de Artevelde hogeschool en werkplekarchitecten kregen we de vraag hoe we kunnen helpen vanuit onze rol als Sociaal Secretariaat of Externe Dienst voor Preventie :

- Vraagstelling + invalshoek :
 - *de oorspronkelijke invalshoek was om een vragenlijst uit te werken om de werknemer te bevragen, met name de doelgroep werknemers met kanker;*
- Context :
 - *werknemers die getroffen zijn door kanker vlotter terug aan het werk te stellen;*
 - *veel mensen weten niet wat ze wel/niet mogen doen ten opzichte van de mutualiteit en de werkgever, waardoor er veel mensen nodeloos te lang thuis zaten;*
 - *progressieve werkhervatting en de regels hieromtrent waren onvoldoende gekend.*





UITDAGINGEN

Eerste analyse

Het grote probleem die zich meteen stelde was de GDPR-wetgeving.

De oorspronkelijke vraagstelling spitste zich direct toe op kankerpatiënten

- *wat informatie is die wij als Erkend Sociaal Secretariaat (ESS) niet mogen/kunnen weten.*
- *Proactieve bevragen vanuit het ESS van zodra wij ziekte detecteren in de kalender, mag absoluut niet.*





HULPLIJN

Juridisch advies inwinnen

Een aantal juristen van binnen Securex zijn toen bij het project betrokken en zij hebben onderstaande aanbevelingen geformuleerd:

- *Er mag gepolst worden naar de duur van de afwezigheid die vermeld staat op het attest, maar niet naar de reden van het attest*
- *Men mag een vrijblijvend gesprek voorstellen aan de werknemer, maar deze is niet verplicht om hierop in te gaan*
- *Het arbeidsregelement mag aangepast worden*
- *Men mag de werknemer niet dwingen om het werk terug te hervatten*





AAN DE SLAG

Bevraging klanten

Onderstaande bedrijven zijn gecontacteerd in verband met de bevraging:

- Groep boekhouders : 42 bedienden
- Veehandel met enkel chauffeurs : 1 arbeider, 3 vaste flexi's, 1 bediende
- Papierhandel : 36 arbeiders, 6 bedienden
- Chauffeurs : 13 arbeiders, 1 bediende
- Drukkerij : 2 arbeiders, 1 bediende, 1 vaste student
- Bakker : 3 arbeiders, 2 bedienden, 8 vaste flexi's, 5 vaste studenten
- Horeca : 3 arbeiders
- Verandabouwer : 7 arbeiders
- Maaltijdenvervoer : 6 arbeiders





AAN DE SLAG

Aanpak bevraging door hun persoonlijke klantenbeheerder (Client Advisor)

Onze eerste/snelle constatacie: het is belangrijker dan we op het eerste zicht dachten?

KMO's hebben als eerste contactpersoon het ESS niet externe preventiedienst, vdab,...

Obstakel: GDPR

Kennis is zeker in huis maar niet noodzakelijk bij het ESS terwijl zij toch primaire contactpersoon zijn.





AAN DE SLAG

Feedback klantenbevraging

Algemene en simpele ziektes zijn geen probleem.

Vaak krijgen ze voldoende info vanuit werknemer als het gaat over langdurige ziektes etc.

Waar men wel veel moeite mee heeft zijn de procedures gedeeltelijke werkhervatting.

Men kent de regels niet, wat wel/niet mag.

Lijkt hen ook niet opportuun om hierover een brochure op te maken, want is te specifiek.

Bij deze problematieken belt men nog steeds liever, omdat men ook weet dat Securex juristen heeft om ook deze moeilijke vraagstukken te behartigen.





AAN DE SLAG

Feedback klantenbevraging andere diensten

Contact met mutualiteiten niet eenvoudig

Contact met preventie en bescherming : er komt heel wat info naar voor in de brochure die men handig vindt

Bij deze problematieken wordt de klantenbeheerder gecontacteerd om door te verwijzen indien nodig. Via deze weg komen de klanten steeds bij de juiste afdeling terecht, waardoor ze het nodige kunnen doen





OPLOSSINGEN (1)

Wat hebben we geleerd/gerealiseerd ?

Arbeidsreglement

Er is een aanpassing gebeurd aan het arbeidsreglement, onderstaande zin is toegevoegd aan de versie die Securex ter beschikking stelt:

§ 7 | Contact tijdens de periode van arbeidsongeschiktheid¶

Om de band met de arbeidsongeschikte werknemer te behouden, heeft de werkgever de mogelijkheid met deze werknemer contact te nemen gedurende zijn afwezigheid. De werknemer heeft de mogelijkheid om niet in te gaan op deze contactaanvraag.¶



OPLOSSINGEN (2)

Wat hebben we geleerd/gerealiseerd ?

Een folder werd ter beschikking gesteld aan de klant.

Alle nodige info met betrekking tot allerlei soorten ziekte zijn hierin opgenomen.

Deze folder werd ook meegenomen in de klantenbevraging = proactiviteit vanuit Securex die werd voorzien.



Re-integratiebeleid – aanbod Securex

NEW: Feel Good Again

VOOR EEN SNELLE TERUGKEER NAAR HET WERKVELD

RE-INTEGRATIE AANBOD

Contactname van werknemers die > 4 weken arbeidsongeschikt

Informeel traject

Formeel Traject (waar gewenst)

COMPLIANT (Wettelijk in orde zijn) Alle info naar de werknemer via e-mail/brief Werkervattingsonderzoek (+ voorafgaand onderzoek)

FEEL GOOD AGAIN

ONE-OFF (Persoonlijke contactname) Persoonlijk telefonisch gesprek met verpleegkundige. (éénmalig)

Werkervattingsonderzoek (+ voorafgaand onderzoek)

RECURRING (Doorgedreven Ondersteuning) Recurrent persoonlijk telefonisch gesprek met verpleegkundige (frequentie op maat) Recurrent onderzoek door arbeidsarts (frequentie op maat)

Re-Integratie of Vaststelling Definitieve Ongeschiktheid

Re-integratiebeleid:

NEW: Feel Good Again

VOOR EEN SNELLE TERUGKEER NAAR HET WERKVELD

Voordeel
werknemer

- ✓ Ik ben belangrijk voor mijn werkgever
- ✓ Gestimuleerd om na te denken over ziekteproces
- ✓ Ervaren steun, kunnen hun verhaal kwijt
- ✓ Krijgt tips van medische personeel
- ✓ Drempelverlagend naar hervatting toe
- ✓ Binnen veilige context, privacy garantie
- ✓ Verpleegkundige + arbeidsarts kennen hun bedrijf

Re-integratiebeleid:

NEW: Feel Good Again ONE OFF

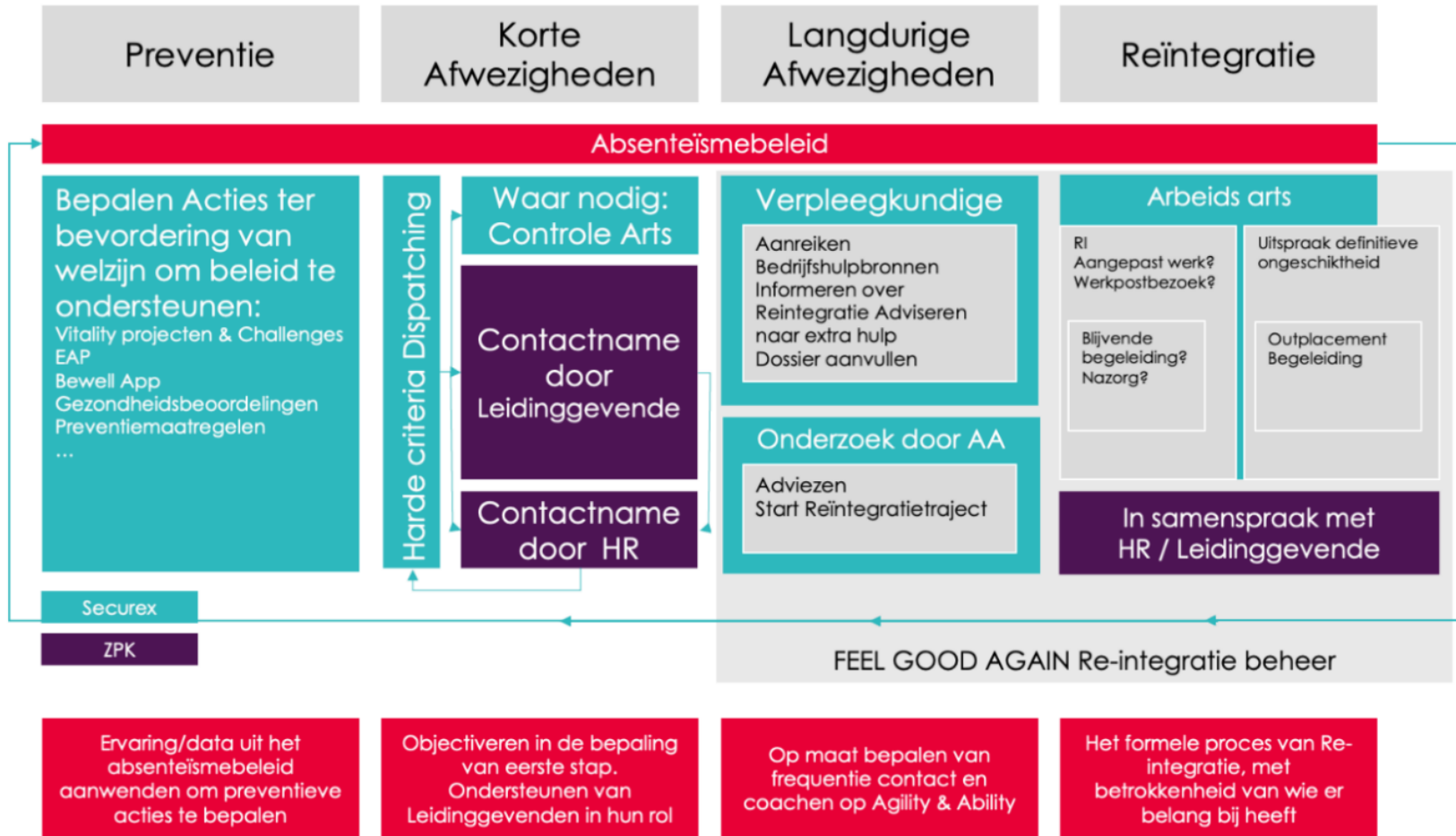
VOOR EEN SNELLE TERUGKEER NAAR HET WERKVELD

Voordeel
werkgever

- ✓ Inzicht in reële oorzaken waarom mensen thuis zitten
- ✓ Hulp van multidisciplinair team
- ✓ Ontzorgen
- ✓ Opvolging is gewaarborgd
- ✓ Medisch sociaal team

Re-integratiebeleid & absenteïsmebeleid

Onze oplossingen



Roadmap IKnowHow in de praktijk

- *Als werknemer*
- *Als zorgprofessional*
- *Als werkgever*
 - *Tips voor werkgever*
- *Als Rentreecoach*
 - *Aanmelden voor Rentreecoaching*

(Ingmar De Maertelaere, Rentree)



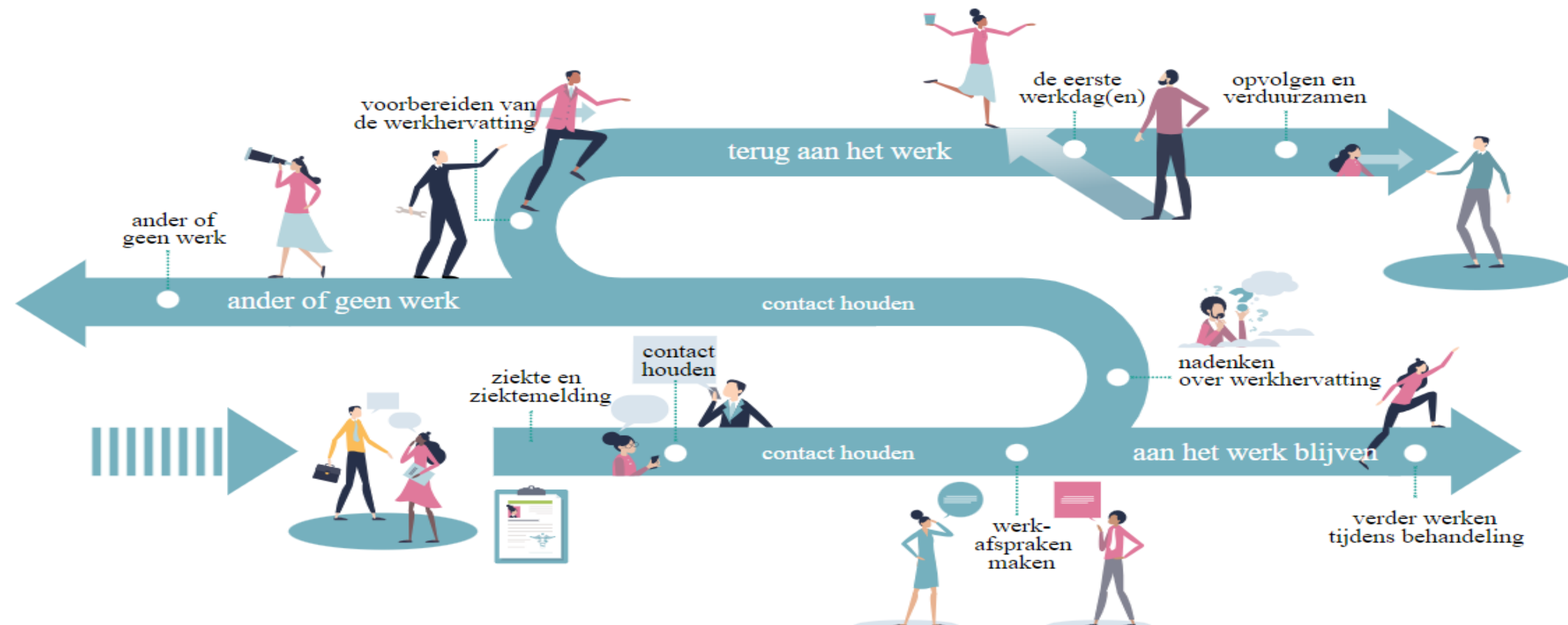
Roadmap I Know How



Werknemers

Zorgprofessionals

Werkgevers



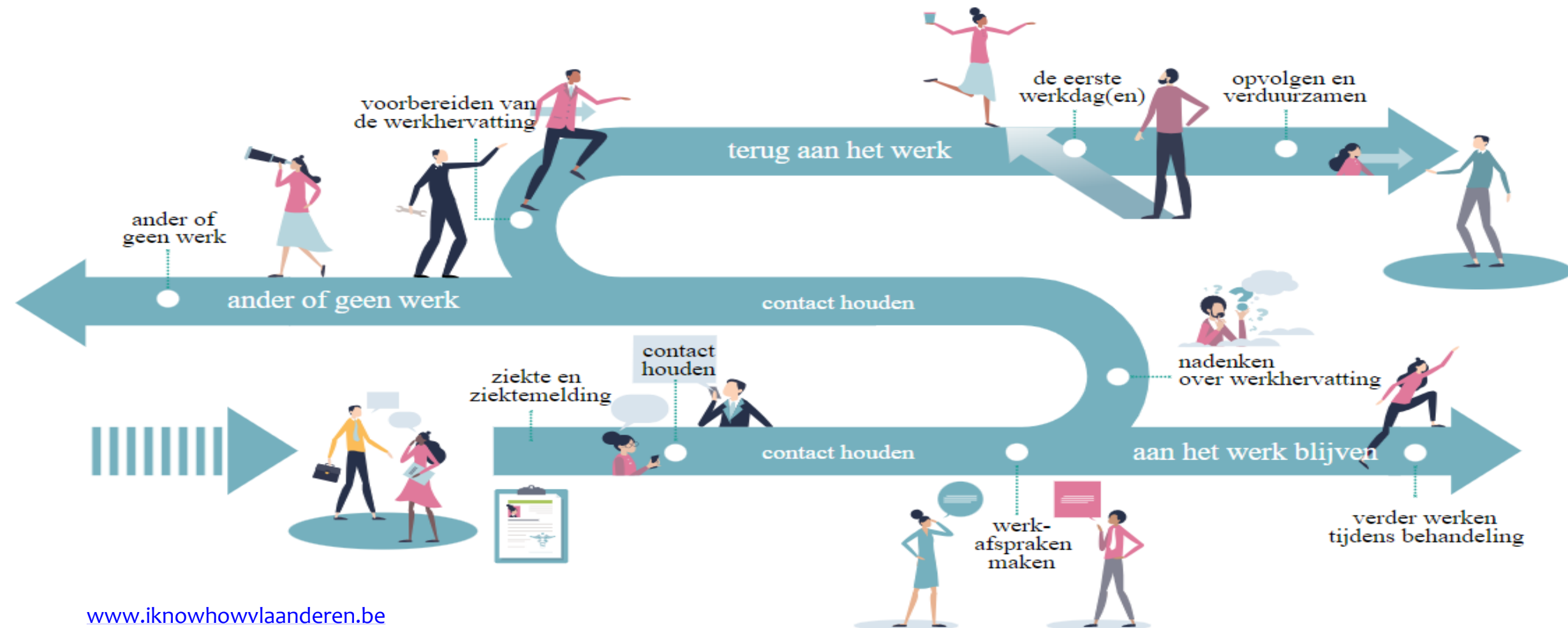
Roadmap I Know How

How

Werknemers

Zorgprofessionals

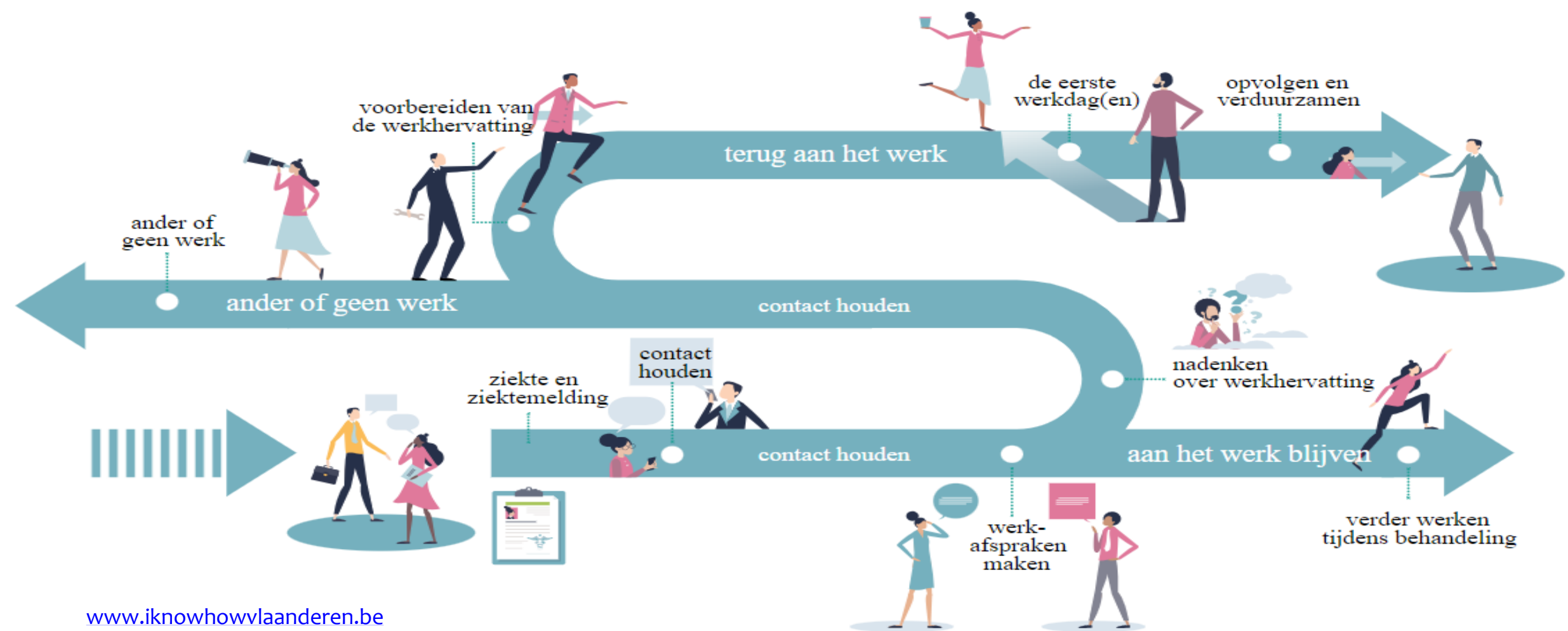
Werkgevers



Roadmap I Know How

How

Over ons Contact
Werknemers Zorgprofessionals Werkgevers



Enkele concrete tips voor werkgever

Werknemers zijn na een langdurige afwezigheid vaak supergemotiveerd en beter stressbestendig. Ze hebben immers al andere watertjes doorzwommen en kunnen beter relativeren.

- **Stel uw medewerker gerust**
- **Communiceer en hou contact vanaf de eerste dag**
- **Vraag aan de werknemer wat er gecommuniceerd mag worden en aan wie.**
- **Denk er ook aan de collega's te informeren.**
- **Schakel eventueel een (externe) coach in**
- **Bekijk aanvragen/inzetten van Individueel maatwerk**

<https://www.vlaanderen.be/individueel-maatwerk/individueel-maatwerk-voor-werkgevers>

Roadmap I Know How

How

 Rentreecoach

Werknemers

Zorgprofessionals

Werkgevers





Aanmelden voor Rentree:

Voor werknemers

Telefoon : 0478 90 74 80

- Contactformulier op website: www.Rentree.eu
- Mail: Rentree@dewerkplekarchitecten.be

Werkzoekenden melden zich eerst aan bij VDAB (www.vdab.be/inschrijven)

Dankuwel voor uw aandacht!



CONTACT

Roadmap:

<https://iknowhowvlaanderen.be/>

Podcast:

<https://open.spotify.com/show/33hlsuAR2JrAuWTU41mHsx?si=2a1e292665584d3d>

Securex (Securex.be)

- Luc.De.Pauw@securex.be
- annemie.raemdonck@securex.be

Rentree (Rentree.eu)

- axelle@dewerkplekarchitecten.be
- Ingmar@dewerkplekarchitecten.be

Arteveldehogeschool (Artebeldehogeschool.be)

- veerle.opstaele@arteveldehs.be
- isabel.weemaes@arteveldehs.be