

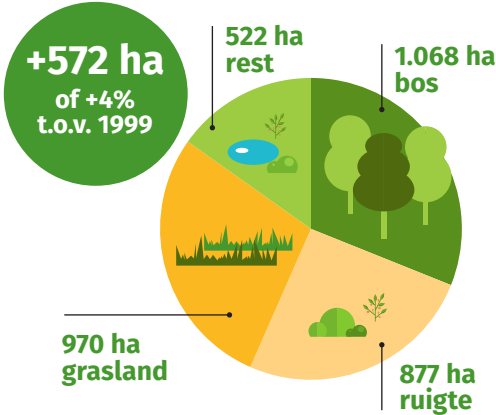
Natuur in Gent

3.437 ha

TOTALE OPPERVLAKTE NATUUR IN 2020 = 22% VAN OPPERVLAKTE GENT

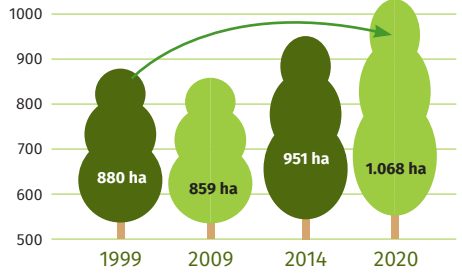
In 1999 was dat 18% (2.865 ha)

Meer oppervlakte



Meer bos

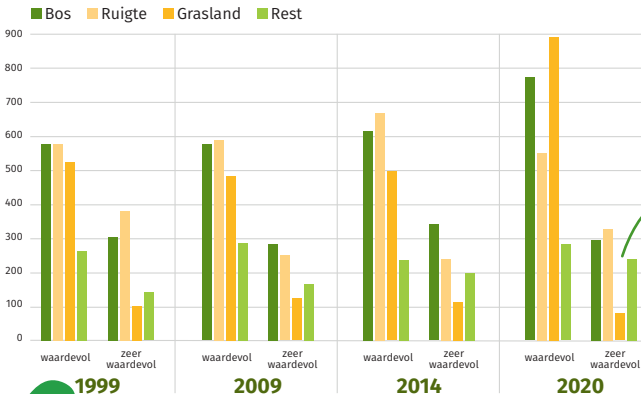
+21%
of 188 ha
t.o.v. 1999



Sinds 2014 vooral bos aangeplant in Vinderhoutse bossen, Parkbos, Gentbrugse Meersen en koppelingsgebieden in de Gentse Kanaalzone.

De extra natuur in de Gentse groenpolen compenseert voor de uitbreiding van de Gentse haven.

Meer kwaliteit



De dikste
= 6,55 m omtrek
(plataan
Muinkpark)

De oudste
= 236 jaar
(plataan Coupure
rechts)

De zeer waardevolle natuur stijgt zelfs licht in oppervlakte!

Meer info:
stad.gent/natuurinkaart