

gent:

Van A naar jouw Bedrijf

met een woon-werkplan dat op wieltjes loopt



Van A naar jouw Bedrijf

met een woon-werkplan dat op wieltjes loopt

“Een levendige en leefbare stad is een stad die toegankelijk én bereikbaar is. Dat kan enkel als we met z'n allen, bewoners, bezoekers, werknemers...overschakelen op duurzame modi. Als stad geven we het voorbeeld en de mobicoach bedrijven staat klaar met raad en daad voor alle bedrijven en ondernemingen in Gent. Samen moet het lukken om onze stad verder te laten groeien.”

**– Filip Watteeuw,
Schepen van Mobiliteit, Publieke Ruimte en Stedenbouw**

De Stad Gent stimuleert het groeiende en bloeiende bedrijfsleven dat niet ten koste gaat van mens en milieu. Daarom ondersteunen we de bedrijven om duurzaam te ondernemen op vele vlakken, zo ook rond mobiliteit. Zeker de woon-werkverkeerverplaatsingen van werknemers bij Gentse bedrijven kunnen nog verduurzaamd worden richting minder auto-solisme. Dit kan door in de eerste plaats kennis te hebben over de huidige verplaatsingen, alle mogelijke alternatieven en hoe die te testen en implementeren in de organisatie. Op die manier houden we jouw bedrijf én Gent bereikbaar en aantrekkelijk.

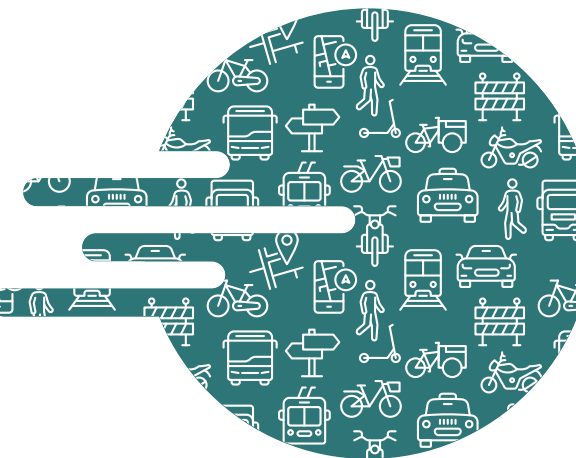
Zelf zitten we als organisatie uiteraard ook niet stil. Een ambitieus bedrijfsvervoersplan dat jaarlijks geactualiseerd wordt zorgt ervoor dat onze eigen 7000 werknemers zich steeds duurzamer verplaatsen. Zo komt intussen al 85% van de Stad Gent medewerkers te voet, met de fiets, met het openbaar vervoer, al carpoolend, of met een combinatie van dit alles naar het werk.

Vanuit deze ervaring en vele bedrijfsbegeleidingen, kan je als werkgever beroep doen op de mobicoach bedrijven en zo het eigen woon-werkverkeer van jouw bedrijf verduurzamen. De mobicoach komt langs, bekijkt jouw specifieke uitdagingen en kan vanuit een mobiliteitsbril advies geven en doorverwijzen naar verschillende mobiliteitsaanbieders. Ook fungeert de mobicoach als brugfiguur voor andere vragen over mobiliteit die te maken hebben met jouw bedrijf.

In deze brochure vind je alvast alle interessante mobiliteitsaanbieders terug die je van bij het begin van je mobiliteitsplein tot de uitwerking en optimalisatie ervan kunnen ondersteunen bij het verduurzamen van jouw woon-werkverkeer. Dit zowel op strategisch, inhoudelijk, financieel, praktisch en communicatief vlak.

Veel leesplezier en graag tot binnenkort,

Mobicoach bedrijven
Mobiliteitsbedrijf Stad Gent

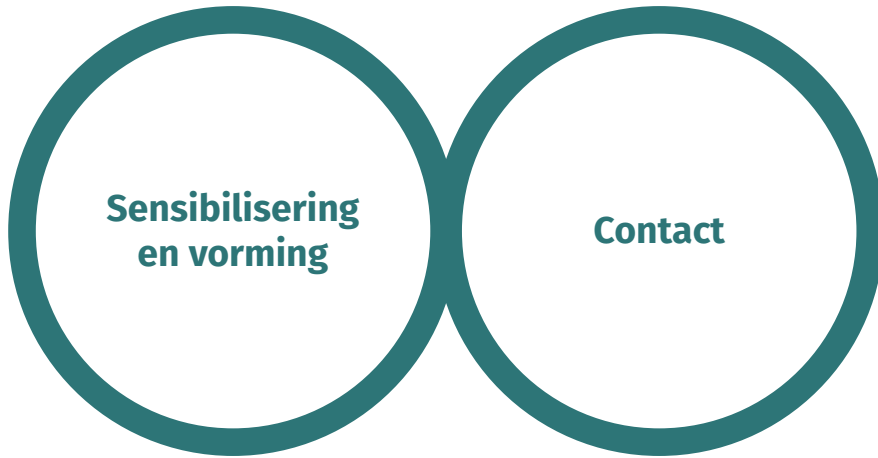


Opmaak woon-werkplan

Mobiliteitsaanbod

Financieel

Opmaak woon-werkplan	8	Mobiliteitsaanbod	10	Financieel	36
Mobicoach.....	9	• Fiets	11	Fietsvergoeding.....	37
3 V's.....	9	De Testkaravaan.....	12	Openbaar vervoer.....	38
		Fietsleasing.....	13	De Lijn.....	38
		Deelfietsaanbieders.....	14	NMBS.....	38
		Fietsambassade.....	16	Carpoolvergoeding.....	40
		Fietsrouteplanner.....	16	Mobiliteitsbudget.....	41
		• Collectief en openbaar vervoer	19	Pendelfonds.....	43
		NMBS.....	20	Projectenfonds duurzame mobiliteit.....	43
		De Lijn.....	21		
		NMBS + De Lijn.....	21		
		Max Mobiel.....	22		
		Carpool.be.....	23		
		• Multimodaal	25		
		MAAS.....	26		
		• Auto	27		
		Autodelen.....	28		
		Fleetsharing.....	29		
		Elektrische laadinfrastructuur.....	29		
		• Parkeren	31		
		Park-and-ride.....	32		
		Fiets- en autoparkeerrichtlijnen.....	33		
		Parkeerplatform.....	34		



Sensibilisering en vorming 44

Week van de Mobiliteit.....45
Go With The Velo.....45
Rondpunt vzw.....46
Vlaamse Stichting Verkeerskunde.....48
Goodplanet Belgium.....51
Vergroenen van zakenreizen.....52
De Fietsschool.....52

Contact 56

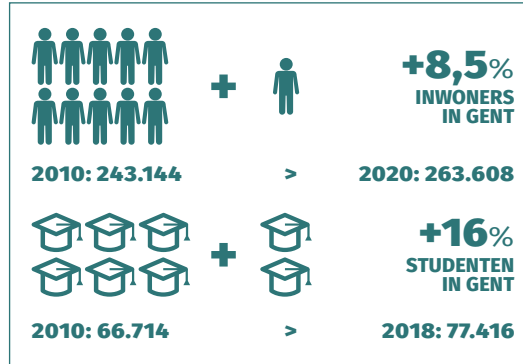
WAAROM EEN BEDRIJFSVERVOERSPLAN GOED IS VOOR GENT...

Op 10 jaar tijd: + 8.810 auto's = 50 km file



GENT GROEIT

Tot op heden is Gent gespaard gebleven van zware files zoals we die rond andere steden zien. Bij ongewijzigd beleid stevenen we daar echter op af. Om Gent bereikbaar te houden zijn dus maatregelen nodig. Stad Gent nam met het Circulatieplan en een eigen bedrijfsvervoersplan alvast het voortouw. Maar ook bedrijven, culturele organisaties, sportverenigingen... kunnen verduurzamen.



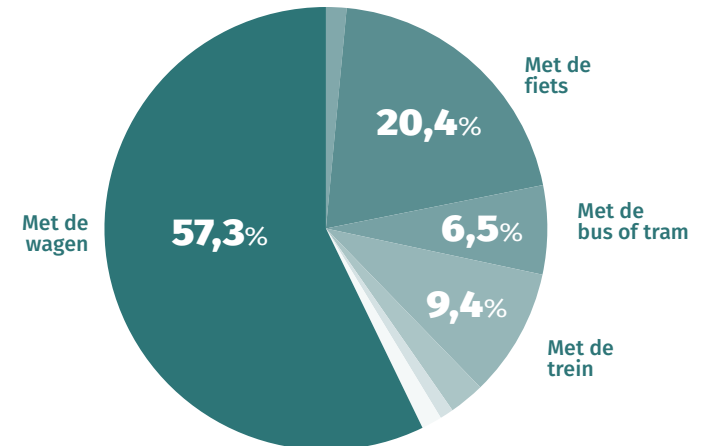
TE VEEL AUTO'S...

Uit onderzoek blijkt dat de auto nog steeds voor veel werknemers het meest gebruikte vervoersmiddel is. Elke bijkomende auto verlengt de files en verhoogt de parkeerdruk. Het is dus belangrijk om het autobezit en -gebruik binnen de perken te houden. Daarnaast is de auto een duur vervoersmiddel in vergelijking met de alternatieven. Maar ook als werkgever kan het inperken van het aantal auto's een aantal voordelen opleveren. Minder auto's betekent o.a. minder ruimtebeslag en dus minder kosten voor de aanleg en het onderhoud van parkeerplaatsen.

TOTALE VERKEER IN GENT



HOOFDVERVOERWIJZE WERKNEMERS GENTSE BEDRIJVEN



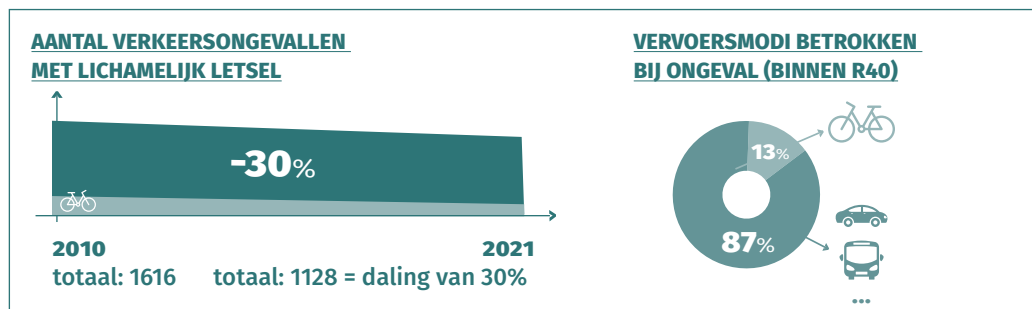
IMPACT VAN ALTERNATIEVEN





GENT GEZOND EN VEILIG, OOK VOOR JOUW MEDEWERKERS

Om Gent leefbaar te houden, is het belangrijk om de impact van het autoverkeer tot een minimum te beperken. Duurzame bedrijfsmobiliteit is steeds een en-en-verhaal dat hand in hand gaat met het **STOP-principe: prioritair zijn de stappers, dan de trappers, vervolgens het openbaar vervoer en ten slotte het privé-vervoer**. De auto blijft in bepaalde gevallen natuurlijk noodzakelijk, maar ook daarvoor zijn er steeds meer duurzame alternatieven. Het aanbieden van deze alternatieven maakt je als werkgever niet alleen aantrekkelijker op de arbeidsmarkt, actieve vervoersmodi zorgen voor gezondere en productievare werknemers binnen jouw bedrijf. Bovendien zorgen actieve vervoersmodi voor beter uitgeruste en gezonde werknemers wat zich laat voelen in hun productiviteit. Maar ook verkeersveiligheid verdient de nodige aandacht binnen jouw bedrijfsvervoersplan: in 2019 waren ongeveer 40% van de licht- en zwaargewonde verkeersslachtoffers fietsers. 96% van alle verkeersongevallen is te wijten aan menselijk gedrag. Via sensibilisering kan je als bedrijf meewerken aan het verhogen van de verkeersveiligheid voor jouw werknemers.



AANGELEGD IN 2022



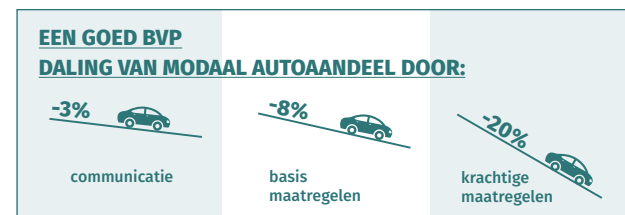
OP 10 JAAR TIJD



... ÉN VOOR JOUW BEDRIJF

IMPACT VAN EEN BEDRIJFSVERVOERSPLAN

Als werkgever ben je ideaal geplaatst om een impactvolle verandering te weeg te brengen. Je vormt hiervoor het ideale kanaal en de loonadministratie is de geschikte tool om gedragsverandering te realiseren.



TOP 5

AANGEBODEN DOOR WERGEVERS



MEEST GEVRAAGDE MAATREGELEN DOOR WERKNEMERS



Opmaak woon- werkplan



Mobicoach

3V's

Een woon-werkplan opstellen is voor bedrijven een omvangrijke en tijdrovende taak.

Heb je zelf niet de nodige kennis of middelen in huis, dan kan je een beroep doen op externe partners die jou hierbij begeleiden of die het plan in samenspraak met jou opstellen.

1. Mobicoach

Als bedrijf duurzaam woon-werkverkeer stimuleren? De mobicoach bedrijven helpt je daarbij, met advies en ondersteuning.

Steeds meer werknemers laten een aangenaam pendeltraject tussen woonplaats en werk meespelen in hun jobkeuze. Het is dus een slimme zet dat je als aanspreekpunt mobiliteit - als aanspreekpunt voor mobiliteit binnen het bedrijf - werk maakt van een **multimodaal woon-werkplan**. Zo blijft je bedrijf aantrekkelijk en bereikbaar én kan je blijven groeien in de toekomst. De mobicoach helpt je hierbij op maat met kennis, tools en ervaring.

Start een woon-werkplan in stappen

Met dit logisch stappenplan kan je een woon-werkplan opstellen en succesvol implementeren.

- Stap 1 ● Krijg inzicht in het potentieel van een mobiliteitsanalyse
- Stap 2 ● Bepaal een doel en vertaal naar voordelen
- Stap 3 ● Stel een actieplan op
- Stap 4 ● Contacteer mobiliteitsaanbieders, test uit en vraag offertes op
- Stap 5 ● Breng iedereen op de hoogte

 www.stad.gent/mobicoach

Contact:

MOBILITEITSBEDRIJF
Stadskantoor
Woodrow Wilsonplein 1
9000 Gent
09 266 28 00
mobiliteit.bedrijven@stad.gent

2. De 3 V's

Het 3V model helpt je bij het prioriseren van jouw woon-werkplanacties.

Focus eerst op het vermijden van verplaatsingen, dan op het verduurzamen van de verplaatsingen die nog moeten gemaakt worden en dan pas op het vergroenen van de verplaatsingen die absoluut nog met de wagen dienen gemaakt te worden.

1. Verplaatsingen in kader van woon-werkverkeer kan je als werkgever mee helpen **vermijden** door onder meer in te zetten op telewerk en flexibele uren.
2. Verplaatsingen **verduurzamen** kan door in te zetten op duurzame modi zoals te voet, (elektrische) fiets, openbaar vervoer en georganiseerd collectief vervoer. Inzetten op de fiets kan via het fiscaal voordelige fietsleasing of bedrijfsfietsen, een vlotte terugbetaling van het openbaar, het organiseren van collectief vervoer via shuttles,...

Tip: Ook indien men veel dienstverplaatsingen moet maken, kan je als werkgever inzetten op duurzaam pendelen naar het werk door een poolwagen te voorzien of een deelwagen abonnement te nemen voor de dienstverplaatsingen.

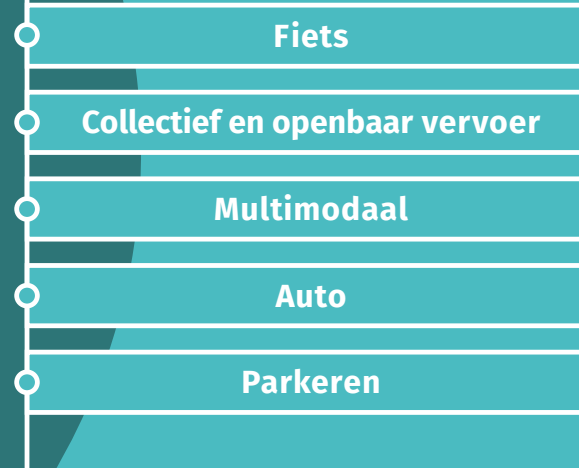
3. In laatste instantie kan je in jouw woon-werkplan inzetten op het **vergroenen** van verplaatsingen door elektrische deel-, carpool- of bedrijfswagens. Deze zorgen voor lagere concentraties fijn stof en broeikasgassen in onze stad.

 www.stad.gent/mobicoach

Contact:

MOBILITEITSBEDRIJF
Stadskantoor
Woodrow Wilsonplein 1
9000 Gent
09 266 28 00
mobiliteit.bedrijven@stad.gent

Mobiliteits- aanbod



Hier kan je per vervoersmodus alle interessante mobiliteitsdiensten -en aanbieders terugvinden. Dit zijn zowel private als publieke organisaties met een profit of non-profit karakter. Hun aanbod omvat dienstverlening, informatieverstrekking en praktische ondersteuning.



FIETS

1. De Testkaravaan

Wil je als bedrijf jouw werknemers overtuigen om de auto aan de kant te laten staan voor hun woon-werkverkeer? Heb je interesse in fietsleasing en wil je eerst testen of jouw medewerkers ook evenveel interesse hebben hierin? Dan is de Testkaravaan de ideale opstap.

Werknemers kunnen twee tot drie weken lang een fiets op maat uittesten om hun woon-werkverkeer anders aan te pakken. Men kan kiezen uit een vloot van fietsen (elektrische fiets, speed pedelec, plooi-fiets of bakfiets) of het aanbod van De Lijn, NMBS, Blue-bike, ...

“Dankzij de testkaravaan konden ik en mijn medewerkers 2 weken een fiets gebruiken wat ideaal is om in te schatten of het iets voor jou is alvorens een aan te schaffen bvb via onze leasing”.

- CEO Bostoën Johan De Vlieger

i <https://oost-vlaanderen.be/wonen-en-leven/mobiliteit/Bedrijfsmobiliteit/testkaravaan.html>

i https://fietsambassade.gent.be/nl/huren/huuraanbod-voor-bedrijven-organisaties#testkaravaan_speciale_fietsen

Contact:

DIENST MOBILITEIT
PROVINCIE OOST-VLAANDEREN
Woodrow Wilsonplein 2
9000 Gent
09 267 75 09
mobiliteit@oost-vlaanderen.be

Contact:

DE FIETSAMBASSADE
Kattenberg 2
9000 Gent
09 266 77 00
info.defietsambassade@stad.gent



2. Fietsleasing

Fietsleasing is fiscaal voordelig voor de werkgever (budgetneutraal dankzij de brutoloonruil) én werknemer die na de leasetermijn van meestal 3 jaar in totaal slechts +-50% van de fietswaarde betaald zal hebben. Ondertussen maakten in 2020 dan ook al meer dan 50.000 Belgische werknemers gebruik van een leasefiets om hun woon-werkverplaatsing te doen. Net zoals bij een auto, is een fietsleasing meestal een all-in-formule: uw werknemer maakt ook gebruik van extra services zoals pechverhelping, verzekering, een onderhoudsbudget en eventueel ook accessoires zoals een helm.

Het online platform BikeForm groepeert alle relevante info over fietsleasing, de aanbieders en fiscaliteit.

Wist je dat:

- Alle kosten in het kader van je fietsbeleid (fietsen, stallingen, kleedruimtes en douches) voor 100% aftrekbaar zijn?
- Je een bedrijfsfiets kunt combineren met een fietsvergoeding?
- Een bedrijfsfiets ook combineerbaar is met andere transportmodi?

 www.bikeform.be

Contact:

Jules Bordetlaan 164
1140 Brussel
02 778 62 14
info@bikeform.be



“Ons aanbod gaf aan veel collega’s dat extra zetje om eindelijk voor hun ultieme droomfiets te kiezen. We merken een toevloed aan nieuwe fietsambassadeurs die willen bijdragen tot een duurzamer woon-werkverkeer voor vdk bank.”

- vdk bank

3. Deelfietsaanbieders

Blue-bike is een belangrijke schakel op het openbaar vervoer. Waar de trein, tram of bus stoppen, zorgt Blue-bike voor de nodige aansluiting op jouw bedrijf. Blue-bike is een deelfietsstelsel met fietsen op vaste locaties. Samen met Blue-bike zorg je namelijk ook voor minder autoverplaatsingen en dus meer schone lucht. Eenvoudig, snel en bovendien duurzaam!

Als bedrijf geniet je bij Blue-bike bovendien van extra voordelen: zo kan je vouchers aankopen (ideaal voor bezoekers of een onverwachte dienstverplaatsing), en kan je als bedrijf meerdere accounts voor je werknemers aanmaken, handig te beheren met één hoofdaccount.

"Ik gebruik Blue-bike al meer dan een jaar en het zijn heerlijke en degelijke fietsen. Ze fietsen heel fijn en fietsen zelfs comfortabel op kasseien. De mensen van de fietspunten helpen me altijd vriendelijk en snel als er een probleem is."

- Rink W. Kruk, projectleider, Nationaal Geografisch Instituut (NGI)

i www.stad.gent/mobicoach

Contact:

MOBILITEITSBEDRIJF
Stadskantoor
Woodrow Wilsonplein 1
9000 Gent
09 266 28 00
mobiliteit.bedrijven@stad.gent





Deelfietsen in jouw bedrijf?

Zoveel opties!

Wil je graag jouw medewerkers (nu en dan) een fiets aanbieden maar weet je niet welke aanbieders er net zijn en welke bij jouw bedrijf past? Met dit vergelijkend overzicht kies of combineer je als werkgever jouw beste match. Zo pendelen en verplaatsen jouw medewerkers zich in *no time* door Gent.

Neem één of meerdere abo's of installeer zelf een deelfietshub.



Donkey Republic



Dott



BAQME



Blue-bike

Type fietsen	Standaard stadsfiets	Elektrische stadsfiets	Elektrische bakfiets	Standaard stadsfiets
Ontgrendeling via	App	App	App	App, Blue-bike- of MOBIB-kaart, voucher
Abonnementskost	Geen, 14€/maand (onbeperkt aantal ritten van 1 uur per dag) of 19€/maand (onbeperkt aantal ritten van 12 uur per dag)	Geen	Geen	Lidmaatschap €12
Prijs per minuut/ uur /dag/ maand	< 15min €1,7 < 2 uur €5 24u €10 72u €17 7 dagen €25 €25/maand voor 7 dagen	Ontgrendeling €1 + €0,23/minuut 2 ritten €2,99 10 ritten /1 dag €9,99 €34,99/maand voor 60 ritten	Ontgrendeling €1,95 + €0,10 per minuut 24u €24 30 dagen €150	Voucher rit van 24u (excl. 6% btw) Vanaf 20 stuks €4/stuk Vanaf 50 stuks €3,75/stuk Vanaf 100 stuks €3,50/stuk Blue-bike- of MOBIB-kaart De eerste 24 uur €3,50
Fiets gebruiken/huren voor langere periode mogelijk?	Ja, voor maximum 7 dagen. Daarna de huur vernieuwen in de virtuele hub.	Mogelijk, maar focus ligt op korte termijn gebruik. Prijs per minuut blijft hetzelfde.	Ja, voor 24 uur of 30 dagen.	Tussen 24u - 48u, + €3,50 Tussen 48u - 72u, + €5,50 Langer dan 72 uur, per 24u + €12
Factuur mogelijk?	Ja	Ja	Ja	Ja
Betalen mogelijk via	Bancontact, PayPal, Kredietkaart, Maas-apps	Bancontact, Kredietkaart, ecocheques, Paypal, iDEAL, GiroPAY	Kredietkaart, Bancontact	Voucher: online aankopen (niet mogelijk via kredietkaart) Blue-bike- of Mobibkaart: aanrekening na de rit per domiciliëring of per overschrijving
Publieke locatie fietsen	Overall in Gentse hubs, overzicht in de app.	Overall in Gentse hubs, overzicht in de app.	Overall in Gentse hubs, overzicht in de app.	Aan stations: Gent Sint-Pieters, Gent Dampoort, Drongen, Merelbeke en Wondelgem
Deelfietshub aan bedrijf mogelijk?	Ja, contacteer: aleksander@donkeyrepublic.com	Ja, mogelijk met voorwaarde dat deze publiek beschikbaar blijft	Ja, contacteer: hello@baqme.com	Nee

4. Fietsambassade

Als bedrijf of organisatie maximaal inzetten op de fiets en je medewerkers daarin ondersteunen? De Fietsambassade biedt je enkele opties aan om de fiets in jouw bedrijf te testen, uit te rollen en

1) Huren

Wil je jouw medewerkers een fiets op maat laten testen? Zoek je een tijdelijke oplossing voor medewerkers bv. expats? Of ben je gewoon van plan een bedrijfsfietsstocht met het team te maken? De Fietsambassade staat voor je klaar. Van verhuur met onderhoud, een testkaravaan of groepsverhuur met korting.

2) Onderhoud en herstel

Fietsen naar het werk stimuleren met gratis onderhoud & herstel is een meerwaarde voor de werknemer. De Fietsambassade kan dit voor je faciliteren met pechbijstand op locatie, periodiek onderhoud of een eenmalige lucht- en vet of fietsmarkeeractie.

3) Fietsparkeren

Kwalitatieve fietsparkeerplaatsen zijn belangrijk om je werknemers ervan te overtuigen om te (blijven fietsen). Zoek je een tijdelijke (evenement) of permanente fietsstalling? De Fietsambassade levert en plaatst fietsstallingen.

 <https://fietsambassade.gent.be/nl/ons-aanbod-voor-bedrijven-organisaties>

Contact:

Kattenberg 2
9000 Gent
Tel 09 266 77 00
info.defietsambassade@stad.gent



5. Fietsrouteplanner

Ondersteun jouw medewerkers bij het uitstippelen van de ideale fietsroute van en naar het werk; dankzij de Fietsrouteplanner van de Stad Gent. De online fietsrouteplanner toont alvast de snelste route van A naar B en veiligste route via de fietsknooppunten en fietsstrades

Wil je een aantal fietskaarten voor jouw medewerkers?

Stuur dan een mailtje

> mobiliteit@stad.gent

met de vermelding van het aantal fietskaarten dat je graag had ontvangen.



 <https://fietsrouteplanner.stad.gent/>

Op de hoogte blijven van alle fietsrealisaties?

 www.facebook.com/gentfietst

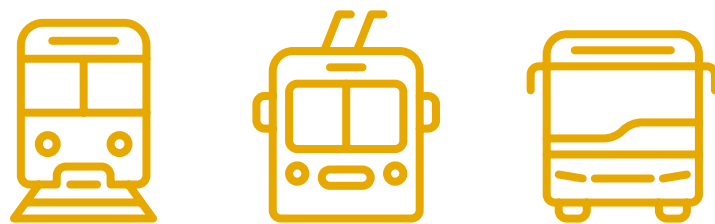
Contact:

MOBILITEITSBEDRIJF
Stadskantoor
Woodrow Wilsonplein 1
9000 Gent
09 266 28 00
mobiliteit.bedrijven@stad.gent









COLLECTIEF EN OPENBAAR VERVOER

1. NMBS

Met het station Gent-Sint-Pieters en Gent-Dampoort beschikt Gent over een goede aansluiting op het treinnet. Speciaal voor bedrijven heeft de NMBS een zakelijk aanbod ontwikkeld dat inspeelt op hun specifieke noden.

Derdebetalersovereenkomst

De NMBS stelt verschillende formules voor zodat je jouw werknemers een treinabonnement op maat kunt aanbieden. Als werkgever kan je jouw werkgeversbijdrage optrekken van 70% naar 80% van de abonnementsprijs. Dit kan via een Derdebetalersovereenkomst 80/20 voor gratis woon-werkverkeer met NMBS, waarbij de overige 20% van de abonnementsprijs in 2e klasse vergoed wordt door de overheid. Uw werknemers kunnen dankzij deze 80/20-regeling gratis reizen in 2e klas met NMBS.

 <https://www.belgiantrain.be/nl/mobility-for-business>

Contact:

NMBS BUSINESS CENTER
Hallespoortlaan 40
1060 Brussel
02 528 25 28
business@nmbs.be



Business E-ticketing

Je koopt je vervoersbewijzen via een eenvoudige online applicatie. Je werknemers, klanten of bezoekers ontvangen hun biljet via e-mail of op hun e-ID. De betaling gebeurt nadien via facturatie.

Railease

Wie regelmatig in het stadscentrum moet zijn, kan dankzij Railease zijn bedrijfswagen combineren met de trein. Vanaf €16,90 nemen jouw werknemers een dag lang onbeperkt de trein, eventueel uitgebreid met gebruik van bus, tram en parking.

2. De Lijn

De Lijn heeft voor bedrijven een uitgebreid zakelijk aanbod. Naast de standaard abonnementen zijn ook nog andere formules mogelijk zoals bijvoorbeeld de sms-tickets. Ook op het vlak van financiering heeft De Lijn zich volledig toegepast op bedrijven.

Dankzij een derdebetalersstelsel hebben zowel jij als jouw werknemers weinig tot geen administratie. Daarnaast biedt De Lijn nog tal van gratis ondersteunende diensten aan zoals sensibiliseringsmateriaal, 7-dagenpassen, web enquêtes en plug-in routeplanners voor je bedrijfswebsite.

“Eén telefoontje en dat was geregeld. De zaak betaalt de abonnementen en de werknemers hoeven niets te regelen. Ze ontvangen hun abonnement zelfs bij hen thuis. En bovendien betalen we nu een stuk minder dan toen we de parkeerkosten moesten dekken.”

- Joris D'hont, Zaakvoerder, Schoenen Boonants

 www.delijn.be/woonwerk

Contact:

DE LIJN
Frederik van Langenhove
0471 10 59 17
frederik.vanlangenhove@delijn.be



3. NMBS + De Lijn

Laat je werknemers de trein combineren met bus of tram. Met een gecombineerd abonnement reizen ze goedkoper en met slechts 1 enkel vervoersbewijs. Ook de Railease formule is combineerbaar met het aanbod van De Lijn.

Met de City Pass verplaatsen je werknemers zich onbeperkt met de trein en De Lijn in Gent. Een City Passabonnement is verkrijgbaar voor 1 of 12 maanden. Naast het volledige aanbod van De Lijn in Gent, kunnen jouw medewerkers ook gebruik maken van de treinstations in en rond Gent en parkeren ze voordelig op de B-parkings van de NMBS.

 <https://www.belgiantrain.be/nl/tickets-and-railcards/train-and-other-transport/train-bus-tram-metro/citypass-gent>

4. Max Mobiel

Max Mobiel neemt mobiliteitsdrempels op weg naar het werk in Gent weg door een collectieve mobiliteitsoplossing op maat van een bedrijf of bedrijventerein te voorzien. Dit als aanvulling op het stedelijk openbaar vervoer.

Kampt je bedrijf met parkeerproblemen? Is de bereikbaarheid met het openbaar vervoer of de fiets niet optimaal? Geraken vacatures hierdoor moeilijk ingevuld? Of zoekt jouw bedrijf een nieuwe mobiliteitsaanpak die comfort biedt aan je werknemers en je bedrijf toegankelijk maakt voor iedereen?

Max Mobiel regelt alles voor jou: beschikbaar stellen van een digitaal reservatiesysteem, inzetten van de nodige bussen, rapportering van gebruik, klachtenbehandeling en -opvolging, snelle en transparante maandelijkse facturatie, ondersteuning van sensibiliseringscampagnes, constante verbetering van de service,...

Momenteel bedient Max Mobiel de volgende trajecten:

- Station Gent-Dampoort – Zeehaven Oost
- Station Gent-Sint-Pieters – Zeehaven West
- Station Gent-Sint-Pieters – Technologiepark Zwijnaarde
- Station Gent Sint-Pieters – Eiland Zwijnaarde

 www.max-mobiel.be

Contact:

MAX MOBIEL
Kerkstraat 108
9050 Gentbrugge
09 274 43 74
maxmobiel@stad.gent



“Dankzij Max Mobiel kunnen werkzoekenden in ploegenarbeid aan het werk in de haven.” – VDAB

5. Carpool

Dankzij het Carpool platform van mpact kunnen werknemers makkelijk een carpool buddy binnen hun bedrijf vinden én alle praktische zaken regelen. De experts van Carpool.be ondersteunen de werkgever bij het uitrollen van een succesvol carpoolbeleid.

- Een gepersonaliseerd bedrijfsportaal met bijhorende url
- Realtime weergave van je bedrijfsmobiliteit met toegankelijke statistieken
- dagdagelijkse afhandeling en bij het opzetten van campagnes.
- centraal beheer en innovatieve tools om carpoolpartners te vinden
- mobiliteitsgedrag registreren

Lees meer over de fiscale incentives voor carpoolers onder ‘financiën’.

“Er zijn al meer dan honderd medewerkers van ons bedrijf geregistreerd als gebruiker. Dankzij MobiCalendar kan je op het einde van het jaar met één simpele klik een fiscaal attest genereren om je woon-werkvergoeding fiscaal vrij te stellen. Het bedrijfsportaal is specifiek op de werknemers van onze vestiging gericht. Iedereen kan zich eenvoudig registreren en zijn carpoolkalender bijhouden.”

– Anton Goethals, Atlas Copco

 www.carpool.be

Contact:

MPACT
Maria Hendrikaplein 65b
9000 Gent
Jasmien Jaques
09 242 32 14
jasmien.jaques@mpact.be







MULTIMODAAL

MaaS – Mobility as a Service

Mobility as a Service of MaaS voorziet in een aangename mobiliteitservaring door het plannen, betalen, ticketing en factureren van alle mobiliteitsmogelijkheden te bundelen in 1 app. Dit ook rekening houdende met de realtime tijd waarop men zich wil verplaatsen én wensen van de gebruiker bv tijd en gemak vs. kosten.

Het stimuleert het gebruik van diverse vervoersmodi (bv deelwagen + fiets) in plaats van het persoonlijk bezit van modi.

MaaS moedigt gebruikers aan om de meest efficiënte vervoersmiddelen te gebruiken in functie van de verplaatsing en draagt op die manier bij tot duurzame mobiliteit.

Een niet-limitatieve lijst van aanbieders

OLYMPUS

skipr

**TOO
GETHR**

whim

modalizy
smart mobility

“Het monopolie van de bedrijfswagen als corporate mobiliteitsbeleid dreigt langzaam te moeten plaatsmaken voor andere vormen van flexibele en duurzame mobiliteit. Voor sommige werknemers is een bedrijfswagen niet meer het paradepaardje van een loonpakket. Deze medewerkers willen dit budget liever in alle vrijheid spenderen aan andere, meer gepersonaliseerde milieubewuste mobiliteitsopties. Door werknemers toegang te geven tot een waaier aan alternatieve vervoersopties krijgen ze een extra mogelijkheid om zich flexibel te verplaatsen. Deze hervorming van de corporate mobiliteitsbeleid zorgt enerzijds voor een stijging van efficiëntie en productiviteit, anderzijds voor minder stress”.

Silverfin biedt zijn medewerkers de Olympus MaaS app aan.



AUTO

1. Autodelen

Wonen een aantal werknemers niet zo ver van het werk maar komen zij toch met de wagen naar het werk omdat zij vaak verdere dienstverplaatsingen moeten maken? Een deelwagen via een erkende autodeelorganisatie of een eigen poolwagen op je bedrijf of bedrijvensite kan dan een oplossing zijn!

Autodelen kan ook een oplossing zijn om jouw eigen vloot te delen of af te bouwen en een mogelijk tekort aan wagens op te vangen via een autodeel-systeem.

Neem contact op met Autodelen.net om na te gaan welke voordelen autodelen kan hebben voor je bedrijf en welk systeem het beste bij je past.

“We hebben soms een auto tekort en voor korte ritten of rondritten in de stad is de elektrische deelwagen van Partago zeker een goede aanvulling op onze eigen wagens.” - Egeon BVBA

 www.stad.gent/parkeren

Contact:

MOBILITEITSBEDRIJF
Stadskantoor
Woodrow Wilsonplein 1
9000 Gent
09 266 28 00
mobiliteit.bedrijven@stad.gent

Contact:

AUTODELEN.NET
K. Astridlaan 185,
bus 201
9000 Gent
09 396 70 50
info@autodelen.net



Koop of lease je als bedrijf een elektrische wagen die je deelt via een erkende autodeelorganisatie, dan kan je een subsidie tot 4.500 euro aanvragen en genieten van enkele voordelen (parkeerplek en financiële inkomsten):

 stad.gent/LEZ

“Cambio autodelen biedt onze ganse ploeg van 10 medewerkers een volledig wagenpark voor minder dan 400 euro per maand, alles inbegrepen. We hebben hiervoor gekozen omdat het milieuvriendelijk, goedkoper én flexibel is.” - Geert Willemyns, Baro Architectuur

2. Fleetsharing

MyMove stimuleert flexibel mobiliteitsgebruik bij bedrijven en kan zo het aantal en het gebruik van auto's in bedrijven verminderen ten gunste van duurzamere fietsen, e-scooters en e-steps. Op die manier wordt een diverse vloot van voertuigen gecreëerd waarin de medewerkers het juiste voertuig op het juiste moment kunnen kiezen en gebruiken.

Je kan als bedrijf bij My Move terecht voor

1. Het digitaliseren van poolwagens
2. Het efficiënter inzetten van dienstvoertuigen
3. Het stimuleren van het gebruik van het mobiliteitsbudget

“Door het aanbieden van het mobiliteitsbudget stellen we onze medewerkers in staat om hun eigen mobiliteit flexibel te organiseren. Om de drempel tot instappen, en het kiezen van een individuele wagen, te verlagen, kiezen we ervoor om samen met MyMove enkele deelwagens aan te bieden.

Hierdoor hebben ze nog steeds de mogelijkheid om een wagen te gebruiken wanneer ze deze nodig hebben, zowel voor professionele als privé doeleinden.” - Tine Merode, OTA Insight

 www.mymove.be

Contact:

MYMOVE
Belvédèrestraat 29,
1050 Brussel
olivier@mymove.co



3. Elektrische laadinfrastructuur

Transport op basis van fossiele brandstoffen staat steeds meer onder druk. Heel wat centrumsteden, waaronder ook de Stad Gent, voeren een beleid waarin vervuilende wagens worden geweerd en duurzame mobiliteit hoog op de agenda staat. Elektrische auto's komen dan ook steeds vaker voor in het straatbeeld. Bovendien heeft de overheid beslist dat alle nieuwe bedrijfswagens tegen 2026 volledig elektrisch moeten zijn.

Beschik je over eigen parkeerplaatsen als bedrijf? Dan zet je best nu al in op voldoende laadinfrastructuur. Je kan jouw laadinfrastructuur ook openstellen en zo een subsidie verkrijgen.

- 1 Subsidie tot 500€ voor het zelf plaatsen van een semi-publiek laadpunt stad.gent/laadpalen

Heb je geen eigen parkeerruimte? Dan kan je onder bepaalde voorwaarden een publieke laadpaal in de buurt aanvragen.

- 2 Aanvraagportaal publieke laadpaal stad.gent/laadpalen

Ook een elektrische (bedrijfs)wagen kan je overigens delen via een erkende autodeelorganisatie (zie autodelen): zo maak je spaarzaam gebruik van de ruimte én jouw budget!

Heel wat aanbieders bieden (totaal)oplossingen op maat van jouw bedrijf aan, hier een niet-limitatieve lijst:





GENT

OP EN TOP

**AUTO
DEEL
STAD**

Word autodeler!

Gent wordt dé Autodeelstad.
20.000 autodelers in 2020,
daar gaan we samen voor!

www.AUTODELEN.gent



PARKEREN

1. Park-and-ride

Een belangrijke schakel om het autoverkeer terug te dringen in de binnenstad is het gebruiken van park-and-ride (P+R) plaatsen aan de rand van de stad. Die vangen het autoverkeer buiten de binnenstad op en bieden daar aansluiting op het openbaar vervoer of de (deel)fiets.

Via onderstaande link vind je een overzicht van alle park-and-rides en de mogelijkheden van natransport om tot in het centrum te geraken.

 www.stad.gent/parkeren

Contact:

MOBILITEITSBEDRIJF
Stadskantoor
Woodrow Wilsonplein 1
9000 Gent
09 266 28 00
mobiliteit.bedrijven@stad.gent

Naam P+R	Aantal plaatsen	Betalend?
P+R The Loop/Expo	168	Nee
P+R Gentbrugge Arsenaal	280	Nee
P+R Moscou	15	Nee
P+R Mariakerke Post	20	Nee
P+R Wondelgem	62	Nee
P+R Oostakker	200	Nee
P+R Muide (Pauwstraat)	110	Nee
P+R Maaltebruggepark	36	Nee
P+R Hekers	68	Nee
P+R Watersportbaan (zuiderlaan) met gratis SHUTTLE	226	Nee
P+R Bourgoyen	255	Nee
P+R Neptunus (Wondelgem)	138	Nee
P+R Weba/Decathlon - met gratis SHUTTLE	200	Nee
P+R Galveston	100 abbonementen	Ja
P+R Sint-Pietersstation	300	Ja
P+R Ledeborg	500	Ja
P+R Gentbrugge E17	207	Nee

2. Fiets- en autoparkeerrichtlijnen

Door het fiets- en autobezit van bewoners, bezoekers, werknemers en studenten te sturen, wil de Stad Gent de leefbaarheid en de kwaliteit van de stad bewaren en zelfs versterken. De parkeerrichtlijnen bepalen hoeveel fiets- en autoparkeerplaatsen moeten voorzien worden bij bouwprojecten in Gent.

Plan je zelf een nieuwe fietsenstalling te bouwen of kan je oude een upgrade gebruiken? Raadpleeg dan zeker onze brochure om zeker te zijn dat je fiet-senstalling niet enkel comfortabel en ruim is, maar ook gebruiksvriendelijk en diefstalveilig.

 <https://stad.gent/nl/wonen-verbouwen/bouwvoorschriften/parkeerrichtlijnen-voor-bouwprojecten>

Contact:

MOBILITEITSBEDRIJF
Stadskantoor
Woodrow Wilsonplein 1
9000 Gent
09 266 28 00
mobiliteit.bedrijven@stad.gent



3. Parkeerplatform

Een auto- of fietsparkeerplaats in Gent huren of verhuren? Het Parkeerplatform geeft een overzicht van openbare en private parkeerplaatsen.

Zoek je een parkeerplaats voor fiets of auto?

Vind op het Parkeerplatform een parkeerplaats die in jouw buurt te huur wordt aangeboden en contacteer de eigenaar.

De kaart toont het actuele aanbod van locaties waar een autoparkeerplaats, een fietsparkeerplaats of een combinatie van beide wordt aangeboden.



Heb je parkeerplaats te huur?

Registreer je op het Parkeerplatform en verdien een centje bij! Dat kan voor één of meerdere parkeerplaatsen voor een auto, een motor of een (elektrische) fiets. Je hoeft hiervoor enkel het inschrijvingsformulier in te vullen en de Stad Gent zorgt ervoor dat jouw parkeerplaats op het platform komt te staan.

De (ver)huur van een parkeerplaats verloopt rechtstreeks tussen de huurder en verhuurder en volgens zijn afspraken, beschikbaarheid, prijs, contracten en voorwaarden.

<https://stad.gent/nl/mobiliteit-openbare-werken/parkeren/parkeerplatform-verhuur-een-parkeerplaats-gent>

Contact:

MOBILITEITSBEDRIJF
Stadskantoor
Woodrow Wilsonplein 1
9000 Gent
09 266 28 00
mobiliteit.bedrijven@stad.gent



Financieel

- **Fietsvergoeding**
- **Openbaar vervoer**
- **Carpoolvergoeding**
- **Mobiliteitsbudget**
- **Projectenfonds duurzame mobiliteit**
- **Pendelfonds**

Alle info over woon-werkfiscaliteit vind je op de site van de Federale Overheidsdienst Financiën.



<https://financien.belgium.be/nl/particulieren/vervoer>

klik op 'aftrek vervoersonkosten' en dan op 'woonwerkverkeer'



1. Fietsvergoeding

De fietsvergoeding is een kilometervergoeding die je aan jouw medewerkers kunt betalen voor hun woon-werkverplaatsingen (of dienstverplaatsingen) per fiets. De fietsvergoeding is fiscaal vrijgesteld tot max 0,25 euro per kilometer. Ook voor e-bikes en speed pedelecs. Dit is een eenvoudige, effectieve en dus populaire maatregel om de fiets te stimuleren in je bedrijf. Als je de fietsvergoeding combineert met fietsleasing, kan de werknemer dankzij de vergoeding ook de maandelijkse afbetaling (deels) financieren met de gefietste kilometers.

De fietsvergoeding is ook combineerbaar met een tussenkomst voor het openbaar vervoer.



<https://www.fietsersbond.be/fietsvergoeding>

Contact:

FIETSERBOND
Oude Graanmarkt 63
1000 Brussel
info@fietsersbond.be
woordvoerder Wies Callens: 0478 54 64 52



2. Openbaar vervoer

DE LIJN

Als bedrijf ben je wettelijk verplicht om een minimumpercentage van de kosten van het openbaar vervoer van je medewerkers voor woon-werkverkeer terug te betalen. Dit minimumpercentage is afhankelijk van je cao maar bedraagt minstens 72%. Je kan er natuurlijk ook voor kiezen om 100% van de abonnementskosten te betalen en zo gratis openbaar vervoer aan te bieden aan jouw werknemers.

Via het derdebetalerssysteem wordt de facturatie rechtstreeks van De Lijn naar jouw bedrijf gestuurd. Zo hoeven je medewerkers niet op voorhand het volledige abonnement te betalen om dan achteraf via een onkostennota het aandeel van de werkgever terug te vorderen. Voor jouw administratie is dit alvast een vereenvoudiging.

De abonnementskosten zijn 100% fiscaal aftrekbaar en vrij van RSZ. Indien je met een derdebetalersovereenkomst werkt, kan je zelfs 6% BTW recupereren.

 www.delijn.be

Contact:

DE LIJN
Frederik van Langenhove
0471 10 59 17
frederik.vanlangenhove@delijn.be



NMBS

De minimum patronale bijdrage voor het woon-werkverkeer met de trein is afhankelijk van je cao maar bedraagt, afhankelijk van de afstand, gemiddeld 68%. Als je dit optrekt tot 80% past de federale overheid de overige 20% bij. Op die manier kan je jouw werknemers gratis openbaar vervoer met de trein aanbieden.

In geval van een gecombineerd abonnement geldt de overheidstussenkomst van 20% enkel op het treingedeelte (in 2de klas), voor het gedeelte van De Lijn kan de werkgever een tussenkomstpercentage kiezen dat tussen het wettelijk minimum en 100% ligt.

Via het derdebetalerssysteem kan je de facturatie rechtstreeks afhandelen.

De abonnementskosten zijn 100% fiscaal aftrekbaar en vrij van RSZ. Indien je met een derdebetalersovereenkomst werkt, kan je zelfs 6% BTW recupereren.

 www.belgianrail.be

Contact:

NMBS BUSINESS CENTER
Hallepoortlaan 40
1060 Brussel
02 528 25 28
business@b-rail.be





3. Carpoolvergoeding

Werknemers die carpoolen, krijgen een extra fiscale vrijstelling op de verplaatsingsvergoeding die ze ontvangen. Het bedrag van deze fiscale vrijstelling bedraagt maximaal de prijs van een weekabonnement trein in eerste klasse, voor dezelfde woon-werkafstand, vermenigvuldigd met het aantal gecarpoolde weken.

In de praktijk komt dit meestal neer op een volledig fiscaal vrijgestelde vergoeding. Om recht te hebben op deze extra fiscale vrijstelling moet aan de volgende voorwaarden voldaan zijn:

- Er bestaat een carpoolreglement binnen jouw bedrijf.
- De carpooler ondertekent jaarlijks een carpoolverklaring op eer.
- Je kan controleren wie wel of niet carpoolt.
- Je vult de jaarlijkse fiscale fiche correct in door de carpoolvergoeding te vermelden onder het luikje 'gemeenschappelijk georganiseerd vervoer'.



www.carpool.be/vlaanderen/carpool/fiscaliteit/index

Contact:

MPACT
Maria Hendrikaplein 65b
9000 Gent
09 242 32 10
carpool@mpact.be



Zowel de chauffeur als de passagier hebben recht op deze fiscale voordelen en kunnen kiezen tussen:

- Forfait: het fiscaal vrijgestelde maximum van 420 euro kan worden uitgebreid op basis van het aantal dagen en de afstand die men carpoolde.
- Bewijzen beroepskosten: indien de beroepskosten bewezen kunnen worden, kan de woon-werkvergoeding voor 0,15 euro per kilometer fiscaal worden vrijgesteld. Voor de passagier is er echter een limiet ingesteld van maximaal 100 kilometer enkel traject.

Carpoolen is ook toegestaan met bedrijfswagens.

4. Mobiliteitsbudget

Wanneer je als werkgever beslist om het mobiliteitsbudget in te voeren in jouw onderneming, kunnen je werknemers hun bedrijfswagen of hun recht op een bedrijfswagen inruilen voor een mobiliteitsbudget.

De werknemer ontvangt bij het inruilen van de bedrijfswagen de Total Cost of Ownership (TCO) van de wagen wat een groter bedrag vormt dan de waarde van de wagen zelf, een groot voordeel dus.

Dat budget kunnen jouw werknemers vrij besteden aan duurzame mobiliteitssalternatieven in 3 pijlers rekening houdende met de bestedingsmogelijkheden aangeboden door de werkgever:

Pijler 1: milieuvriendelijke bedrijfswagen

Binnen deze pijler kan je werknemer kiezen voor een elektrische wagen of een meer ecologische wagen die voldoet aan bepaalde normen. Het budget dat, na een eventuele besteding in pijler 1, overblijft, kan je werknemer besteden in pijlers 2 en/of 3. En dit is bij elektrische wagens vaak al heel wat

 <https://mobiliteitsbudget.be/nl>

Contact:

mobiliteitsbudget@werk.belgie.be



Pijler 2: duurzame vervoermiddelen en huisvestingskosten

Binnen deze pijler kan je werknemer kiezen voor een hele reeks duurzame vervoermiddelen, zoals een fiets op maat via fietsleasing, een (elektrische) motorfiets, het openbaar vervoer, een deelauto, huurwagens (voor de vakantie van werknemers bvb), steps, een shuttle, carpooling,...enzovoort. En dit voor het hele gezin! Ook fietskledij -en accessoires zijn mogelijk.

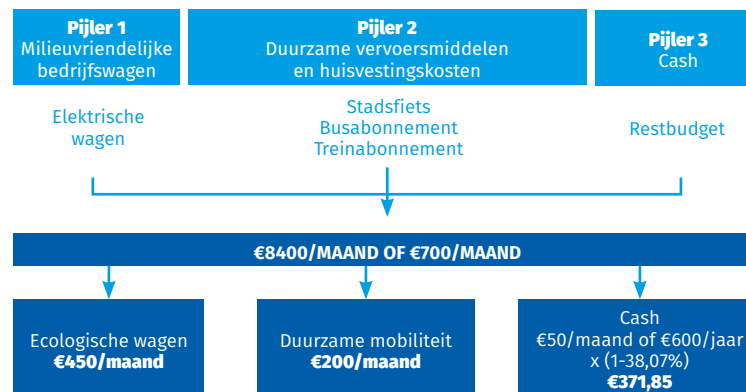
Werknemers die binnen een straal van 10km van hun werkplaats wonen, kunnen ook het huurgeld of de interesten van hun hypothecaire lening financieren met het mobiliteitsbudget.

Alles in pijler 2 is vrijgesteld van RSZ en belastingen!

Pijler 3: uitbetaling in geld

Als het mobiliteitsbudget nog niet volledig is besteed in pijler 1 en/of 2, kan de werknemer het resterende bedrag in geld ontvangen. Dat bedrag wordt op het einde van het jaar eerst verminderd met een bijzondere werknemersbijdrage van 38,07%.

Een voorbeeld





5. Pendelfonds

Het Pendelfonds van de Vlaamse overheid subsidieert projecten die een duurzaam woon-werkverkeer bevorderen. Projecten die tot doel hebben om het aantal autoverplaatsingen op het vlak van woon-werkverkeer te verminderen kunnen in aanmerking komen voor subsidiëring uit het fonds. Bedrijven of andere private instellingen, maar ook lokale of provinciale overheden of andere publieke instellingen (in samenwerking met een private partner) kunnen de subsidie aanvragen.

De subsidie bedraagt maximaal de helft van de kosten die aan de projectuitvoering verbonden zijn, met een maximum van 200.000 euro wanneer een bedrijf alleen indient. Dit maximum bedrag verhoogt naargelang het project door twee of meer bedrijven wordt ingediend: 250.000 euro voor 2 bedrijven, 300.000 euro voor 3 bedrijven, 350.000 euro voor 4 en 400.000 voor 5 of meer bedrijven. De projectduur is minimaal 2 en maximaal 4 jaar.

Er wordt met projectoproepen via de Provincie gewerkt die af en toe gelanceerd worden.

 <https://pendelfonds.be/>

Contact:

DIENST MOBILITEIT
PROVINCIE OOST-VLAANDEREN
Woodrow Wilsonplein 2
9000 Gent
09 267 75 09
mobiliteit@oost-vlaanderen.be



6. Projectenfonds duurzame mobiliteit

Om vernieuwende projecten op het vlak van duurzame mobiliteit te ondersteunen, reikt de Dienst Mobiliteit van de Provincie Oost-Vlaanderen een subsidie uit van maximaal 20.000 euro per project. Het projectvoorstel moet resultaatgericht zijn, inzetten op flexibiliteit en kaderen binnen een van de mobiliteitsdoelstellingen van de Provincie Oost-Vlaanderen. Het faciliteren en stimuleren van duurzame mobiliteit staat hierbij steeds centraal.

Het project moet ingediend worden voor 1 april van elk werkjaar en dient uitgevoerd te worden in één of meerdere Oost-Vlaamse gemeenten. De provinciale subsidie is cumuleerbaar met andere subsidies. Enkel vernieuwende projecten komen in aanmerking.

Dit fonds wordt slechts af en toe opengesteld.

 <https://oost-vlaanderen.be/wonen-en-leven/mobiliteit/subsidies/subsidie-voor-projecten-voor-duurzame-mobiliteit.html>

Contact:

DIENST MOBILITEIT
PROVINCIE OOST-VLAANDEREN
Woodrow Wilsonplein 2
9000 Gent
09 267 75 09
mobiliteit@oost-vlaanderen.be



Sensibilisering en vorming

Week van de mobiliteit

Go With The Velo

Rondpunt vzw

Vlaamse Stichting Verkeerskunde

Goodplanet Belgium

Vergroenen van zakenreizen

Fietslessen

Om duurzaam woon-werkverkeer mogelijk te maken, is het belangrijk om het gedrag van jouw werknemers positief te beïnvloeden. De eerste stap is door hen te sensibiliseren om aandacht te hebben voor hun (eigen) transportmiddelen.

In wat volgt geven we een overzicht van enkele spelers met een uitgebreid vormingsaanbod rond mobiliteit op diverse vlakken.

1. Week van de Mobiliteit

Het Netwerk Duurzame Mobiliteit organiseert de Week van de Mobiliteit al sinds 1996 als campagne voor duurzame mobiliteit en bewust autogebruik.

Niet alleen in Vlaanderen, maar in heel Europa voeren mensen van 16 tot 22 september jaarlijks actie voor meer duurzame mobiliteit. Steden en gemeenten die in Vlaanderen een actie opzetten of initiatief nemen tijdens de Week van de Mobiliteit worden automatisch ook geregistreerd op www.mobilityweek.eu.

Organiseer je zelf een actie? Dan kan je vrij gebruik maken van het beschikbare beeldmateriaal in het communicatiepakket van de Week van de Mobiliteit.

Voorbeelden van acties:

- geef een ontbijt voor alle werknemers die zich duurzaam naar het werk verplaatsen (en communiceer dit goed)
- Voorzie (begeleide) fietsroutes van bv het station naar jouw bedrijf/ bedrijventerrein
- Maak een mobistand met mobiliteitsbegeleiding op maat
- Inspiratie voor een actie nodig? Neem een kijkje op de website van 'Go with the Velo'!

Deel fietslichtjes of andere fietsaccessoires uit

 <https://www.duurzame-mobiliteit.be/>

Contact:

NETWERK DUURZAME MOBILITEIT
Kasteellaan 349a
9000 Gent
09 331 59 10
info@duurzame-mobiliteit.be



2. Go With the Velo

Zet je collega's op de fiets met Go With The Velo! Denk aan cake voor wie met de fiets naar het werk komt, een fietsbingo met leuke prijzen of een fietspool om elkaar te motiveren, ... een goed fietsplan kan alle kanten uit. Fiets mee op GoWithTheVelo.be voor straffe fietsacties, getuigenissen en actiemateriaal.

 www.gowiththevelo.be

Contact:

CERA
Muntstraat 1
3000 Leuven
gowiththevelo@cera.coop



3. Rondpunt vzw

De bijdrage aan verkeersveiligheid van jouw organisatie staat of valt met het individuele gedrag van je werknemers die zich dagelijks op de baan begeven. Hun gedrag positief beïnvloeden is één van de belangrijkste hefbomen naar het voorkomen van materiële schade, of erger nog het in gevaar brengen van het eigen leven en dat van andere weggebruikers.

Rondpunt biedt de mogelijkheid een slachtoffer, nabestaande of veroorzaker van een verkeersongeval uit te nodigen in je organisatie!

Ga je met ons in zee om het gedrag van jouw werknemers op de baan positief te beïnvloeden? Dan steun je daarmee ook de opvang en begeleiding van slachtoffers, nabestaanden en veroorzakers van verkeersongevallen. Rondpunt vzw beantwoordt hun vragen, verstrekt informatie en helpt hen met re-integreren na een verkeersongeval.

 <https://www.rondpunt.be/nl/ons-aanbod/voor-organisaties>

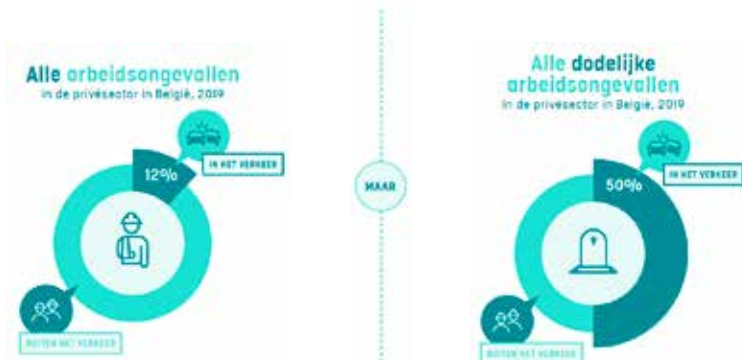
Contact:

RONDPUNT VZW
0488 03 16 54 of 03 205 74 80
info@rondpunt.be





1. Vlaamse Stichting Verkeerskunde



Verkeersongevallen zijn zowel voor de werknemer en de omgeving als voor de werkgever een harde noot om te kraken. Naast menselijk leed zijn ook de financiële gevolgen voor een bedrijf aanzienlijk. Daarom heeft de Vlaamse Stichting Verkeerskunde (VSV) een gericht aanbod voor bedrijven en organisaties uitgewerkt onder de noemer Safe2work.

www.vsv.be • www.safe2work.be/aanbod/

Contact:

VLAAMSE STICHTING
VERKEERSKUNDE
Stationsstraat 110
2800 Mechelen



SENSIBILISEER JE WERKNEMERS

Safe2workshops

Bij 90% van de verkeersongelukken speelt het gedrag van de mens een rol. Om ongevallen te vermijden, moeten we blijven sensibiliseren. De workshops zijn daarom heel effectief om jouw werknemers tot nieuwe inzichten te laten komen en draagvlak te creëren.

Slim op de speedpedelec

Zowel jong als oud stappen steeds vaker op de speedpedelec. Deze snelle fietsen bieden veel voordelen, maar uiteraard zijn er ook risico's aan verbonden. Hier gaan we tijdens deze opleiding dieper op in met een e-learning, groepsgeprek en praktijkopdracht op een oefenterrein.

Safe2bike

In deze workshop brengen we reële verkeerssituaties in beeld vanuit het oogpunt van de fietser. We overlopen de vaardigheden die je moet beheersen en verkeersregels die je moet kennen om op een veilige manier te fietsen. Ook elektrisch fietsen komt aan bod.

Slim op de e-bike

Deze workshop is een combinatie van theorie en praktijk. In het theoretisch gedeelte komen de belangrijkste verkeersregels voor fietsers aan bod. We staan stil bij verschillende verkeerssituaties en bespreken met de deelnemers hoe je hier het best op kan reageren. In het praktijkgedeelte focussen we op fietsbeheersing en fietsvaardigheid.

Safe2work Checklist

De eerste stap om het aantal verkeersongevallen in je bedrijf te verminderen, is de huidige situatie in kaart brengen. Dat kan met een checklist, die je helpt om de risicofactoren en de al genomen maatregelen op te lijsten.

Safe2work Netwerkmeeting

Ontmoet andere bedrijven op de jaarlijkse Safe2work Netwerkmeetings. Je denkt samen na over je verkeersveiligheids- en mobiliteitsbeleid en beleeft de uitreiking van de Business Mobility Awards vanop de eerste rij.

Je ontdekt als spilfiguur binnen jouw organisatie nieuwigheden over mobiliteitsmanagement en verkeersveiligheid: handige tools en het ondersteunend aanbod van profit- en non-profitorganisaties.

Basisopleiding Mobiliteitscoördinatoren

Woon-werkverkeer en zakelijke mobiliteit zijn meer dan ooit belangrijke evoluerende maatschappelijke thema's. Een goed opgeleide mobiliteitsverantwoordelijke is dus cruciaal binnen je organisatie. Om je hierbij te helpen, organiseert de VSV daarom nu en dan de opleiding voor mobiliteitscoördinatoren.

Business Mobility Awards

Heeft jouw organisatie het strafste mobiliteitsbeleid? Ondernam je inspirerende initiatieven voor een duurzaam en veilig woon-werkverkeer? Dan kan je meedingen naar de Business Mobility Awards van de VSV en de Vlaamse overheid. Er worden drie awards uitgereikt: non-profit, profit met minder dan 250 werknemers en profit met meer dan 250 werknemers.

Fietstelling

Hoe vaak verplaatsen jouw werknemers zich met de fiets? Doen ze dat enkel als het mooi weer is of toch elke dag, winter én zomer? Kom het te weten door een fietstelling te organiseren met behulp van onze handleiding en fietstelkaart.

Wil je een activiteit aanvragen? Heb je een vraag of suggestie over het Safe2work aanbod? Contacteer Ivo Van Aken (beleidsverantwoordelijke bedrijven).



www.vsv.be • www.safe2work.be/aanbod/

Contact:

Ivo Van Aken
015 69 02 49 – ivo.vanaken@vsv.be

safe2work@vsv.be



2. Goodplanet Belgium

SUSTAINABLE COACHING

Tijdens een verkennend plaatsbezoek stelt Goodplanet een quick scan op samen met een eerste lijst van quick wins. Samen met de werkgroep mobiliteit ontwikkelt Goodplanet Belgium vervolgens een meer uitgebreid actieplan, dat jaarlijks kan aangepast en gestimuleerd worden. Het volledige proces gebeurt aan de hand van co-creatieve werkmiddelen, waardoor je als bedrijf nauw betrokken blijft bij de ontwikkeling van het mobiliteitsplan.

GOODMOBILITY@WORK

Met Goodmobility@Work maak je werk van een leuke teambuildingsdag waarbij jouw medewerkers op een laagdrempelige manier ook bijleren over mobiliteit. Na een mobiliteitsbingo en -quiz, volgt een wandeling waarbij de belangrijkste mobiliteitsaspecten in jouw buurt beter belicht worden. Na de wandeling richting busstation, autodeelsysteem en treinstation volgt nog een korte fietstocht met een Blue-bike. Op het einde van de dag maakt iedereen de balans op om na te gaan of er verandering in het mobiliteitspatroon mogelijk is op basis van de aangereikte info.

AGILE MOBILITY CHALLENGE

De Agile Mobility Challenge is een leuke en gezamenlijke teamuitdaging om op een speelse manier multi- en micromobiliteit in de stad te (her)ontdekken. Met al jullie teamleden gaan jullie uitdagingen aan op het vlak van duurzame mobiliteit, verkeersveiligheid en/of micromobiliteit. Plaats jullie uitgevoerde uitdagingen op een online platform waar jullie de resultaten van de andere teams kunt zien en samen jullie uitgevoerde realisaties kunnen herbeleven. Deze activiteit is een gelegenheid om de teamgeest te bevorderen en tegelijkertijd de werknemers bewust te maken van de impact van mobiliteit op de klimaatverandering en de luchtvervuiling in jullie stad.



www.goodplanet.be/nl/sustainable-solutions/

Contact:

GOODPLANET BELGIUM
Edinburgstraat 26
1050 Brussel
Kevin Roeland
02 893 08 10
k.roeland@goodplanet.be



3. Vergroenen van zakenreizen

Naast het verduurzamen van woon-werkverkeer, neem je als bedrijf best ook je (internationaal) reisbeleid onder de loep. Door minder of anders te gaan reizen realiseer je immers een positieve impact op People, Planet en Profit. Een concreet duurzaam reisbeleid biedt enorme kansen voor een betere productiviteit en vermindering van CO₂-uitstoot. Het levert tijd en een betere work-life balans op voor werknemers en het bespaart jouw bedrijf kosten.

Kortom, een win-win voor ons allen én de planeet. Daarom reikt Bond Beter Leefmilieu bedrijven tips en handvaten aan om stap voor stap jouw professioneel reisbeleid te verduurzamen. Aan de hand van checklists, good practices en een lerend netwerk bouw je expertise op over o.a. compensatie, Europese treinreizen en interne sensibiliseringscampagnes.

 www.bondbeterleefmilieu.be/projecten/zakenreizen-vergroenen

Contact:

BOND BETER LEEFMILIEU VLAANDEREN
Tweekerkenstraat 47
1000 Brussel
Chiara Lorré
02 282 17 33
chiara.lorre@bblv.be



4. De Fietslessen

Kunnen niet al jouw Gentse medewerkers fietsen of voelen ze zich niet fietsvaardig genoeg om de sprong te wagen? De Stad Gent biedt fietslessen aan aan Gentenaars. In 5 lessen leer je

- fietsen in de stad.
- meer over het verkeer en de verkeersregels.
- fietsen in de buurt en in de stad onder begeleiding
- uiteindelijk fietsen in het echte verkeer, het kruisen van tramsporen enz.

 <https://stad.gent/nl/sport/buurtsport/fietslessen>

Contact:

MOBILITEITSBEDRIJF
Stadskantoor
Woodrow Wilsonplein 1
9000 Gent
09 266 28 00
mobiliteit.bedrijven@stad.gent







info of vragen:

Ben je na het doornemen van deze brochure geïnspireerd om werk te maken van een duurzaam woon-werkplan met jouw bedrijf? Ben je met bepaalde tips aan de slag gegaan? Wil je als werkgever graag eens van gedachten wisselen hoe je iets kan implementeren? Laat het ons weten!

MOBICOACH BEDRIJVEN

mobiliteit.bedrijven@stad.gent

MOBILITEITSBEDRIJF STAD GENT

<https://stad.gent/mobicoach>



[www.stad.gent/mobiliteit](https://stad.gent/mobiliteit)

Contact